



Kreis Rendsburg-Eckernförde
Der Landrat

Beschlussauszug
aus der
Sitzung des Sozial- und Gesundheitsausschusses
vom 14.02.2023

**Top 5 Demografiebericht 2022 und Bevölkerungsvorausberechnung Kreis
Rendsburg-Eckernförde 2020-2040**



Kreis Rendsburg-Eckernförde

Der Landrat

Fachdienst Regionalentwicklung

2. Demografiebericht

Kreis Rendsburg-Eckernförde 2022

Sozial- und Gesundheitsausschuss

14.02.2023

Marvin Böttger

Demografiebeauftragter

Agenda

- Anlass und Zielstellung
- Komponenten der Bevölkerungsentwicklung
- Altersstrukturentwicklung
- Ämtervergleich
- Kernbotschaften
- Ausblick: Bevölkerungsvorausberechnung 2020-2040

Anlass und Zielstellung

- Einfluss der Demografie auf nahezu alle Lebensbereiche
- Aktualisierte Analyse – Zahlen, Daten, Fakten
- Entscheidungshilfe
- Konzeption folgt 1. Demografiebericht
- Neu: Jährliches Schwerpunktthema
- 2022: Hausärztliche Versorgung

Bevölkerungsentwicklung im Kreis Rendsburg-Eckernförde von 2000-2021

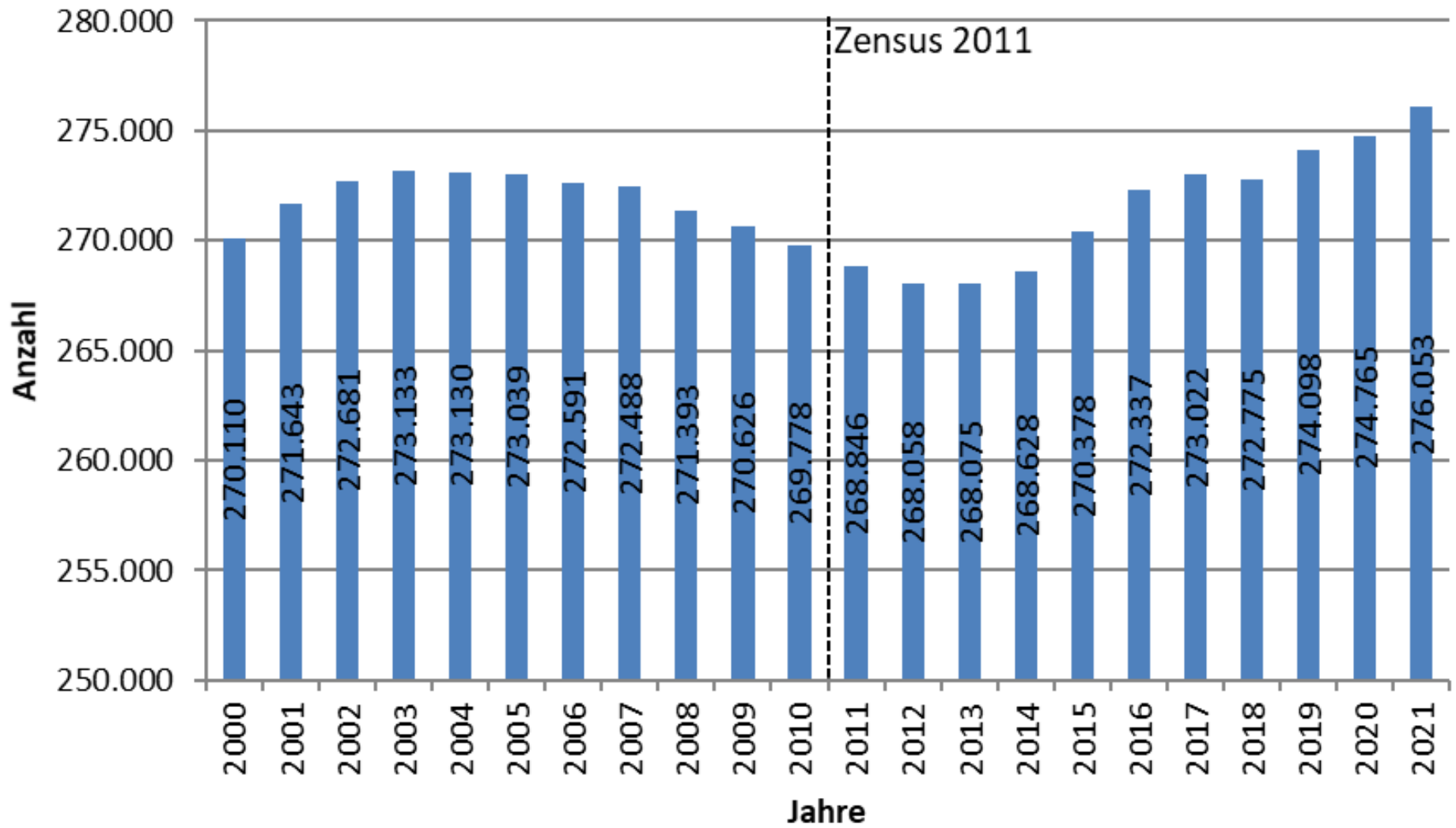


Abb.1: Eigene Darstellung (Daten: Statistisches Amt für Hamburg und Schleswig-Holstein 2022)

Komponenten der Bevölkerungsentwicklung im Kreis Rendsburg-Eckernförde 2000-2021

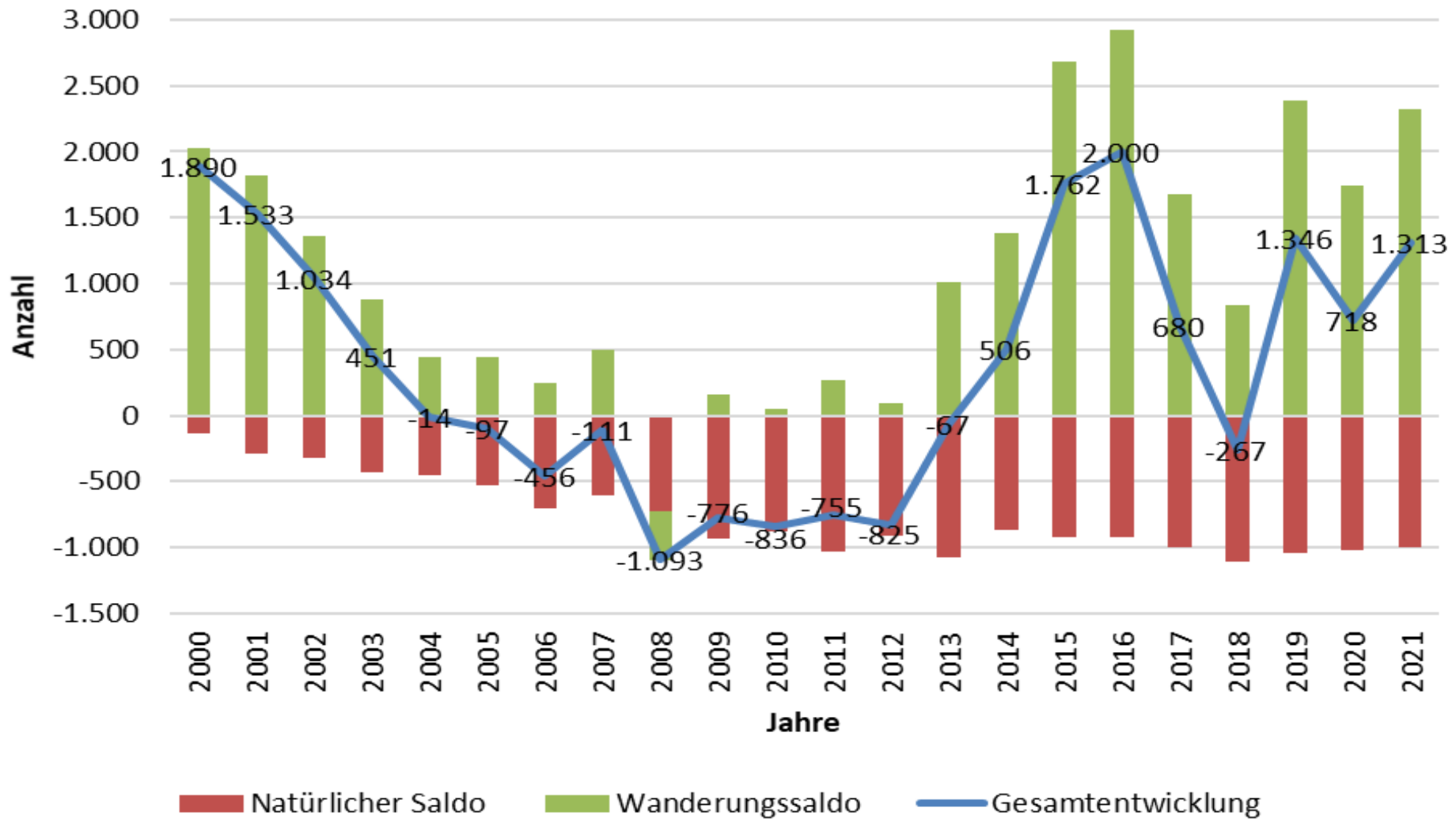


Abb.2: Eigene Darstellung (Daten: Statistisches Amt für Hamburg und Schleswig-Holstein 2022)

Bevölkerungsentwicklung nach Altersgruppen Kreis Rendsburg-Eckernförde 2000-2021

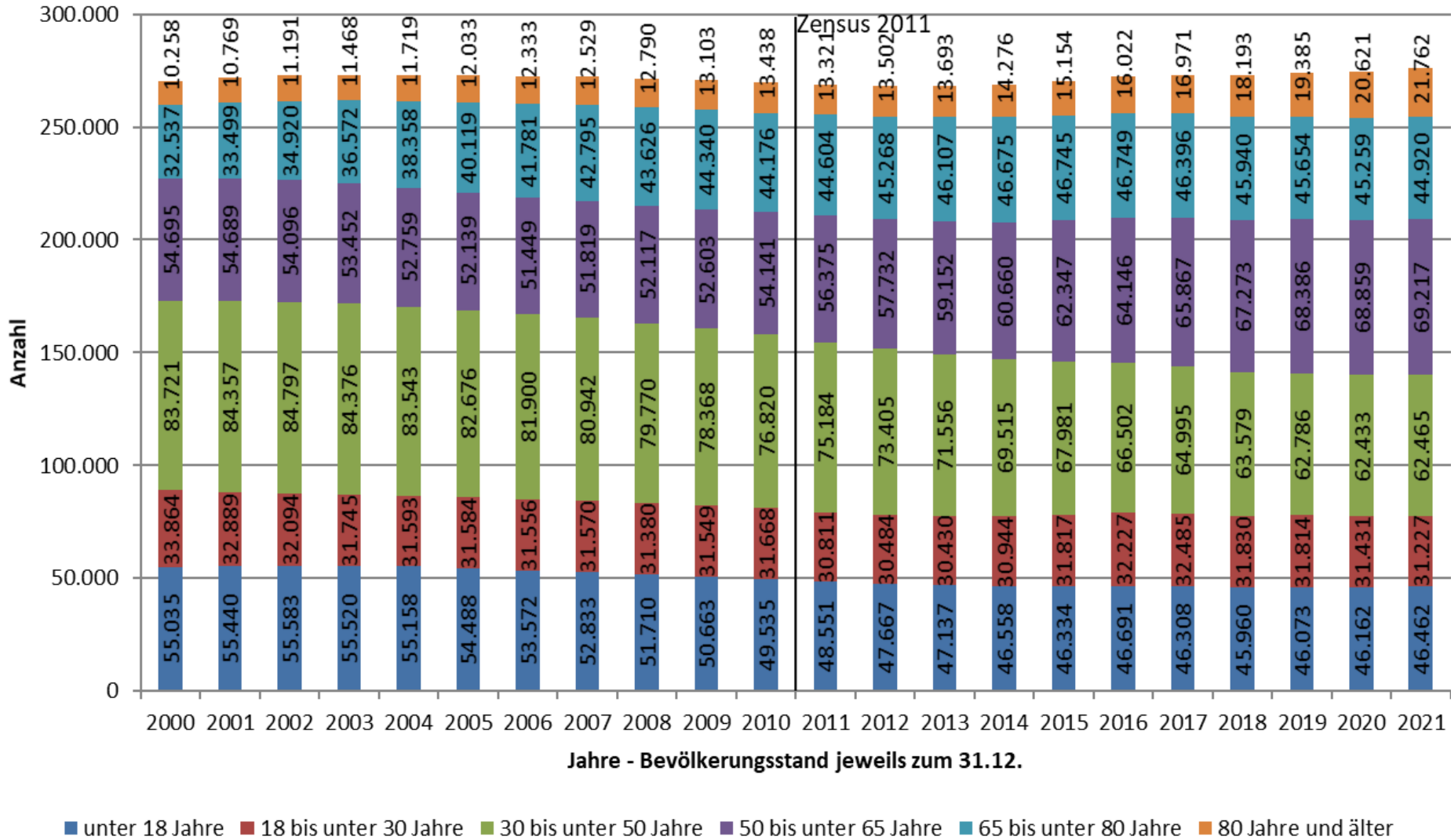


Abb.3: Eigene Darstellung (Daten: Statistisches Amt für Hamburg und Schleswig-Holstein 2022)

Bevölkerungspyramide Kreis Rendsburg-Eckernförde 2021

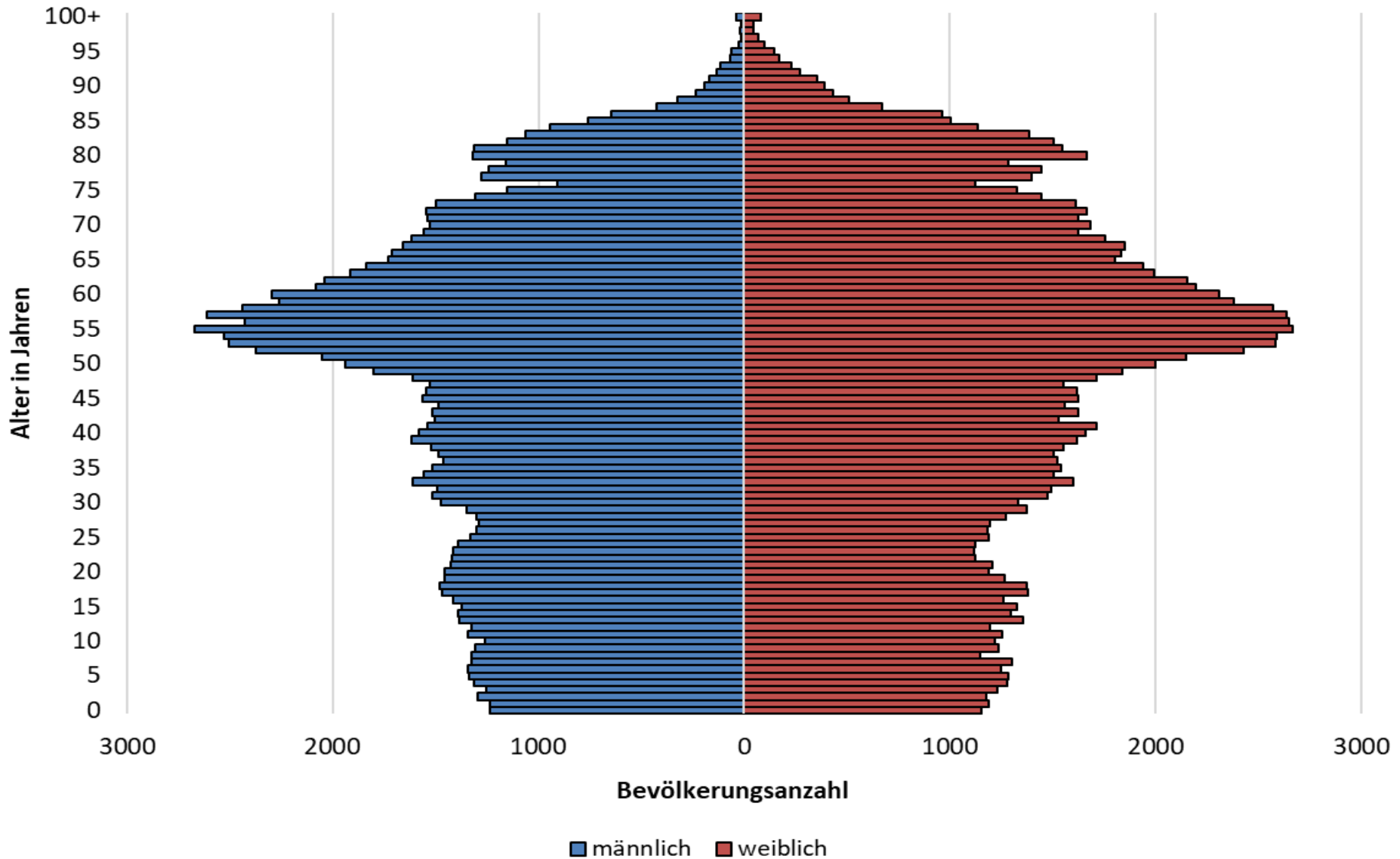
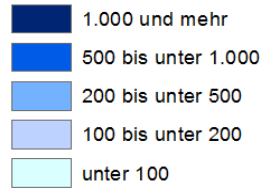


Abb.4: Eigene Darstellung (Daten: Statistisches Amt für Hamburg und Schleswig-Holstein 2022)

Bevölkerungsdichte

Einwohnerinnen und Einwohner je km² in den Ämtern sowie den amtsfreien Städten und Gemeinden im Kreis Rendsburg-Eckernförde 2021



Kreisdurchschnitt: 126

Stichtag: 31.12.2021

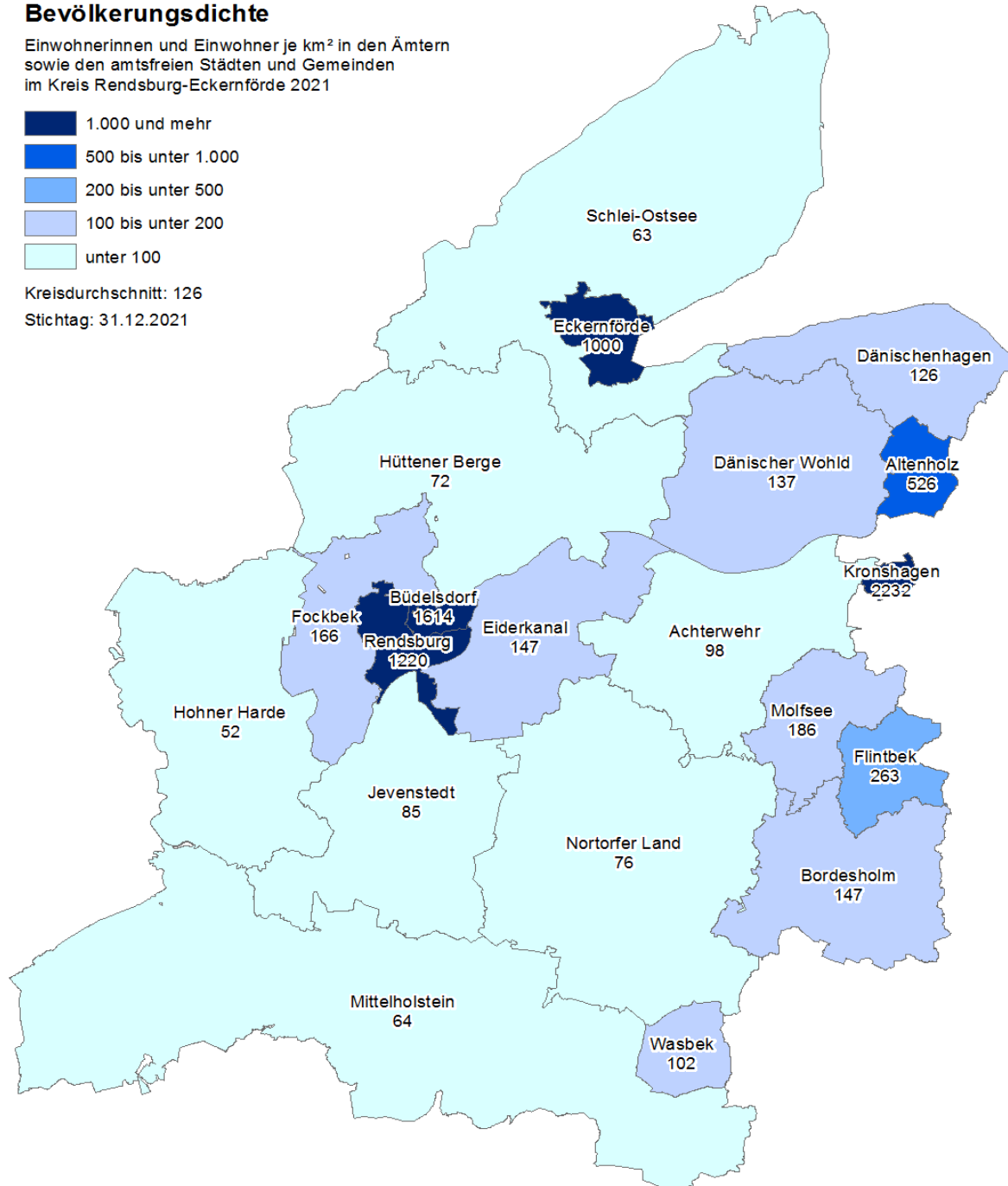
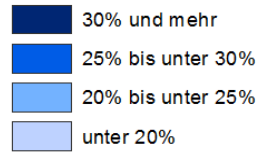


Abb.5: Kartografische Darstellung: ROHWER 2022 (Daten: STATISTISCHES BUNDESAMT (STATISTISCHE ÄMTER DES BUNDES UND DER LÄNDER) 2022)

Bevölkerungsanteil 65 Jahre und älter

in den Ämtern sowie den amtsfreien Städten und Gemeinden
im Kreis Rendsburg-Eckernförde 2021



Kreisdurchschnitt: 24,2%
Stichtag: 31.12.2021

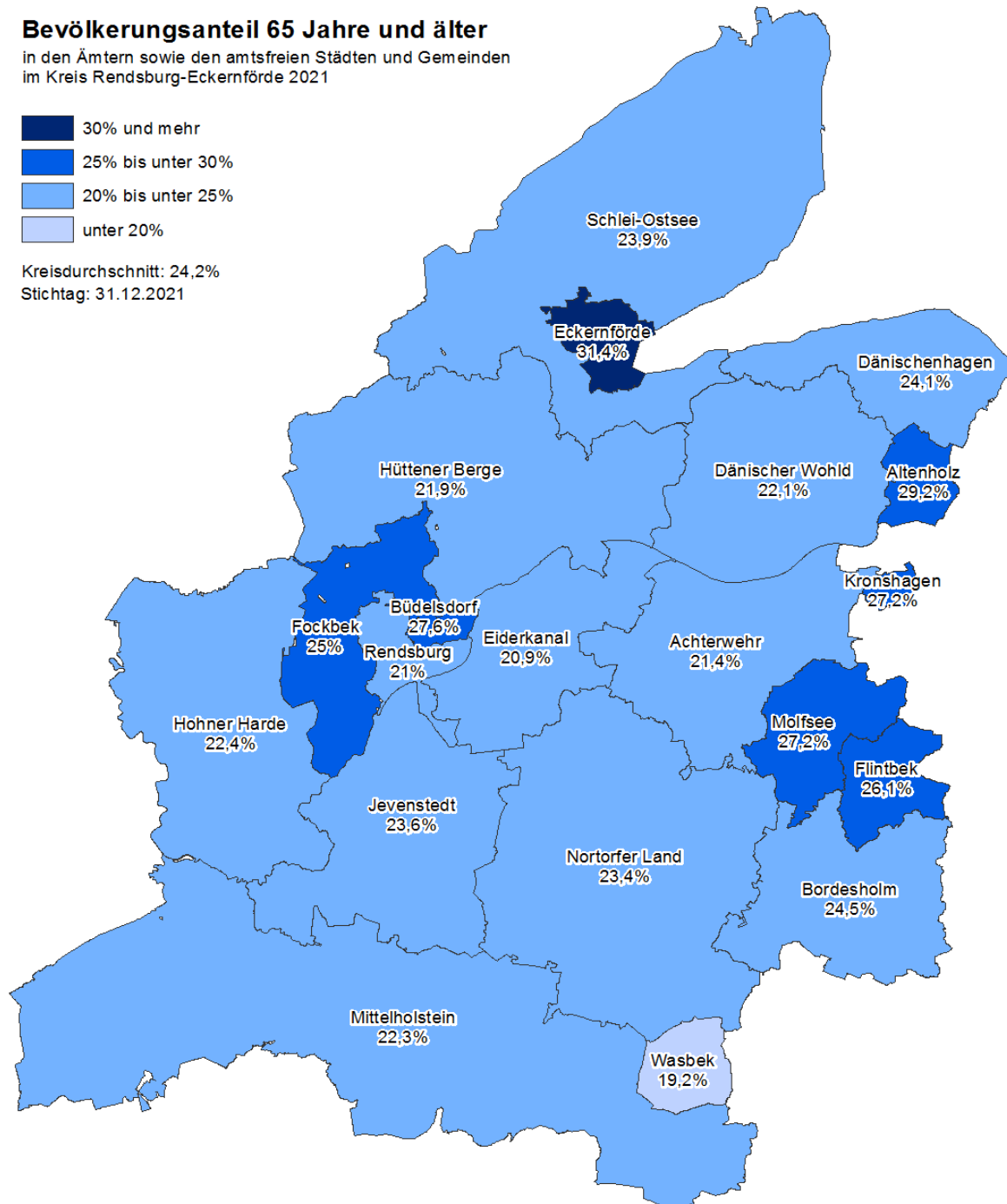
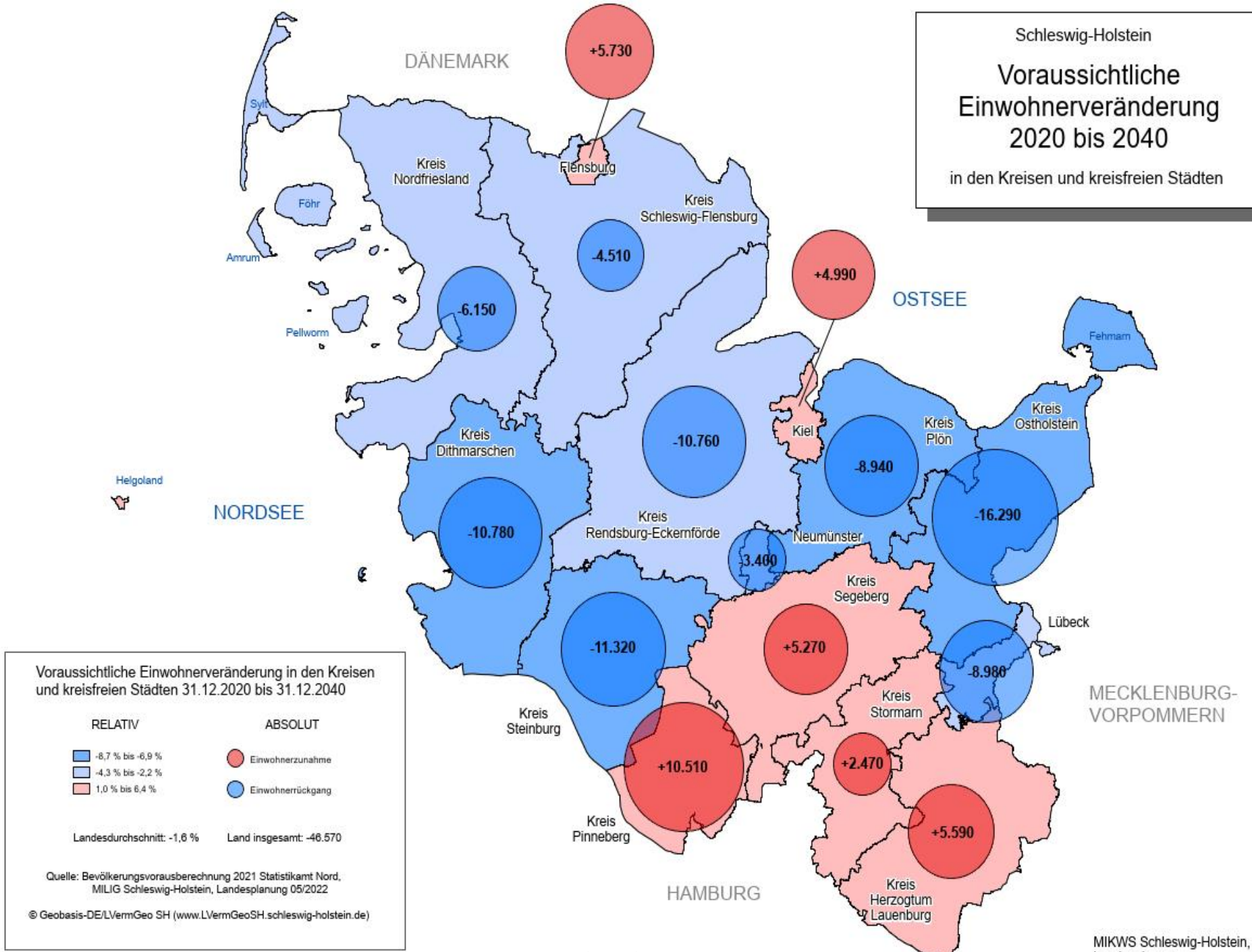


Abb.6: Kartografische Darstellung: ROHWER 2022 (Daten: STATISTISCHES AMT FÜR HAMBURG UND SCHLESWIG-HOLSTEIN 2022)

Kernbotschaften

- Zurzeit leben mehr Menschen im Kreisgebiet, als jemals zuvor
- Jedes Jahr werden weniger Kinder geboren, als Menschen sterben
- Bevölkerungswachstum ausschließlich durch Zuwanderungsgewinne
- Altersstrukturverschiebung zugunsten höherer Altersgruppen
- Auswirkungen auf nahezu alle Lebensbereiche

Schleswig-Holstein
**Voraussichtliche
 Einwohnerveränderung
 2020 bis 2040**
 in den Kreisen und kreisfreien Städten



Voraussichtliche Einwohnerveränderung in den Kreisen und kreisfreien Städten 31.12.2020 bis 31.12.2040

- | RELATIV | ABSOLUT |
|--|---|
| ■ -8,7 % bis -6,9 % | ● Einwohnerzunahme |
| ■ -4,3 % bis -2,2 % | ● Einwohnerrückgang |
| ■ 1,0 % bis 6,4 % | |

Landesdurchschnitt: -1,6 % Land insgesamt: -46.570

Quelle: Bevölkerungsvorausberechnung 2021 Statistikamt Nord, MILIG Schleswig-Holstein, Landesplanung 05/2022

© Geobasis-DE/LVermGeo SH (www.LVermGeoSH.schleswig-holstein.de)

Abb.7: Ministerium für Inneres, Kommunales, Wohnen und Sport (2022)

Bevölkerungsvorausberechnung Kreis Rendsburg-Eckernförde 2020-2040

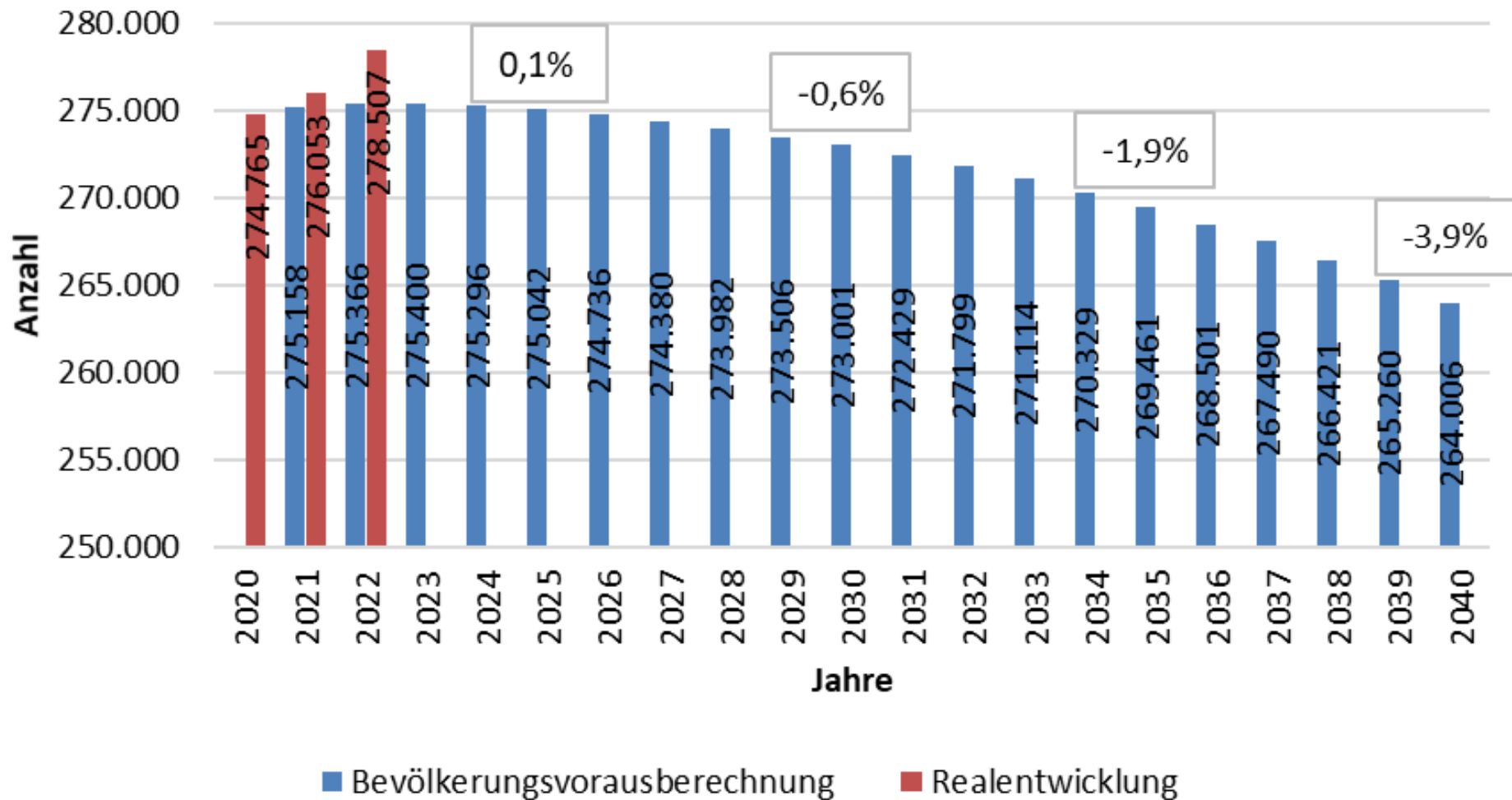


Abb.8: Eigene Darstellung (Daten: Statistisches Amt für Hamburg und Schleswig-Holstein 2021)

Komponenten der Bevölkerungsvorausberechnung Kreis Rendsburg-Eckernförde 2020-2040

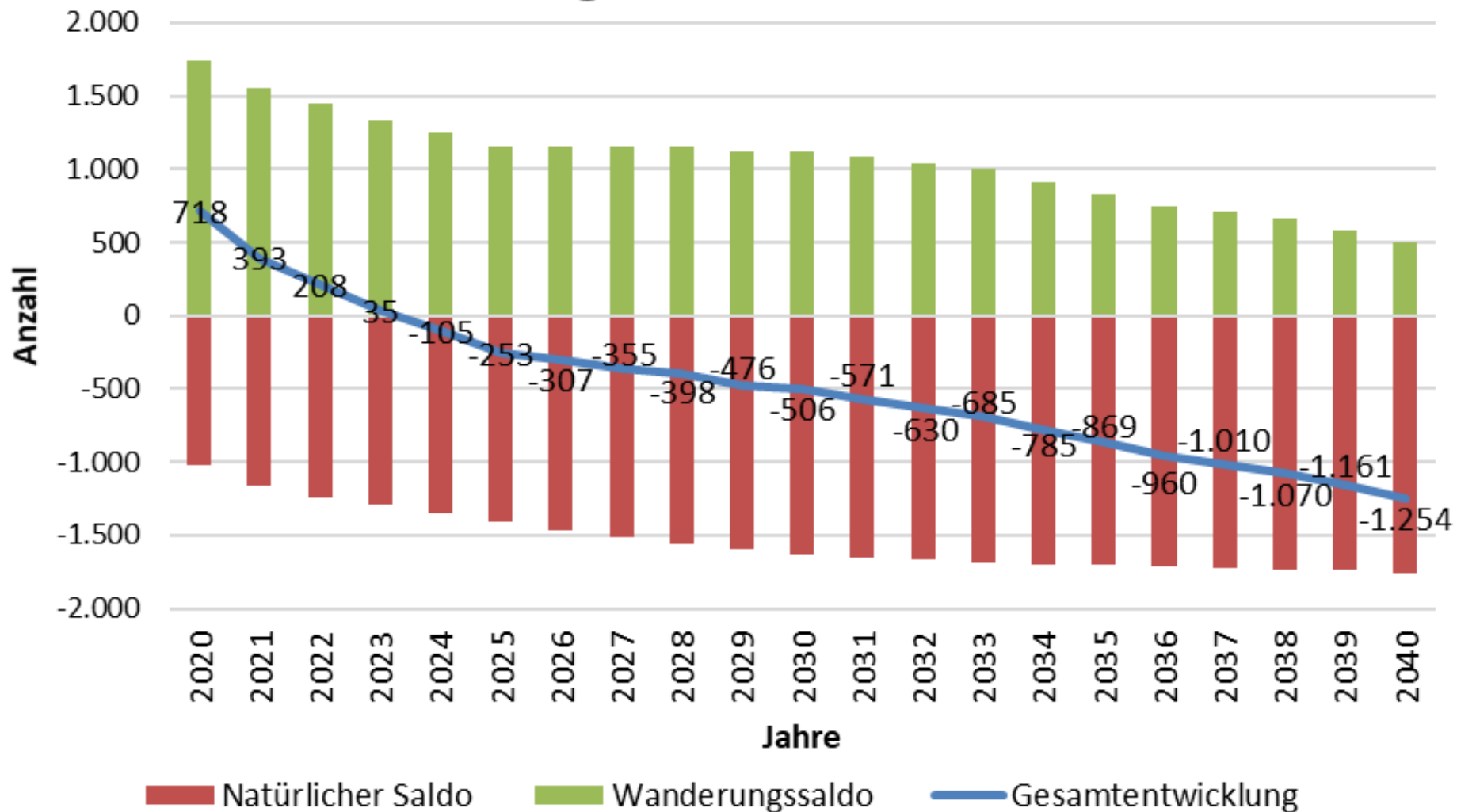


Abb.9: Eigene Darstellung (Daten: Statistisches Amt für Hamburg und Schleswig-Holstein 2021)

Bevölkerungsvorausberechnung nach Altersgruppen

Kreis Rendsburg-Eckernförde 2020-2040

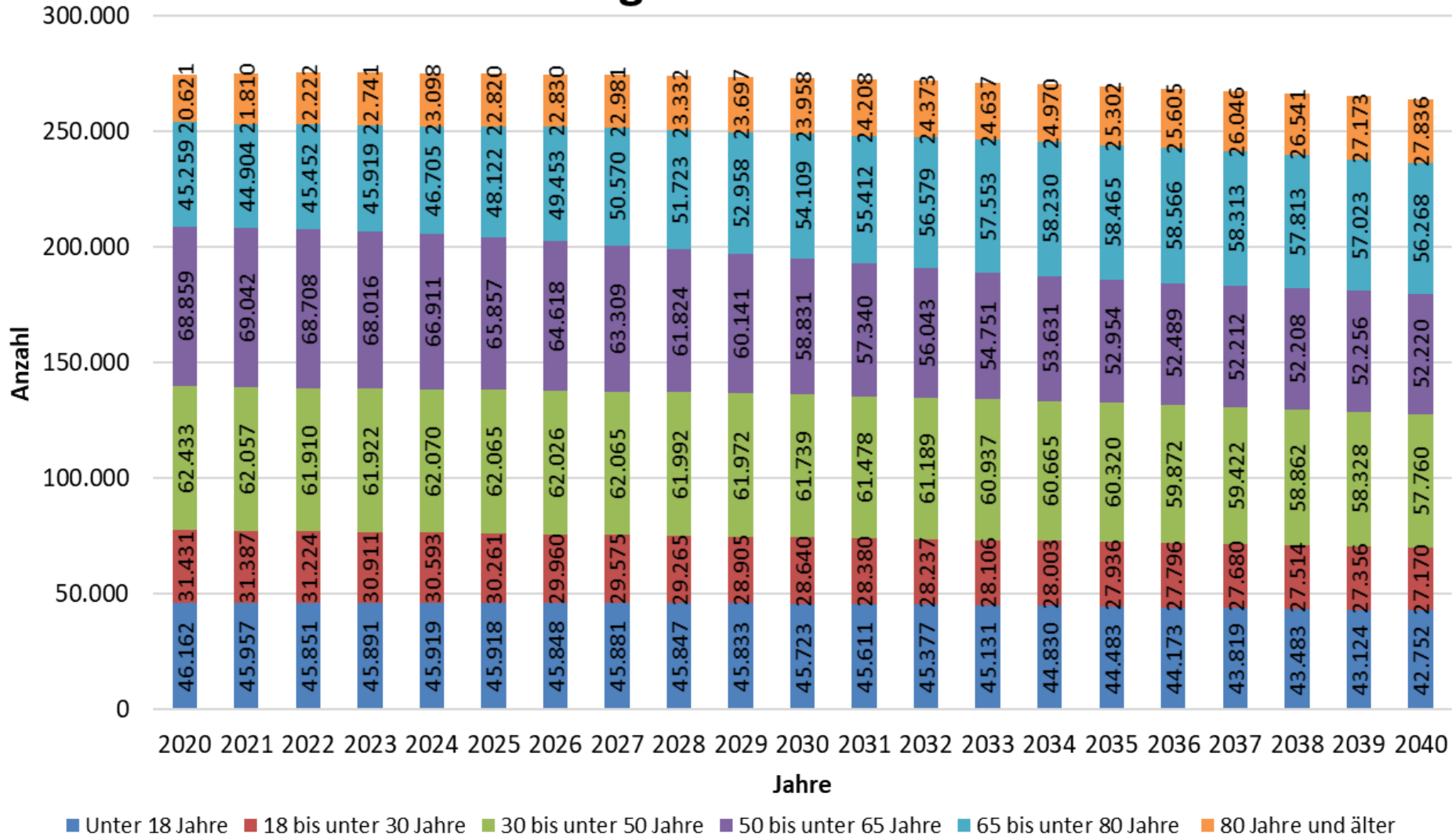


Abb.10: Eigene Darstellung (Daten: Statistisches Amt für Hamburg und Schleswig-Holstein 2021)

Einordnung

- Gute Prognostizierbarkeit von natürlicher Bevölkerungsentwicklung und Altersstruktur
- Starke Schwankungen der Zuwanderung – insbesondere aus dem Ausland
- Zuwanderung aus Ukraine in 2022 unberücksichtigt
- Prognosedaten nicht mehr hinreichend aktuell
- Positivere Entwicklung zu erwarten

Vielen Dank für Ihre Aufmerksamkeit!