



Kreis Rendsburg-Eckernförde
Der Landrat

Beschlussauszug
aus der
Sitzung des Regionalentwicklungsausschusses
vom 25.01.2023

**Top 7 MV: Bevölkerungsvorausberechnung Kreis Rendsburg-Eckernförde
2020-2040**



Kreis Rendsburg-Eckernförde

Der Landrat

Fachdienst Regionalentwicklung

Bevölkerungsvorausberechnung Kreis Rendsburg-Eckernförde 2020-2040

Regionalentwicklungsausschuss

25.01.2023

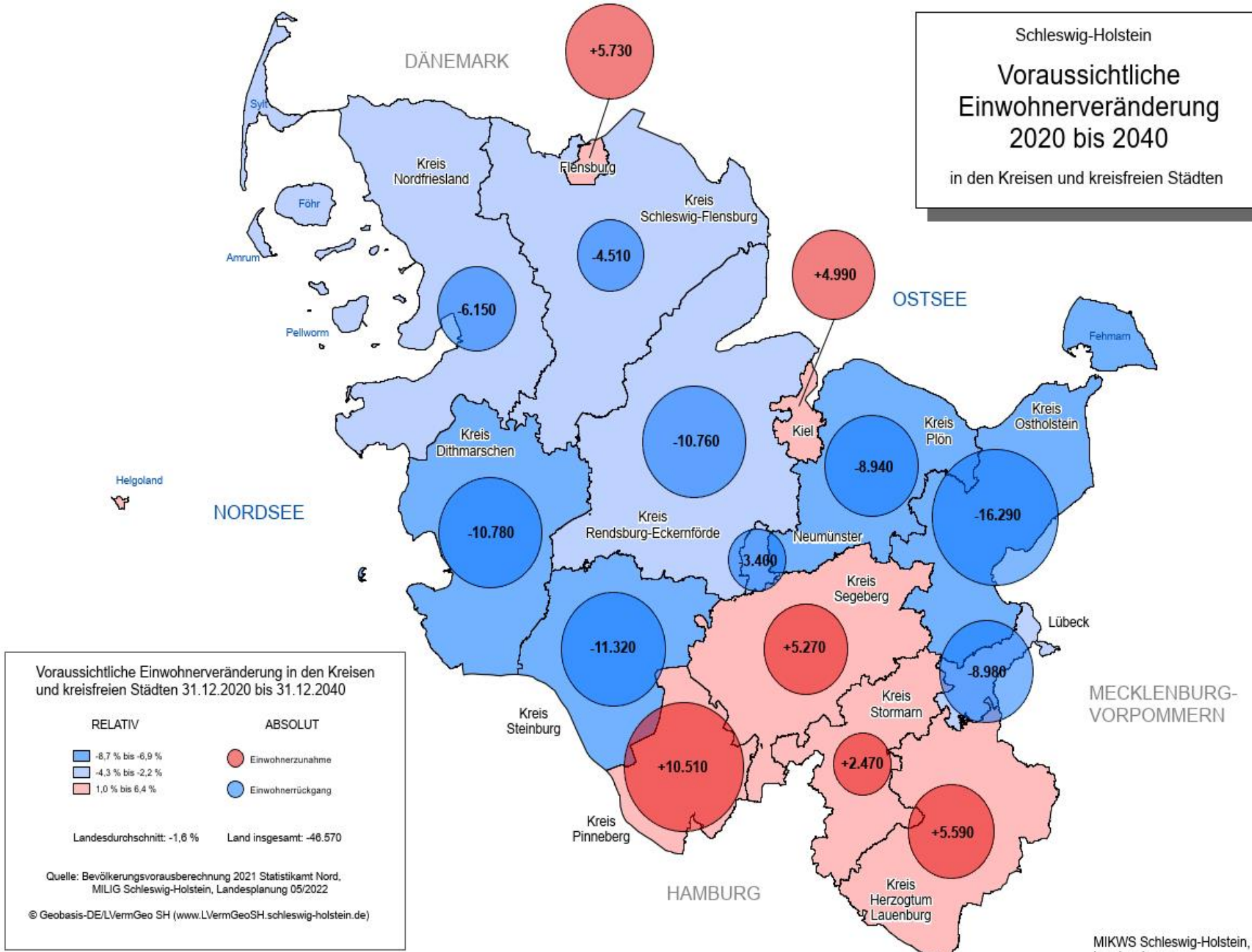
Marvin Böttger

Demografiebeauftragter

Agenda

- Ergebnisse
- Einordnung
- Ausblick: Neuaufstellung kleinräumige
Bevölkerungsprognose

Schleswig-Holstein
**Voraussichtliche
 Einwohnerveränderung
 2020 bis 2040**
 in den Kreisen und kreisfreien Städten



Voraussichtliche Einwohnerveränderung in den Kreisen und kreisfreien Städten 31.12.2020 bis 31.12.2040

- | | |
|--|---|
| RELATIV | ABSOLUT |
| ■ -8,7 % bis -6,9 % | ● Einwohnerzunahme |
| ■ -4,3 % bis -2,2 % | ● Einwohnerrückgang |
| ■ 1,0 % bis 6,4 % | |

Landesdurchschnitt: -1,6 % Land insgesamt: -46.570

Quelle: Bevölkerungsvorausberechnung 2021 Statistikamt Nord, MILIG Schleswig-Holstein, Landesplanung 05/2022

© Geobasis-DE/LVermGeo SH (www.LVermGeoSH.schleswig-holstein.de)

Abb.1: Ministerium für Inneres, Kommunales, Wohnen und Sport (2022)

Bevölkerungsvorausberechnung Kreis Rendsburg-Eckernförde 2020-2040

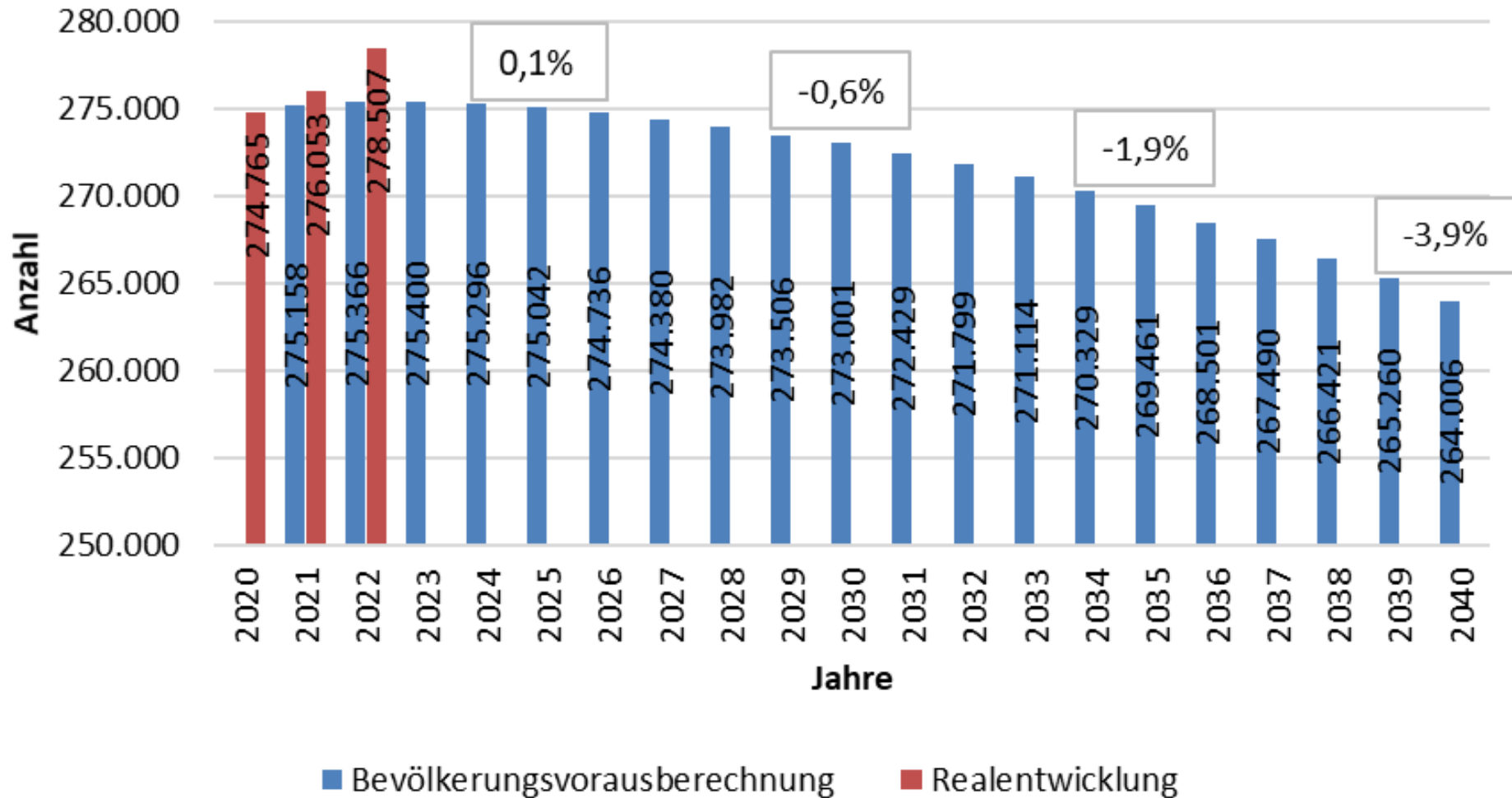


Abb.2: Eigene Darstellung (Daten: Statistisches Amt für Hamburg und Schleswig-Holstein 2021)

Vorausberechnung natürliche Bevölkerungsentwicklung Kreis Rendsburg-Eckernförde 2020-2040

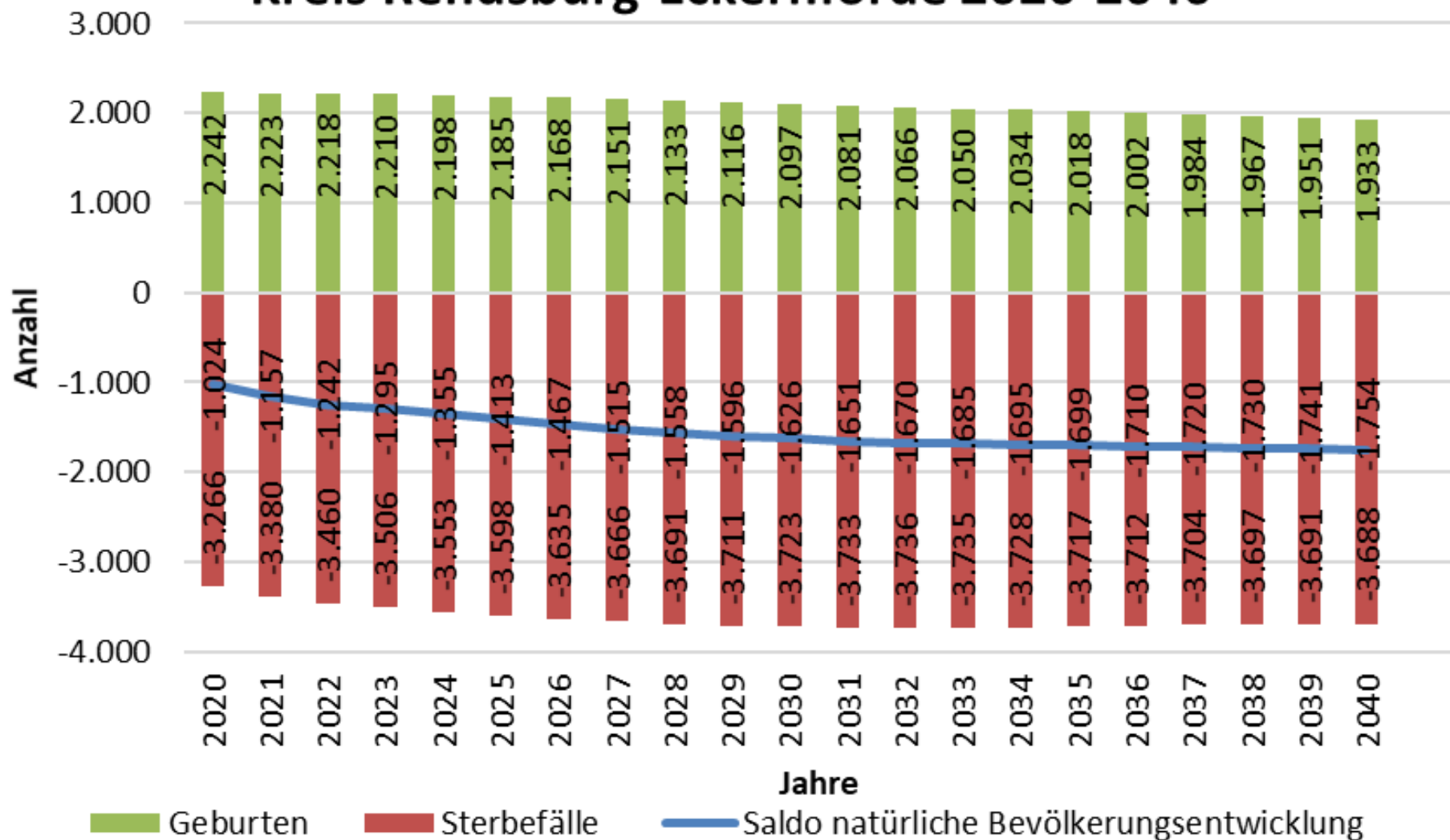


Abb.3: Eigene Darstellung (Daten: Statistisches Amt für Hamburg und Schleswig-Holstein 2021)

Vorausberechnung Wanderungsbewegungen Kreis Rendsburg-Eckernförde 2020-2040

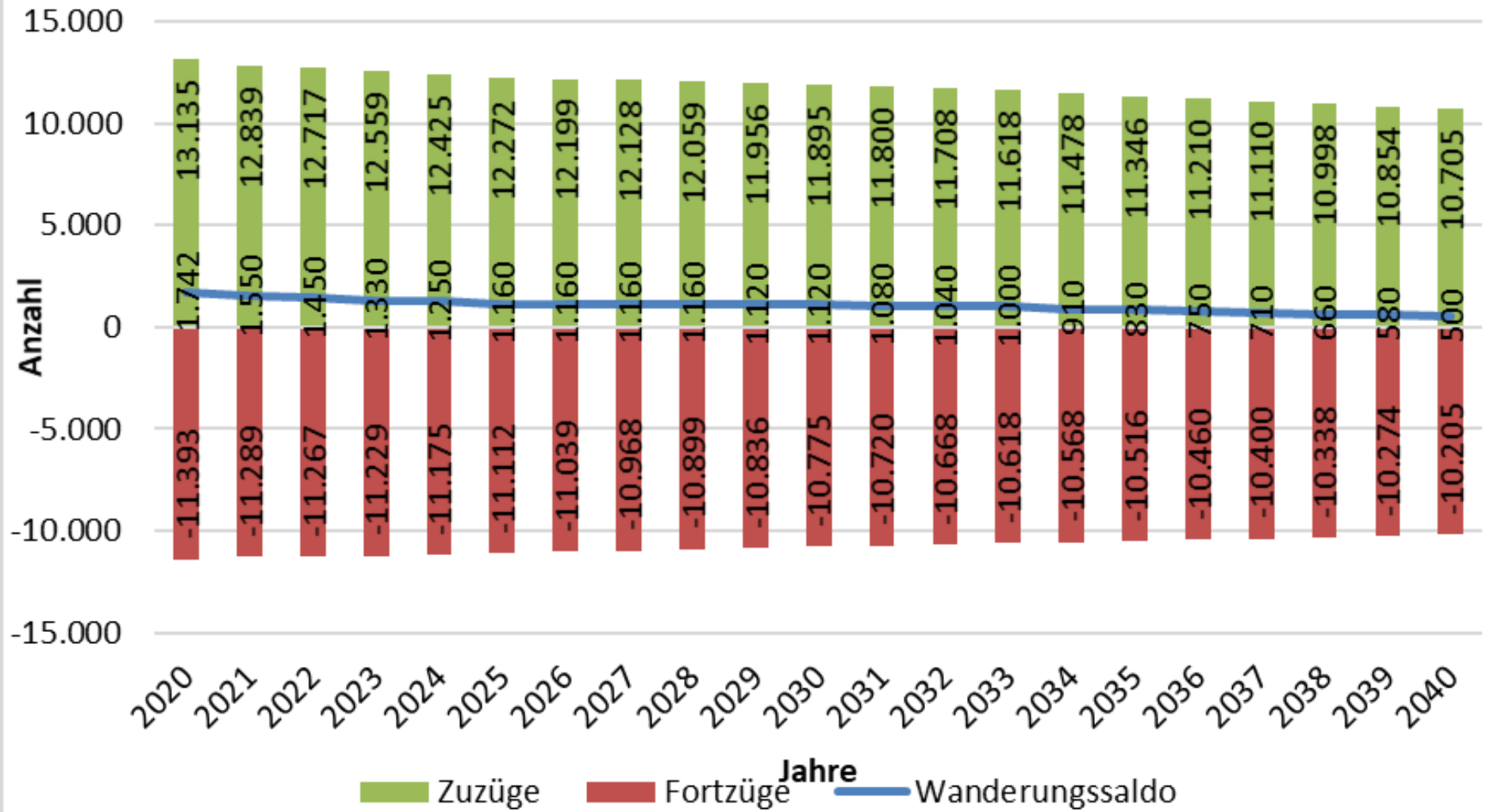


Abb.4: Eigene Darstellung (Daten: Statistisches Amt für Hamburg und Schleswig-Holstein 2021)

Komponenten der Bevölkerungsvorausberechnung Kreis Rendsburg-Eckernförde 2020-2040

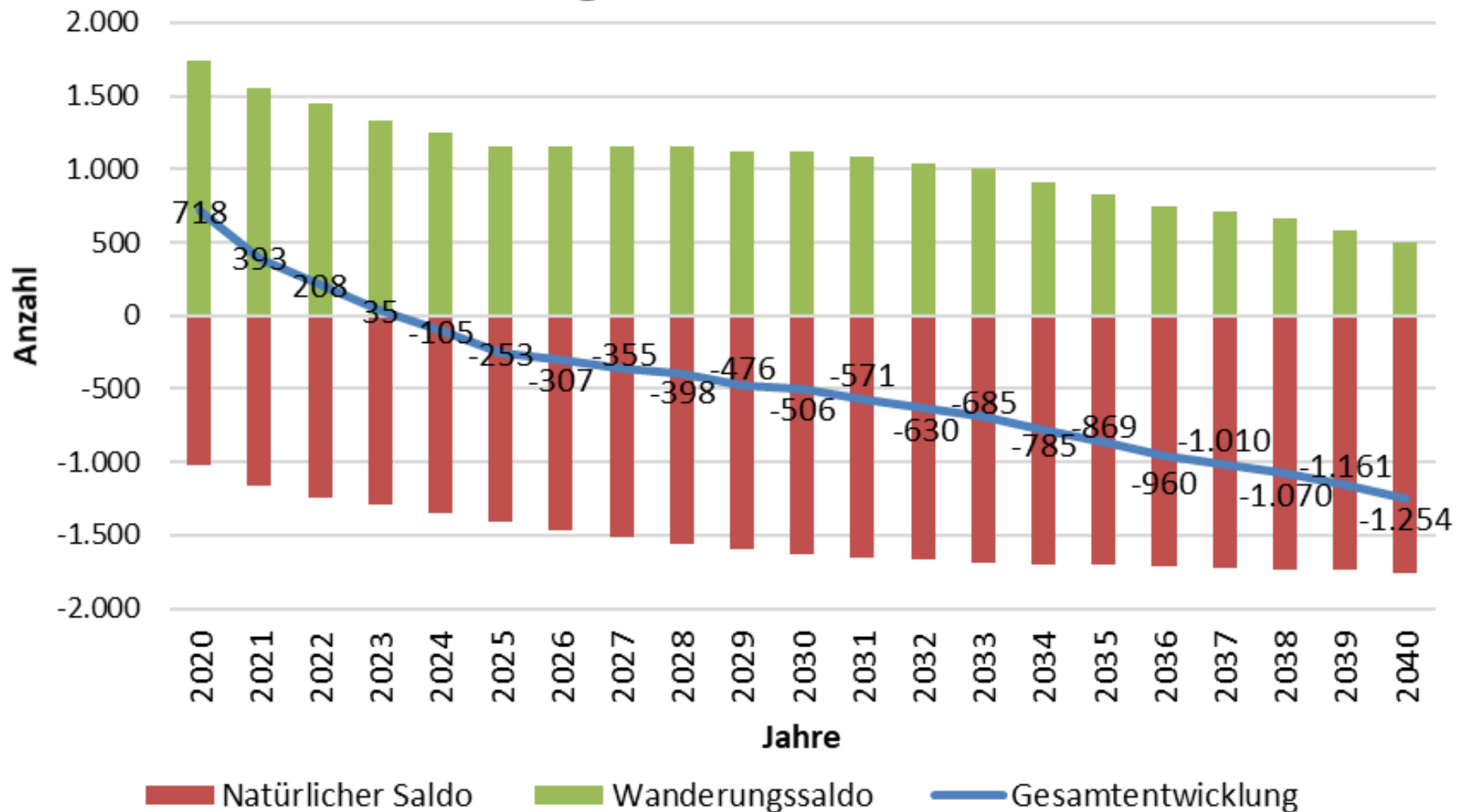


Abb.5: Eigene Darstellung (Daten: Statistisches Amt für Hamburg und Schleswig-Holstein 2021)

Bevölkerungsvorausberechnung nach Altersgruppen

Kreis Rendsburg-Eckernförde 2020-2040

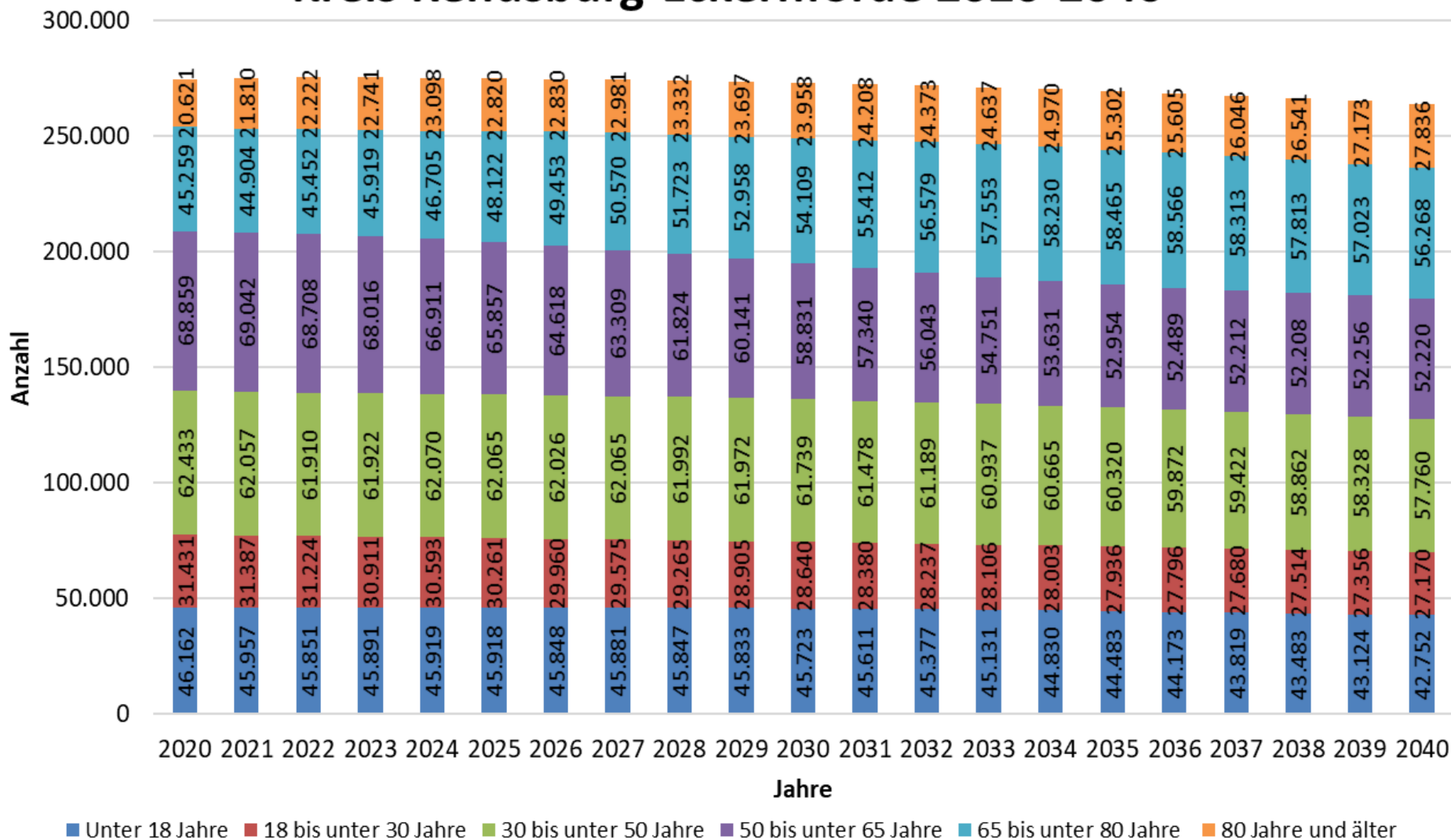


Abb.6: Eigene Darstellung (Daten: Statistisches Amt für Hamburg und Schleswig-Holstein 2021)

Relative Bevölkerungsvorausberechnung nach Altersgruppen Kreis Rendsburg-Eckernförde 2020-2040

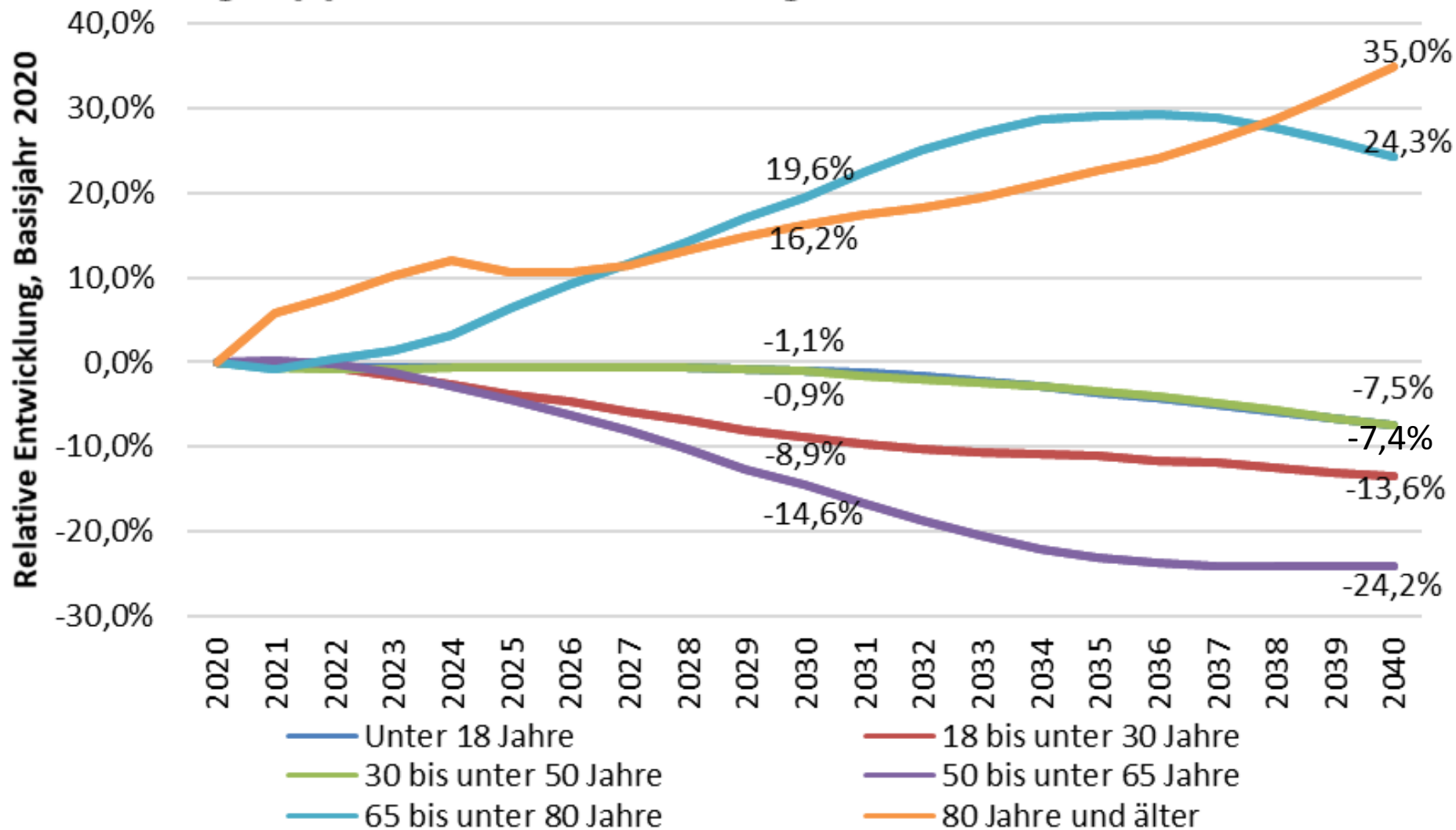


Abb.7: Eigene Darstellung (Daten: Statistisches Amt für Hamburg und Schleswig-Holstein 2021)

Vorausberechnung Durchschnittsalter der Bevölkerung im Kreis Rendsburg-Eckernförde

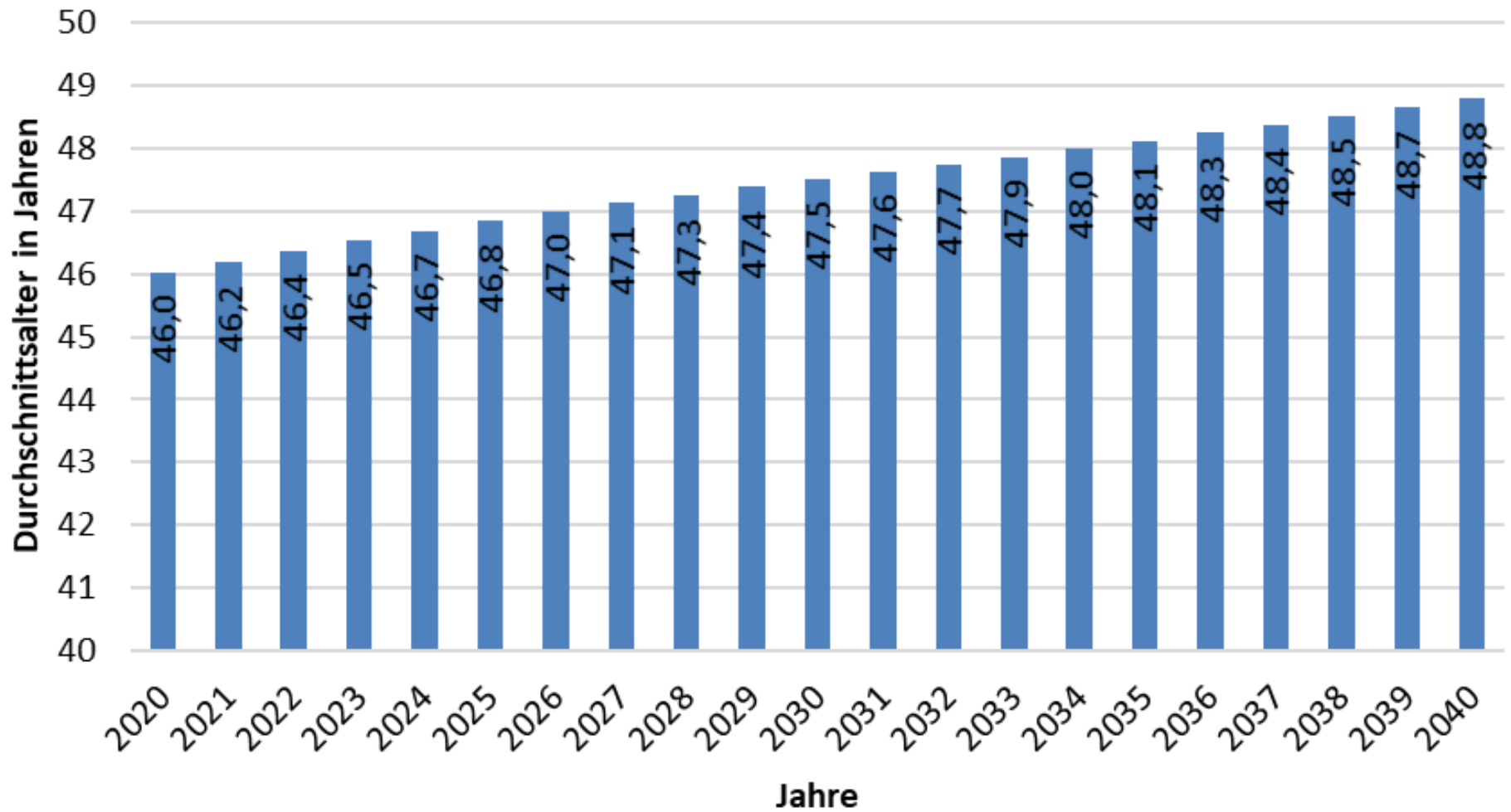


Abb.8: Eigene Darstellung (Daten: Statistisches Amt für Hamburg und Schleswig-Holstein 2021)

Vorausberechnung Anzahl der Haushalte nach Altersgruppen Kreis Rendsburg-Eckernförde 2020-2040

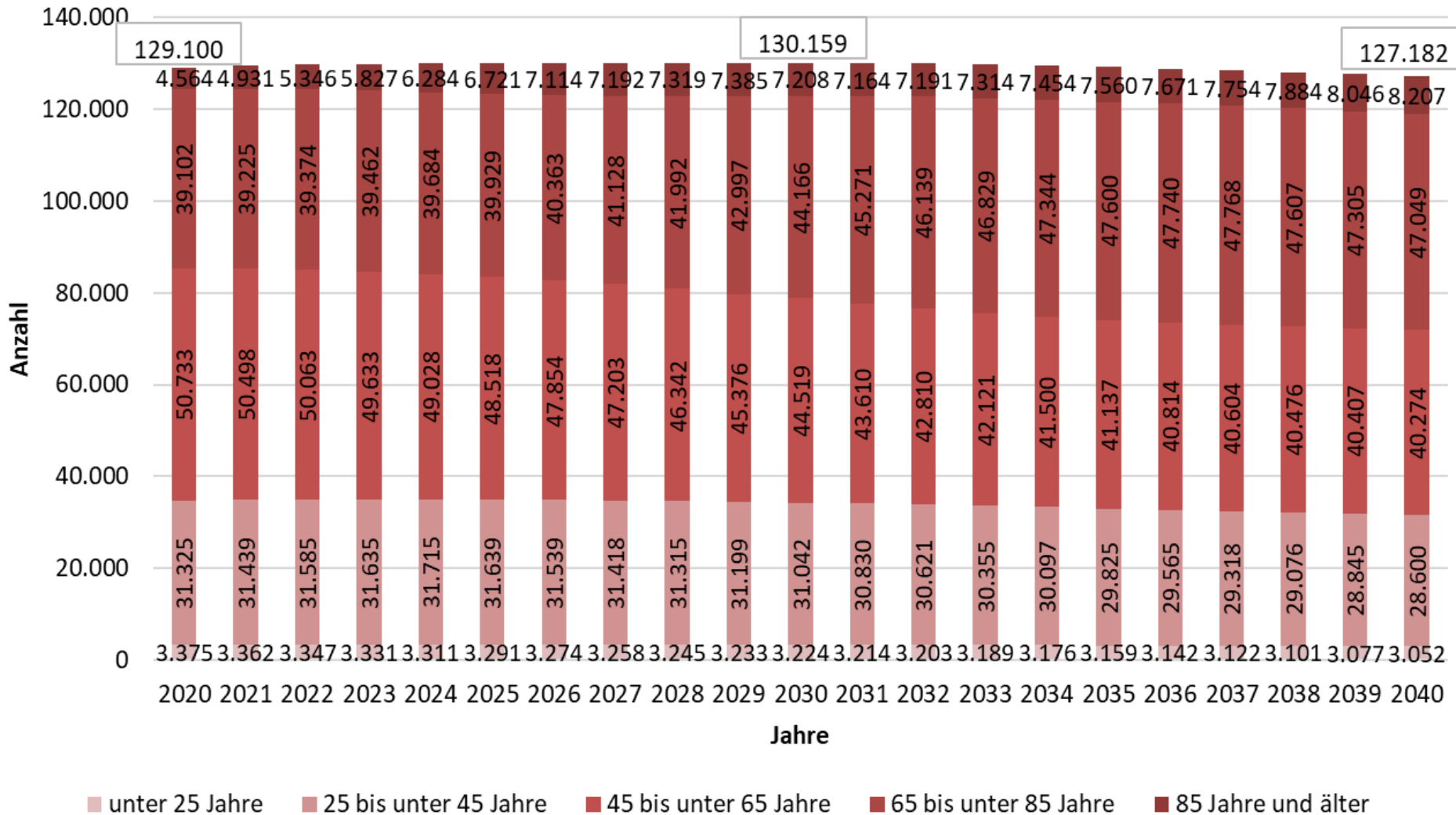


Abb.9: Eigene Darstellung (Daten: Statistisches Amt für Hamburg und Schleswig-Holstein 2021)

Einordnung

- Gute Prognostizierbarkeit von natürlicher Bevölkerungsentwicklung und Altersstruktur
- Starke Schwankungen der Zuwanderung – insbesondere aus dem Ausland
- Zuwanderung aus Ukraine in 2022 unberücksichtigt
- Prognosedaten nicht mehr hinreichend aktuell
- Positivere Entwicklung zu erwarten

Ausblick: Neuaufstellung kleinräumige Bevölkerungsprognose (KBP)

- Unverzichtbare Datengrundlage
- Berücksichtigung aktueller Bevölkerungsstand 31.12.2021
- Berücksichtigung Ukraine-Zuwanderung 2022
- Abweichung von Bevölkerungsvorausberechnung auf Kreisebene
- Akzeptanz auf kommunaler Ebene

Vielen Dank für Ihre Aufmerksamkeit!