

# Projekt Nationalpark Ostsee

# Was ist ein Nationalpark und was kann er im Meeresschutz leisten ?

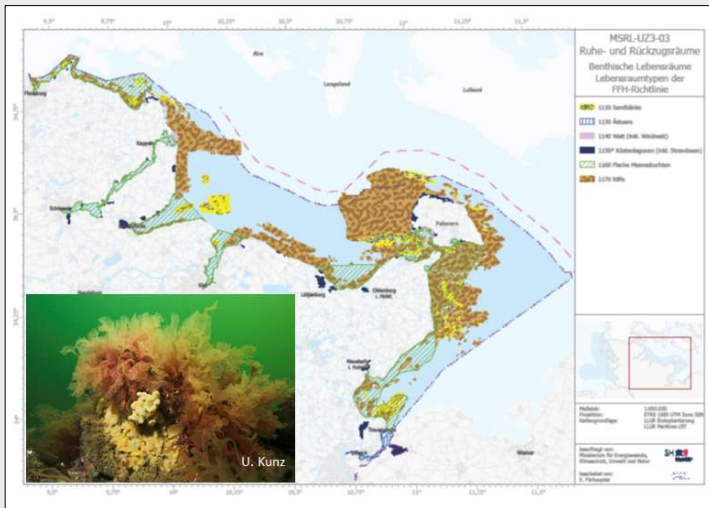
Schutzzweck, Ziele und Funktionen

# Ganzheitlicher Schutz der Ostsee

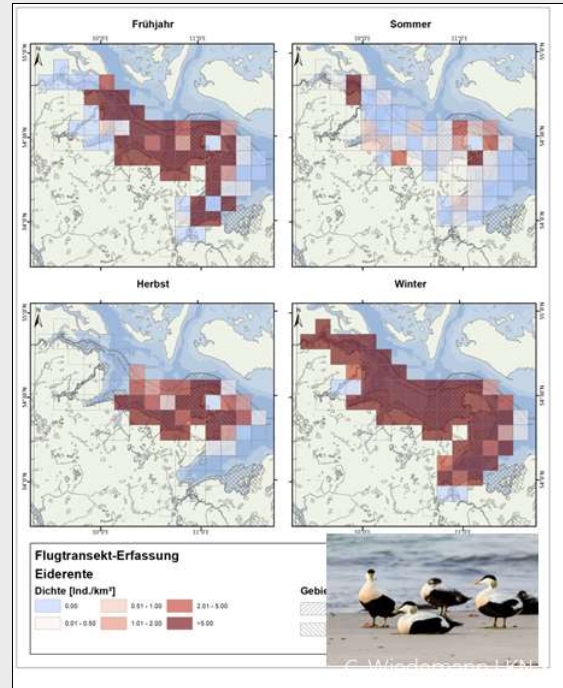


# Gebietsschutz heißt.....

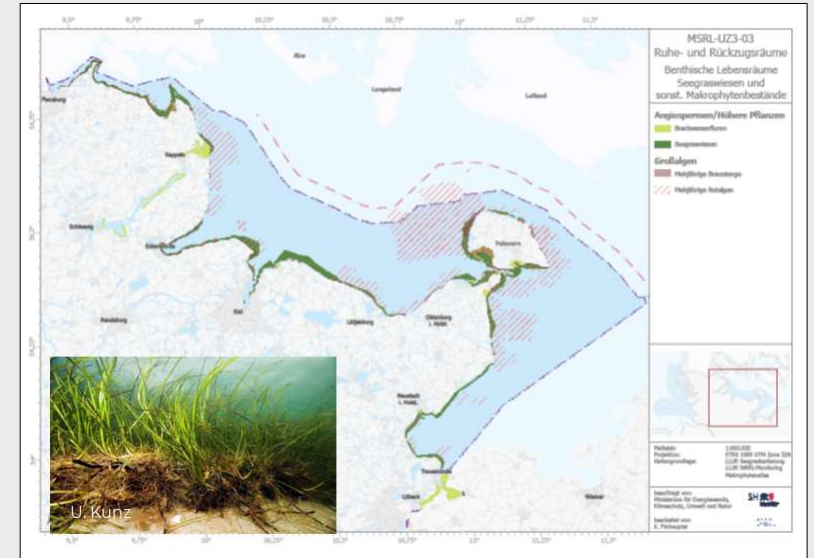
## Riffe



## Rastvögel



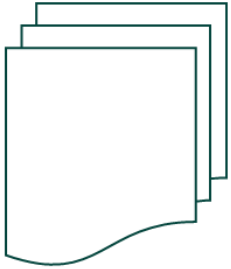
## Seegras



# Land, Bund & EU: Gebietsschutz ist nötig

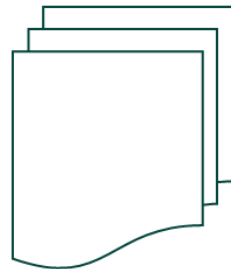
## ZIELE

### Biodiversitätsstrategie des Landes SH



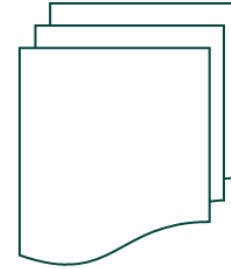
- Stärkung mariner Schutzgebiete und Einrichtung von Nullnutzungszonen, Vernetzung mariner Schutzgebiete, Überprüfung und ggf. Anpassung von Fischereibewirtschaftungsmaßnahmen

### DE Maßnahmenprogramm der EU-MSRL



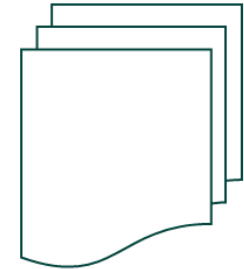
- Rekonstruktion von Rückzugs- und Ruheräumen sowie Riffen zum Schutz von Lebensräumen, Fischen, marinen Säugetieren und See- und Küstenvögeln vor anthropogenen Störungen

### Biodiversitäts- strategie der EU



- bis 2030 mindestens 30% der Meeresfläche unter Schutz, davon mindestens ein Drittel unter strengem Schutz

### Aktionsplan des Helsinki- Übereinkommens zum Schutz der Ostsee



- bis spätestens 2030 ein wirksames und gut vernetztes System von HELCOM-Meeresschutzgebieten und Stärkung des Schutzgebietsmanagements

# Warum neue Maßnahmen?

1. Mit FFH- und Vogelschutzgebieten können nur bestimmte Lebensraumtypen und Arten unter Schutz gestellt werden
2. Bislang sind selbst in den marinen Schutzgebieten die Lebensräume und Arten oft in keinem guten Zustand
3. Bisher sind keine Rückzugs- und Ruheräume zum Schutz vor anthropogenen Störungen vorhanden
4. Landesbiodiversitätsstrategie sagt: bestehende Schutzgebietsbestimmungen allein werden den Erhalt der biologischen Vielfalt der Meere nicht sichern können

# Ein Weg: Nationalpark

Bundesnaturschutzgesetz  
**BNatSchG**

Gesetz über  
Naturschutz und  
Landschaftspflege

## § 24 Nationalparke haben zum Ziel,

- den möglichst ungestörten Ablauf der Naturvorgänge zu gewährleisten („Natur Natur sein lassen“)
- in einem überwiegenden Teil ihres Gebiets (> 50 %)

Soweit es der Schutzzweck erlaubt auch ... (nachrangig)

- Umweltbeobachtung
- Umweltbildung
- Naturerleben

# Funktionen von Nationalparks



## Naturschutz

- Beitrag zum Erhalt der biologischen Vielfalt
- Unterschützstellung des gesamten Naturhaushaltes
- Vernetzung und Stärkung bestehender Schutzgebiete



# Funktionen von Nationalparks



## Lebensqualität / Naturerleben / Umweltbildung

- Umweltbildung und Naturerleben als Ziele von Nationalparks
- großflächige Naturlandschaften sind attraktiv (vgl. BfN-Naturbewusstseinsstudie 2019)
- Freizeit- und Naturerlebnisangebote (z.B. Wander-, Rad- und Reitwege, Schiffstouren)
- Umweltbildungsangebote (z.B. Infozentren, Angebote für Schulen und Kitas)

# Funktionen von Nationalparks

## Regionalentwicklung (z.B. Tourismus)

Systematische Erfassung regionalökonomischer Effekte durch Naturtourismus in deutschen Nationalparks (seit 2001 durch die Julius-Maximilians-Universität Würzburg, Prof. Dr. Job)

### **Beispiel NP SH Wattenmeer** Untersuchungszeitraum 2021/22

- Touristische Wertschöpfung insgesamt: 825 Mio. €
- Nationalpark-Touristen im engeren Sinne: 18,2 %
- Touristische Wertschöpfung durch Nationalpark-Touristen im engeren Sinne: 155 Mio. € /
- Einkommensäquivalente: 5.444 Personen



# Beispiel: Wertschöpfung NP SH Wattenmeer

[nationalpark-partner-sh.de](http://nationalpark-partner-sh.de)

**Der Natur ganz nah sein**

Herzlich willkommen bei den Nationalpark-Partnern!



**Partner**

Nationalpark Wattenmeer



**Wale, Watt & Weltnaturerbe**

**Multimar**  
WATTFORUM

Nationalpark-Zentrum Multimar Wattforum  
Dichmarscher Straße 6 a · 25832 Tönning  
Infofoneltelefon +49 (48 61) 9 62 00  
[www.multimar-wattforum.de](http://www.multimar-wattforum.de)

**Öffnungszeiten:** ganzjährig, außer am 24.12.  
**Tipp:** Informieren Sie sich vor Ihrem Besuch online über aktuelle Corona-Regeln auf der Multimar-Website.



25 Nationalpark-Partner auf einen Blick - Natur & Erleben

## Übernachten & Genießen

**Regionaler Genuss trifft nachhaltige Gastfreundschaft:**  
Wer in seinem Nordseeurlaub Wert auf eine umweltschonende Unterkunft legt oder gern frische Produkte aus der Region genießt, findet bei den Nationalpark-Partnern auf dem Festland, den Inseln und Halligen eine große Auswahl.



**4 Schlemmertipps zum Genießen**

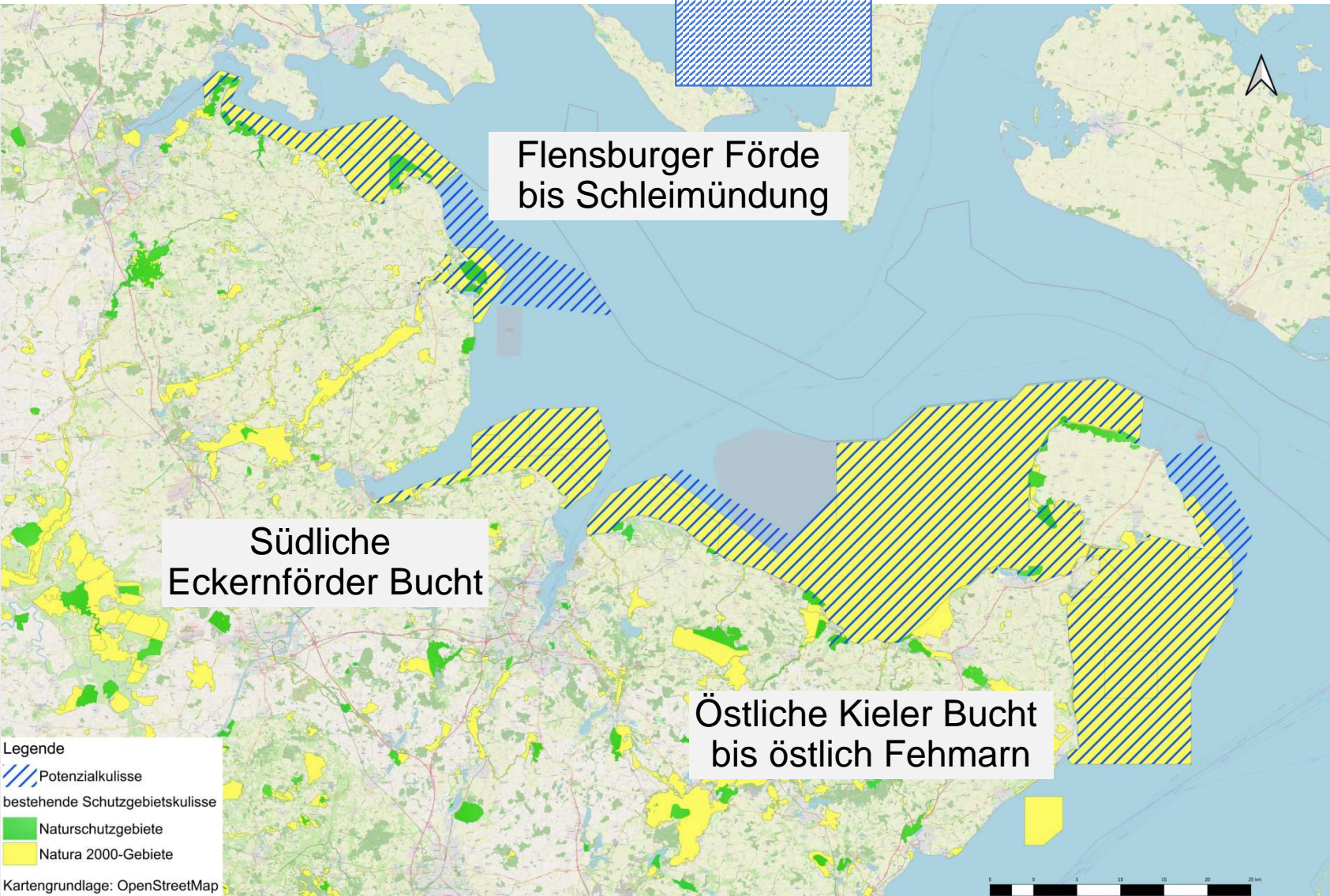
1. Eine nordfriesische Brotzeit in der historischen Schankwirtschaft Smeerkrög in Liefesbüll genießen. (siehe Seite 39)
2. Überaus schmackhaftes, landestypisches Salzwiesenlamm, das man beim Lammkontor oder im Hallig Krog bekommen kann. (siehe Seite 38 - 39)
3. Ein Stück Friesenorte im Halligcafé „Zum Blauen Pese!“ auf der Hallig Hooge kosten. (siehe Seite 38)
4. Ein MUKU Eis aus der hausgemachten Manufaktur des Pharisierhofs auf Nordstrand probieren. (siehe Seite 39)

[Nationalpark-Partner auf einen Blick - Nationalpark Wattenmeer \(nationalpark-wattenmeer.de\)](http://nationalpark-wattenmeer.de)

# Nationalpark Ostsee

## Potenzialkulisse

# Potenzialkulisse



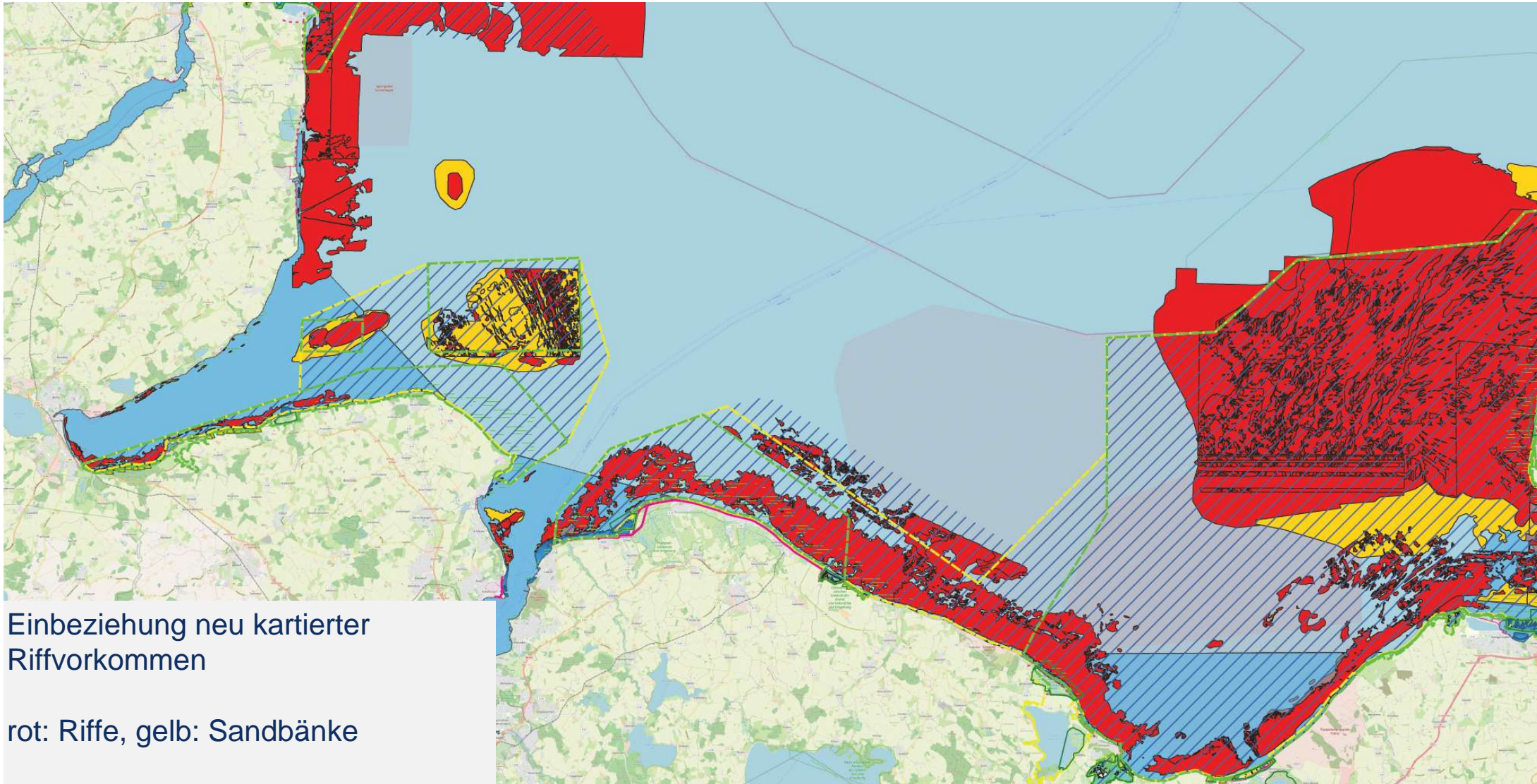
- „Suchraum“ für Diskussion
- Voraussetzungen für Nationalpark können erfüllt werden

**Ziel Konsultation:**  
**Gemeinsam ausloten,**  
**welche Gebiete sich am**  
**besten eignen**

**Kein Teil der**  
**Potenzialkulisse:**

- Innere Lübecker Bucht
- Innere Kieler Förde
- Innere Schlei
- Flensburger Innenförde

# Ausschnitt Potenzialflächen



Einbeziehung neu kartierter Riffvorkommen

rot: Riffe, gelb: Sandbänke

# Potenzialgebiete: Flensburger Förde bis Schleimündung



## Marine Besonderheiten

- Seegrasswiesen als Band entlang der Küste
- Herausragende Bedeutung als Brut- und Rastgebiet für zahlreiche Vogelarten
- Häufige Sichtungen von Schweinswalen in Flensburger Förde
- Riffvorkommen bis in vergleichsweise große Tiefen

# Potenzialgebiete: Südliche Eckernförder Bucht



U. Kunz



J. Kieckbusch

## Marine Besonderheiten

- Flachgründe sowie ufernahe Küstenabschnitte mit großen Muschelvorkommen (Nahrungsraum vieler Seevögel)
- international eines der bedeutendsten Rastgebiete für Wasservögel in westlicher Ostsee und Beltsee
- uferbegleitend Seegraswiesen & Riffe; Sandbänke & Riffe auf vorgelagerten Flachgründen



# Potenzialgebiete: Südliche Eckernförder Bucht



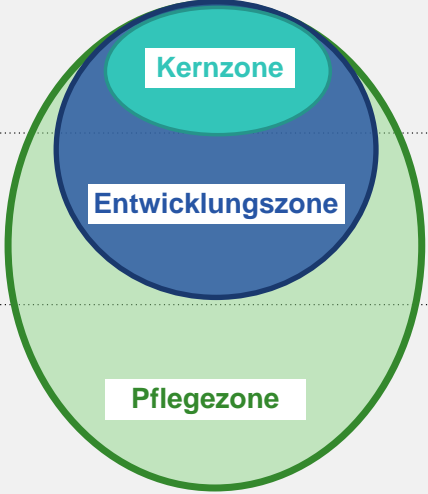
## Landseitige Besonderheiten

- aktive Kliffs der Steilküste
- Übergangszone zwischen Land und Meer mit teilweise hoher Dynamik, aber auch inaktiven Abschnitten und ihren vielfältigen Erosionsprozessen

# Nationalpark Ostsee

## Mögliche Regelungen

# Zonierung und Nutzung

Zone	Ziel	Mögliche Nutzungen
	möglichst ungestörter Ablauf der Naturvorgänge	<ul style="list-style-type: none"> <li>• Umweltbeobachtung</li> <li>• Umweltbildung</li> <li>• Naturerleben</li> </ul>
	Überführung in die Kernzone (max. 30 Jahre)	<ul style="list-style-type: none"> <li>• siehe Kernzone</li> <li>• Übergangsregelungen</li> </ul>
	Weitere Zwecke	<ul style="list-style-type: none"> <li>• Naturschutzmaßnahmen (z.B. Mahd, Beweidung)</li> <li>• Nachhaltige Nutzung (z.B. Fischerei)</li> <li>• Schwerpunktbereiche Erholung</li> <li>• Abschirmung (z.B. von Lärm)</li> </ul>

# Mögliche Regelungen

## **Beispiele**

### Rastvögel

- Vermeidung von Störungen/Aufscheuchen: kein Durchfahren von Rastvogelansammlungen im Winter

### Schweinswale

- Vermeidung von Kollisionen & starker Lärmbelastung durch Speedboote: Befahrensverordnung, z.B. mit Geschwindigkeitsbegrenzungen



# Mögliche Regelungen

## *Kann im Nationalpark gesegelt werden?*

- Häfen sind nicht Teil der Potenzialkulisse, Zufahrten bleiben zugänglich und können wie bisher unterhalten werden.
- Segeln auch in der Kernzone grundsätzlich möglich.

## *Kann im Nationalpark Ostsee gesurft und gekitet werden?*

- In einem Nationalpark Ostsee soll es auch weiterhin großräumige Möglichkeiten zum Surfen und Kiten geben.

**! Befahrensregelungen nur über Befahrens-Verordnung des Bundes möglich (auf Antrag des Landes)**

# Mögliche Regelungen

## *Kann Fischerei im Nationalpark Ostsee stattfinden?*

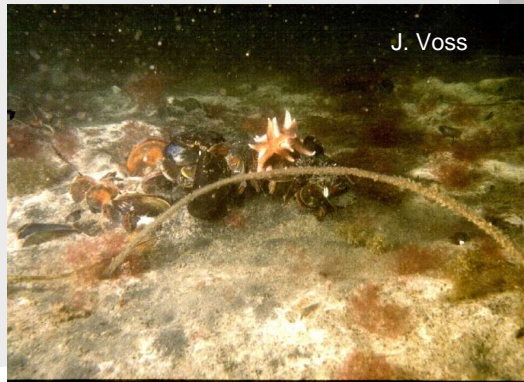
- In der Kernzone keine Fischerei (schrittweise Einstellung mit Übergangsfristen)
- Außerhalb der Kernzone ist eine nachhaltige Fischerei dauerhaft möglich.

### Schweinswale und Seevögel

- Vermeidung von Beifang
- Vermeidung von Nahrungskonkurrenz

### Lebensräume des Meeresbodens

- Schutz vor mechanischen Schäden durch grundberührende Fanggeräte



# Mögliche Regelungen

## *Können die Badestrände weiter genutzt werden?*

- Die Potenzialkulisse umfasst nur einige Strandbereiche, die schon jetzt in Schutzgebieten liegen, (ansonsten i.d.R. 50 m Abstand von der Küste)!
- Baden auch in der Kernzone grundsätzlich möglich.
- Mögliche Regelungen: Brutvogel-Schutzbereiche an einzelnen Strandabschnitten während der Brutzeit.

Bsp. Brutvögel: Vermeidung von Beschädigung/Zerstörung von Nestern (beruhigte Strandabschnitte in Brutzeit)



# Mögliche Regelungen

## ***Können Campingplätze noch genutzt werden?***

- **Vorhandene Campingplätze liegen außerhalb der Potenzialkulisse.**
- **Campingplatznutzung kann weiterhin stattfinden.**

## ***Wird die Landwirtschaft durch eine Pufferzone an Land eingeschränkt?***

- **Landseitig sind in die Potenzialkulisse nur ausgewählte, bereits geschützte Bereiche einbezogen.**
- **Ein landseitiger „Pufferstreifen“ mit Einbeziehung umfangreicher landwirtschaftlicher Flächen ist nicht vorgesehen.**



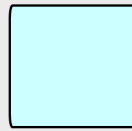
# Nationalpark Ostsee

## Fahrplan Konsultationsprozess

# Zeitplan

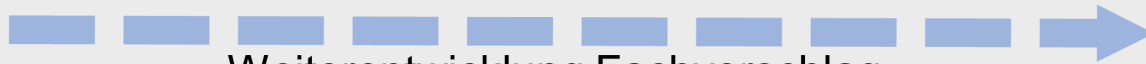
2023										2024	
03	04	05	06	07	08	09	10	11	12		

Kickoff  
21.3.23



Ab-  
schluss

Phase 1: Schwerpunkte    Phase 2: Verzahnung



Weiterentwicklung Fachvorschlag

Osterferien.  
6.4.-22.4.

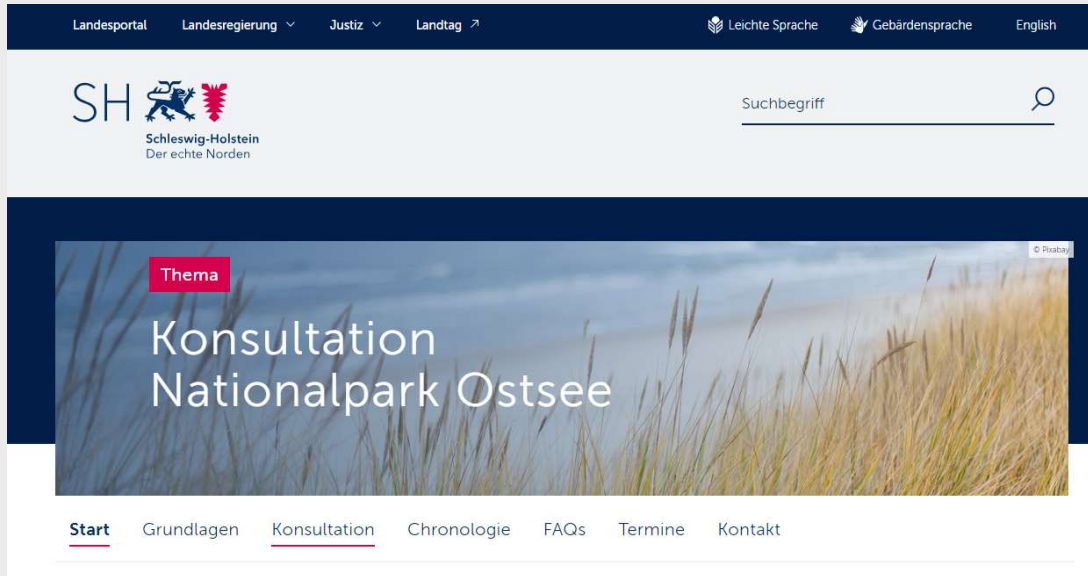
Sommerferien  
17.7.-26.8

Herbstferien  
16.10.-27.10

16.11.

Landesnatura-schutztag  
Thema Nationalparke in DE

# Alles ist dokumentiert und verfügbar



The screenshot shows the top navigation bar of the Schleswig-Holstein website with links for 'Landesportal', 'Landesregierung', 'Justiz', and 'Landtag'. Below the navigation is the state logo and a search bar. The main content area features a large banner image of a coastal landscape with the text 'Thema Konsultation Nationalpark Ostsee'. Below the banner is a horizontal menu with links: 'Start', 'Grundlagen', 'Konsultation', 'Chronologie', 'FAQs', 'Termine', and 'Kontakt'.

**Informationen und regelmäßige Updates auf:**  
[www.schleswig-holstein.de/konsultation-ostsee](http://www.schleswig-holstein.de/konsultation-ostsee)

## Zweiter Fachworkshop abgeschlossen

Der zweite Fachworkshop im Rahmen des Konsultationsprozesses fand am Dienstag, 27. Juni 2023 in den Media Docks in Lübeck statt. Eingeladen waren Vertreterinnen und Vertreter der Tourismusbranche. Der Workshop stieß auf große Resonanz und war bis auf den letzten Platz besetzt.



In den Media Docks in Lübeck fand der Workshop zum Thema "Tourismus" statt.

## Regel Austausch über einen möglichen Nationalpark Ostsee

Mit Blick auf die mögliche Einrichtung eines Nationalparks in der Ostsee wurden von den Teilnehmenden verschiedene Punkte genannt, die als Risiko für den Tourismus angesehen wurden. So wurde befürchtet, dass die Durchführung der Segelwettbewerbe der Kieler Woche gefährdet werden könnte. Die Sorge bestand, dass die Regattabahnen Teil einer Kernzone werden könnten.



# Konsultation Nationalpark Ostsee