



Richtlinie zur Förderung der Insektenvielfalt im Kreisgebiet

Umsetzung und Sachstand

20.01.2023

Jane Weingang



Insektenschutz im Kreis RD-ECK

- Erhalt und Förderung der Insektenvielfalt über zwei Projekte:
 - SH-weites Verbundprojekt „**Blütenbunt Insektenreich**“
 - Kreiseigenes Projekt „**Richtlinie zur Förderung der Insektenvielfalt**“





Richtlinie zur Förderung der Insektenvielfalt

- Beschluss von 2020
- Laufzeit **2021-2023**

Hintergrund:

- Zusätzliche Förderkulisse
- Erhalt und Förderung der Insektenvielfalt u. ihrer wichtigen Lebensräume
- Wertschätzung für die Gruppe der Insekten
- Vorbildfunktion des Kreises

→ Fördervolumen: **35.000 €/Jahr** aus Kreismitteln



Geförderte Maßnahmen

- Einjährige Blühflächen auf landwirtschaftlichen Flächen
- Mehrjährige Blühflächen mit Regio-Saatgut
- Frühjahrsgeophyten
- Blühende Gehölze
- Obstbäume





Voraussetzungen für die Förderung

- Kein Pflanzenschutz- oder Düngemiteleinsatz
- Schaffung von Verbundachsen in der Landschaft
- Keine Ökokonto- oder Ausgleichsfläche

Blühwiesen/-flächen

- Flächengröße mind. 500 m² und 3 m Breite
- Erhalt der Blühflächen für mindestens 1 bzw. 3 Jahre

Gehölze/Obstbäume

- Zeitliche Staffelung der Blühzeitpunkte
- Dauerhafter Erhalt sowie jährliche Pflege



Vorbereitung

Oktober '21 – März '22

- Erstellen von Antragsformularen
- Ausschreibung für Regio-Saatgut
- Erfahrungsaustausch mit DVL

Antrag auf Teilnahme an der Insektenschutzaktion Kreis Rendsburg-Eckernförde

Kreis Rendsburg – Insektenbüro
Der Landrat
Ulrike Insektenschutzstelle
Kornmühlstr. 10
21264 Rendsburg

1. Antragssteller:
Name, Vorname: _____
Straße, Hausnummer: _____
PLZ, Ort: _____
Telefon: _____
E-Mail: _____

Ziel der Maßnahmen ist der Umgang mit einem Nützling

Ansatz: einjähriger Grünweide auf landwirtschaftlich genutzten Flächen (siehe Anlage A und B)

Antrag auf Teilnahme

Die Teilnahme an der Insektenschutzaktion ist freiwillig und kann jederzeit abgelehnt werden. Die Teilnahme ist an keine Kosten gebunden.

1. Antragssteller:
Name, Vorname: _____
Straße, Hausnummer: _____
PLZ, Ort: _____
Telefon: _____
E-Mail: _____

2. Ziel der Maßnahmen:
 JA NEIN

3. Ziel der Maßnahmen:
Welchen Nützling möchten Sie fördern?
Name: _____
Bedeutung: _____

4. Ziel der Maßnahmen:
Wann möchten Sie die Maßnahmen durchführen?
 JA NEIN

5. Ziel der Maßnahmen:
Wo möchten Sie die Maßnahmen durchführen?
Name: _____
Bedeutung: _____

6. Ziel der Maßnahmen:
Wann möchten Sie die Maßnahmen durchführen?
 JA NEIN

7. Ziel der Maßnahmen:
Wo möchten Sie die Maßnahmen durchführen?
Name: _____
Bedeutung: _____

8. Ziel der Maßnahmen:
Wann möchten Sie die Maßnahmen durchführen?
 JA NEIN

9. Ziel der Maßnahmen:
Wo möchten Sie die Maßnahmen durchführen?
Name: _____
Bedeutung: _____

10. Ziel der Maßnahmen:
Wann möchten Sie die Maßnahmen durchführen?
 JA NEIN

11. Ziel der Maßnahmen:
Wo möchten Sie die Maßnahmen durchführen?
Name: _____
Bedeutung: _____

12. Ziel der Maßnahmen:
Wann möchten Sie die Maßnahmen durchführen?
 JA NEIN

13. Ziel der Maßnahmen:
Wo möchten Sie die Maßnahmen durchführen?
Name: _____
Bedeutung: _____

14. Ziel der Maßnahmen:
Wann möchten Sie die Maßnahmen durchführen?
 JA NEIN

15. Ziel der Maßnahmen:
Wo möchten Sie die Maßnahmen durchführen?
Name: _____
Bedeutung: _____

16. Ziel der Maßnahmen:
Wann möchten Sie die Maßnahmen durchführen?
 JA NEIN

17. Ziel der Maßnahmen:
Wo möchten Sie die Maßnahmen durchführen?
Name: _____
Bedeutung: _____

18. Ziel der Maßnahmen:
Wann möchten Sie die Maßnahmen durchführen?
 JA NEIN

19. Ziel der Maßnahmen:
Wo möchten Sie die Maßnahmen durchführen?
Name: _____
Bedeutung: _____

20. Ziel der Maßnahmen:
Wann möchten Sie die Maßnahmen durchführen?
 JA NEIN

2. Ziel der Maßnahmen

Welchen Nützling möchten Sie fördern?
Name: _____
Bedeutung: _____

3. Ziel der Maßnahmen:
Wann möchten Sie die Maßnahmen durchführen?
 JA NEIN

4. Ziel der Maßnahmen:
Wo möchten Sie die Maßnahmen durchführen?
Name: _____
Bedeutung: _____

5. Ziel der Maßnahmen:
Wann möchten Sie die Maßnahmen durchführen?
 JA NEIN

6. Ziel der Maßnahmen:
Wo möchten Sie die Maßnahmen durchführen?
Name: _____
Bedeutung: _____

7. Ziel der Maßnahmen:
Wann möchten Sie die Maßnahmen durchführen?
 JA NEIN

8. Ziel der Maßnahmen:
Wo möchten Sie die Maßnahmen durchführen?
Name: _____
Bedeutung: _____

9. Ziel der Maßnahmen:
Wann möchten Sie die Maßnahmen durchführen?
 JA NEIN

10. Ziel der Maßnahmen:
Wo möchten Sie die Maßnahmen durchführen?
Name: _____
Bedeutung: _____

11. Ziel der Maßnahmen:
Wann möchten Sie die Maßnahmen durchführen?
 JA NEIN

12. Ziel der Maßnahmen:
Wo möchten Sie die Maßnahmen durchführen?
Name: _____
Bedeutung: _____

13. Ziel der Maßnahmen:
Wann möchten Sie die Maßnahmen durchführen?
 JA NEIN

14. Ziel der Maßnahmen:
Wo möchten Sie die Maßnahmen durchführen?
Name: _____
Bedeutung: _____

15. Ziel der Maßnahmen:
Wann möchten Sie die Maßnahmen durchführen?
 JA NEIN

16. Ziel der Maßnahmen:
Wo möchten Sie die Maßnahmen durchführen?
Name: _____
Bedeutung: _____

17. Ziel der Maßnahmen:
Wann möchten Sie die Maßnahmen durchführen?
 JA NEIN

18. Ziel der Maßnahmen:
Wo möchten Sie die Maßnahmen durchführen?
Name: _____
Bedeutung: _____

19. Ziel der Maßnahmen:
Wann möchten Sie die Maßnahmen durchführen?
 JA NEIN

20. Ziel der Maßnahmen:
Wo möchten Sie die Maßnahmen durchführen?
Name: _____
Bedeutung: _____

3. Ziel der Maßnahmen

Welchen Nützling möchten Sie fördern?
Name: _____
Bedeutung: _____

4. Ziel der Maßnahmen:
Wann möchten Sie die Maßnahmen durchführen?
 JA NEIN

5. Ziel der Maßnahmen:
Wo möchten Sie die Maßnahmen durchführen?
Name: _____
Bedeutung: _____

6. Ziel der Maßnahmen:
Wann möchten Sie die Maßnahmen durchführen?
 JA NEIN

7. Ziel der Maßnahmen:
Wo möchten Sie die Maßnahmen durchführen?
Name: _____
Bedeutung: _____

8. Ziel der Maßnahmen:
Wann möchten Sie die Maßnahmen durchführen?
 JA NEIN

9. Ziel der Maßnahmen:
Wo möchten Sie die Maßnahmen durchführen?
Name: _____
Bedeutung: _____

10. Ziel der Maßnahmen:
Wann möchten Sie die Maßnahmen durchführen?
 JA NEIN

11. Ziel der Maßnahmen:
Wo möchten Sie die Maßnahmen durchführen?
Name: _____
Bedeutung: _____

12. Ziel der Maßnahmen:
Wann möchten Sie die Maßnahmen durchführen?
 JA NEIN

13. Ziel der Maßnahmen:
Wo möchten Sie die Maßnahmen durchführen?
Name: _____
Bedeutung: _____

14. Ziel der Maßnahmen:
Wann möchten Sie die Maßnahmen durchführen?
 JA NEIN

15. Ziel der Maßnahmen:
Wo möchten Sie die Maßnahmen durchführen?
Name: _____
Bedeutung: _____

16. Ziel der Maßnahmen:
Wann möchten Sie die Maßnahmen durchführen?
 JA NEIN

17. Ziel der Maßnahmen:
Wo möchten Sie die Maßnahmen durchführen?
Name: _____
Bedeutung: _____

18. Ziel der Maßnahmen:
Wann möchten Sie die Maßnahmen durchführen?
 JA NEIN

19. Ziel der Maßnahmen:
Wo möchten Sie die Maßnahmen durchführen?
Name: _____
Bedeutung: _____

20. Ziel der Maßnahmen:
Wann möchten Sie die Maßnahmen durchführen?
 JA NEIN

4. Ziel der Maßnahmen

Welchen Nützling möchten Sie fördern?
Name: _____
Bedeutung: _____

5. Ziel der Maßnahmen:
Wann möchten Sie die Maßnahmen durchführen?
 JA NEIN

6. Ziel der Maßnahmen:
Wo möchten Sie die Maßnahmen durchführen?
Name: _____
Bedeutung: _____

7. Ziel der Maßnahmen:
Wann möchten Sie die Maßnahmen durchführen?
 JA NEIN

8. Ziel der Maßnahmen:
Wo möchten Sie die Maßnahmen durchführen?
Name: _____
Bedeutung: _____

9. Ziel der Maßnahmen:
Wann möchten Sie die Maßnahmen durchführen?
 JA NEIN

10. Ziel der Maßnahmen:
Wo möchten Sie die Maßnahmen durchführen?
Name: _____
Bedeutung: _____

11. Ziel der Maßnahmen:
Wann möchten Sie die Maßnahmen durchführen?
 JA NEIN

12. Ziel der Maßnahmen:
Wo möchten Sie die Maßnahmen durchführen?
Name: _____
Bedeutung: _____

13. Ziel der Maßnahmen:
Wann möchten Sie die Maßnahmen durchführen?
 JA NEIN

14. Ziel der Maßnahmen:
Wo möchten Sie die Maßnahmen durchführen?
Name: _____
Bedeutung: _____

15. Ziel der Maßnahmen:
Wann möchten Sie die Maßnahmen durchführen?
 JA NEIN

16. Ziel der Maßnahmen:
Wo möchten Sie die Maßnahmen durchführen?
Name: _____
Bedeutung: _____

17. Ziel der Maßnahmen:
Wann möchten Sie die Maßnahmen durchführen?
 JA NEIN

18. Ziel der Maßnahmen:
Wo möchten Sie die Maßnahmen durchführen?
Name: _____
Bedeutung: _____

19. Ziel der Maßnahmen:
Wann möchten Sie die Maßnahmen durchführen?
 JA NEIN

20. Ziel der Maßnahmen:
Wo möchten Sie die Maßnahmen durchführen?
Name: _____
Bedeutung: _____





Vorbereitung

Oktober '21 – März '22

- Bekanntmachen des Projektes:
 - Erstellung eines Flyers
 - Erstellen einer Werbe- und Informationstafel





Vorbereitung

Oktober '21 – März '22

- Bekanntmachen des Projektes:
 - Kontaktaufnahme zu allen Bürgermeister*innen/Dorfgemeinschaften
 - Anschreiben an jedes Amt, amtsfreie Gemeinde und Stadt im Kreis
 - Anschreiben aller Hegeringe
 - Veröffentlichung in 21 Gemeinde- sowie Amtsblättern
 - Beitrag auf der Homepage des Kreises





Start der Umsetzung

Ab April '22

- Beratung vor Ort
 - Wie artenreich ist die Fläche?
 - Ist eine Neuansaat notwendig/sinnvoll?
 - Standortfaktoren?
 - Bisherige Nutzung?
 - Weitere Pflege gewährleistet?
- Individuelle Konzeptentwicklung und weitere Beratung





Umsetzung der Flächenakquise

Telefonate mit Interessierten inkl. Beratung	Termine mit Beratung vor Ort	Projekte mit Förderung		Aufgewertete Flächen ohne Förderung	
		Anzahl	m ²	Anzahl	m ²
> 100	~ 50	23	75.000	18	~ 8.000

- Nur wenige Flächen kommen für die Förderung in Frage
 - Fläche zu klein
 - Keine Bereitschaft zur Pflege
 - Antragstellung schreckt ab
 - Naturschutzfachlich nicht sinnvoll
 - Keine vernetzende Wirkung
 - Hoher Konkurrenzdruck von Beikräutern
 - Schlechte Wachstumsbedingungen (schattig, zu feucht etc.)



Öffentlichkeitsarbeit

Holsteiner Zeitung vom 08.07.2023

HOLSTEINISCHER COURIER
12.780 Exemplare, 5 Mal pro Woche
1700 Exemplare
1700 Exemplare

Wo leben welche Insekten im Kreisgebiet?

Hierzu können die Schilfbänke am Wald-Blütenfeld

Neuheiten

Die Schilfbänke am Wald-Blütenfeld sind ein beliebter Ort für Insekten. Hier finden sie Nahrung und einen Unterschlupf. Die Schilfbänke sind ein wichtiger Bestandteil der Landschaft und tragen zur Artenvielfalt bei.

Die Schilfbänke am Wald-Blütenfeld sind ein beliebter Ort für Insekten. Hier finden sie Nahrung und einen Unterschlupf. Die Schilfbänke sind ein wichtiger Bestandteil der Landschaft und tragen zur Artenvielfalt bei.

Die Schilfbänke am Wald-Blütenfeld sind ein beliebter Ort für Insekten. Hier finden sie Nahrung und einen Unterschlupf. Die Schilfbänke sind ein wichtiger Bestandteil der Landschaft und tragen zur Artenvielfalt bei.

Holsteiner Zeitung 25

Diese Saat soll das Land blühen lassen

Die Kreisverwaltung hat eine Initiative gestartet, um ungenutzte Flächen im Kreisgebiet zu blühen zu lassen. Durch die Aussaat von Wildblumen und anderen nützlichen Pflanzen soll die Artenvielfalt gefördert werden.

Die Kreisverwaltung hat eine Initiative gestartet, um ungenutzte Flächen im Kreisgebiet zu blühen zu lassen. Durch die Aussaat von Wildblumen und anderen nützlichen Pflanzen soll die Artenvielfalt gefördert werden.

Die Kreisverwaltung hat eine Initiative gestartet, um ungenutzte Flächen im Kreisgebiet zu blühen zu lassen. Durch die Aussaat von Wildblumen und anderen nützlichen Pflanzen soll die Artenvielfalt gefördert werden.

Insektenförderung im Kreis Rendsburg-Eckernförde

Ungenutzte Flächen sollen aufblühen

Die Kreisverwaltung hat eine Initiative gestartet, um ungenutzte Flächen im Kreisgebiet zu blühen zu lassen. Durch die Aussaat von Wildblumen und anderen nützlichen Pflanzen soll die Artenvielfalt gefördert werden.

Die Kreisverwaltung hat eine Initiative gestartet, um ungenutzte Flächen im Kreisgebiet zu blühen zu lassen. Durch die Aussaat von Wildblumen und anderen nützlichen Pflanzen soll die Artenvielfalt gefördert werden.

Die Kreisverwaltung hat eine Initiative gestartet, um ungenutzte Flächen im Kreisgebiet zu blühen zu lassen. Durch die Aussaat von Wildblumen und anderen nützlichen Pflanzen soll die Artenvielfalt gefördert werden.

Insektenreichtum

IN DER SCHULE ERLEBEN - PROJEKT ZUM INSEKTENREICHENTUM IM KREIS RENDSBURG-ECKERNFÖRDE ZUGUNSTEN DER ERLEBNISREICHEN INSEKTENWELT

Das Projekt zielt darauf ab, das Bewusstsein für die Vielfalt der Insektenwelt zu schärfen und die Bedeutung von Insekten für die Umwelt zu verdeutlichen. Durch praktische Aktivitäten und Exkursionen sollen die Schüler einen Einblick in die Lebenswelt von Insekten gewinnen.

Das Projekt zielt darauf ab, das Bewusstsein für die Vielfalt der Insektenwelt zu schärfen und die Bedeutung von Insekten für die Umwelt zu verdeutlichen. Durch praktische Aktivitäten und Exkursionen sollen die Schüler einen Einblick in die Lebenswelt von Insekten gewinnen.

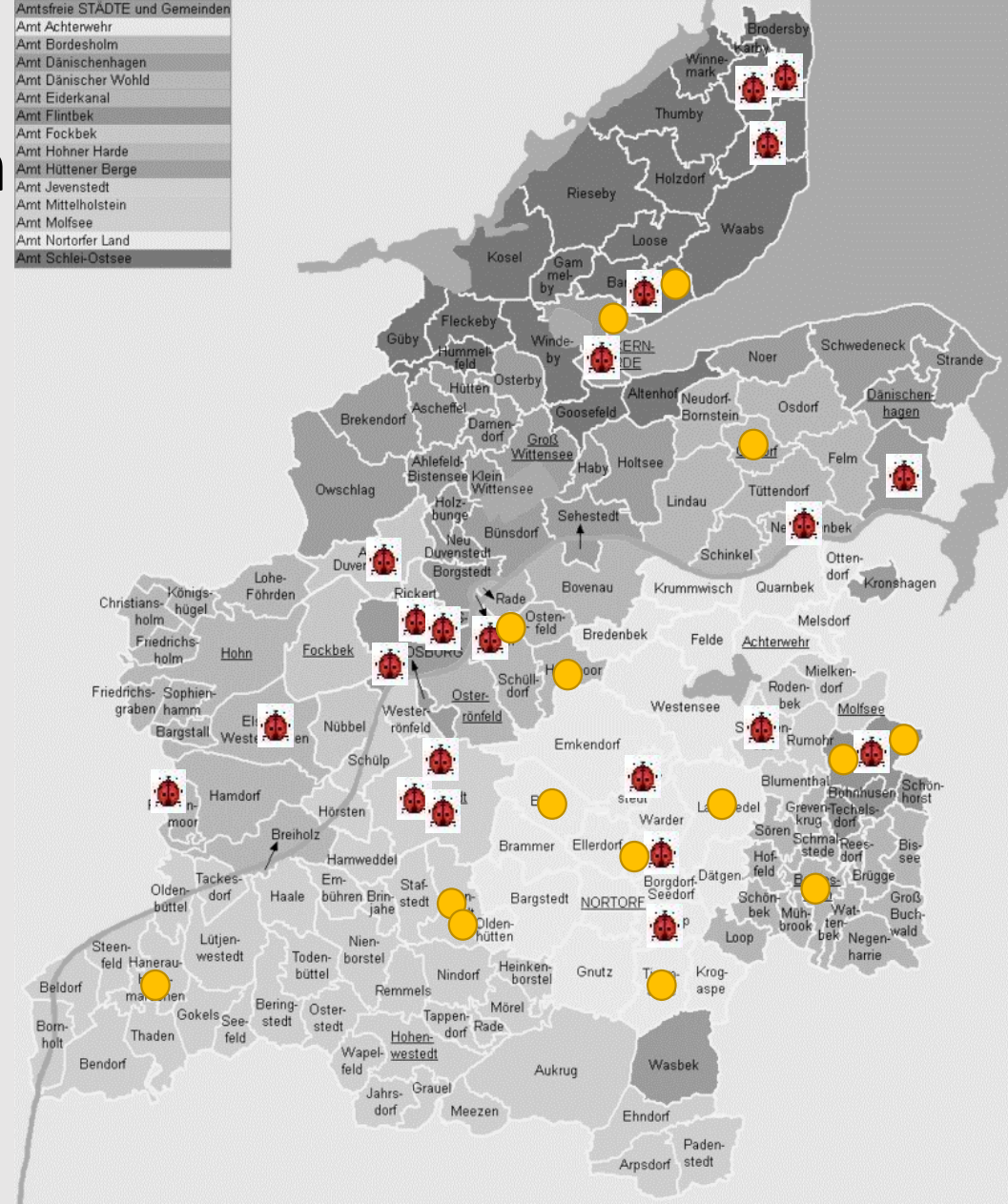
Das Projekt zielt darauf ab, das Bewusstsein für die Vielfalt der Insektenwelt zu schärfen und die Bedeutung von Insekten für die Umwelt zu verdeutlichen. Durch praktische Aktivitäten und Exkursionen sollen die Schüler einen Einblick in die Lebenswelt von Insekten gewinnen.

Verteilung der Maßnahmen im Kreisgebiet

● Umsetzung in 2023

🐞 Umgesetzte Maßnahmen 2022

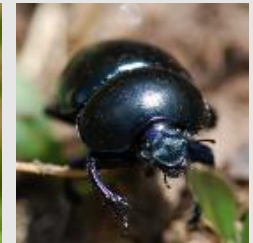
Amtsfreie STÄDTE und Gemeinden
Amt Achterwehr
Amt Bordesholm
Amt Dänischenhagen
Amt Dänischer Wohld
Amt Eiderkanal
Amt Flintbek
Amt Fockbek
Amt Hohner Harde
Amt Hüttener Berge
Amt Jevenstedt
Amt Mittelholstein
Amt Molfsee
Amt Nortorfer Land
Amt Schlei-Ostsee





Bisher geförderte Projekte in Zahlen

- Ca. **2,6 ha** einjährige Blühflächen (10 Flächen)
- Ca. **4,9 ha** mehrjährige Blühwiesen (32 Flächen)
- **7.500** Frühjahrsblüher
- **110** blühende Gehölze
- **178** Obstbäume



Ausgaben 2021/22: **59.497 €**

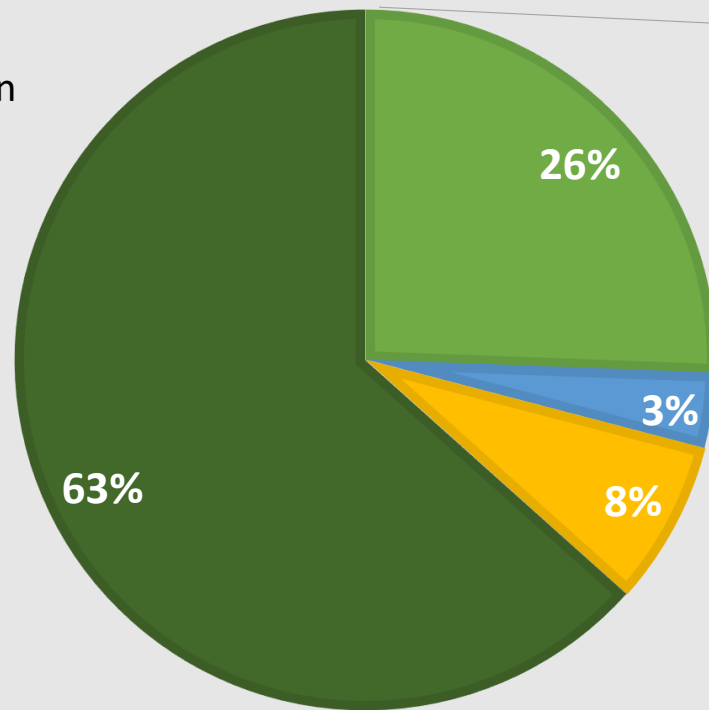
→ Restbetrag von 10.500 € in 2023 übertragen



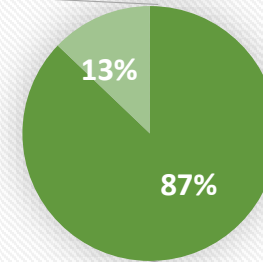


Kostenanteil einzelner Maßnahmen

- Blühwiesen
- Frühjahrsgeophyten
- Gehölze
- Obstbäume



Anteil mehrjährig/einjährig



- Mehrjährige Blühwiesen
- Einjährige Blühflächen



Einjährige Blühflächen auf Idw. Flächen





Mehrjährige Blühwiesen mit Regio-Saatgut





Flächenaufwertung durch Regio-Saat

Vor der Ansaat



Nach der Ansaat





Obstbäume und Gehölze





Ausblick für 2023

- 4.400 € bereits in Projekten verplant
 - 600 Frühjahrsgeophyten
 - 10 Gehölze
 - 21 Obstbäume
- 10 Ortstermine im Frühjahr für weitere Förderungen
- Weitere Kontaktaufnahme zu Interessenten
- Begleitung bestehender Projekte
- Weitere Öffentlichkeitsarbeit und Werbung für die Richtlinie





**Vielen Dank für die
Aufmerksamkeit!**

20.01.2023



Blütenbunt-Insektenreich
12.01.2023

Projektaufbau



Lebensräume für blütenbesuchende Insekten
aufbauen - entwickeln - vernetzen

Wissen und Artenkenntnis
fördern - aufbauen - vermitteln



Projektstruktur

Laufzeit: 2020 – 2026

Ansprechpartnerinnen:

für den Kreis Rendsburg-Eckernförde:



Leonie Holthaus

(Eider-Treene-Sorge-Niederung)



Maren Clausen

für die Stadt Eckernförde

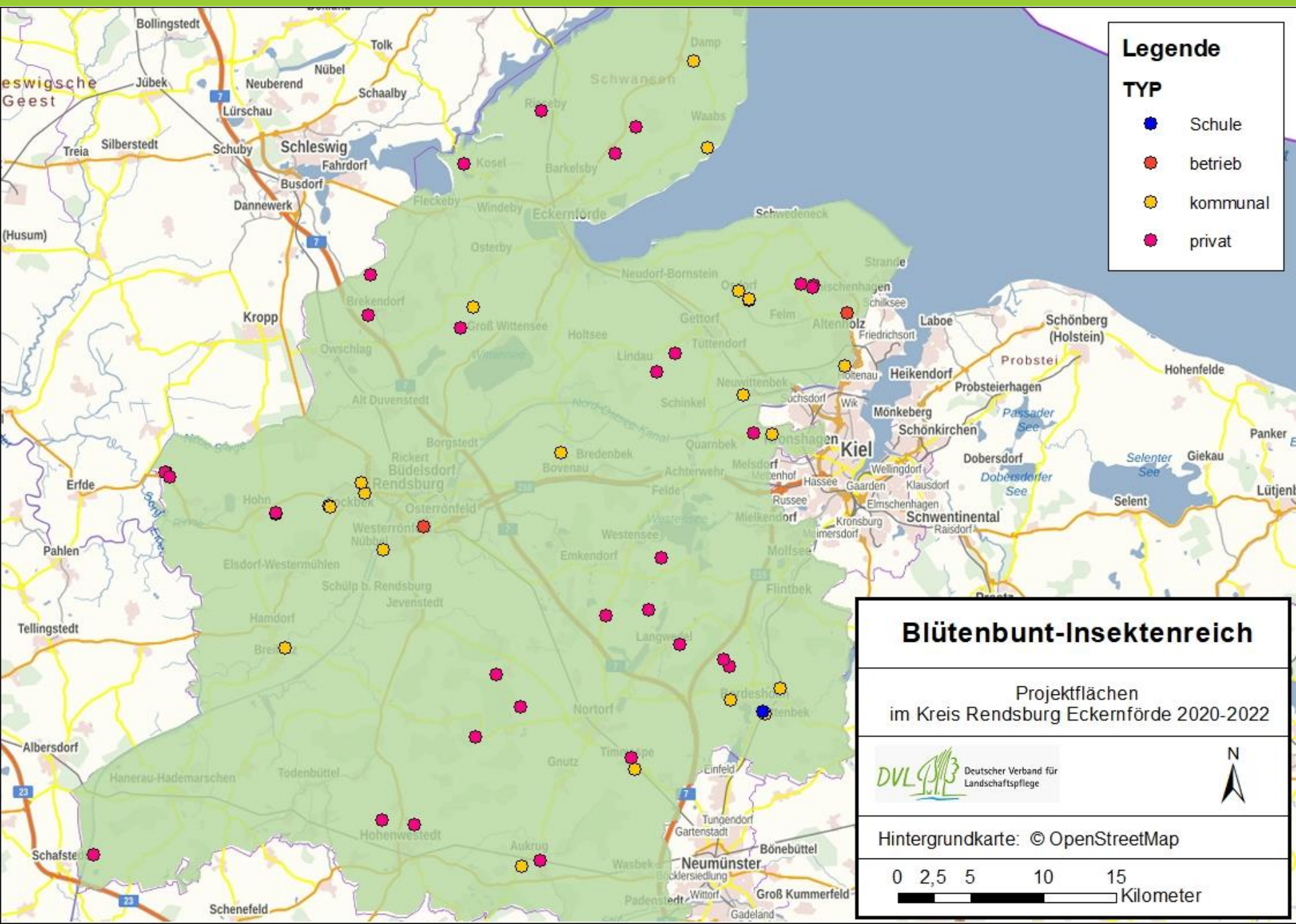


Antje Walter

(Stiftung Naturschutz)

Leistungen:

- Unterstützung bei der Schaffung blühender Wiesen im ländlichen Raum (**ab 1000m²**)
- Bereitstellung von mehrjährigem Regio-Saatgut und gebietsheimischen Wildstauden
- dauerhafte Beratung zur Flächenpflege



Legende

TYP

- Schule
- betrieb
- kommunal
- privat

Blütenbunt-Insektenreich

Projektflächen
im Kreis Rendsburg Eckernförde 2020-2022

Hintergrundkarte: © OpenStreetMap

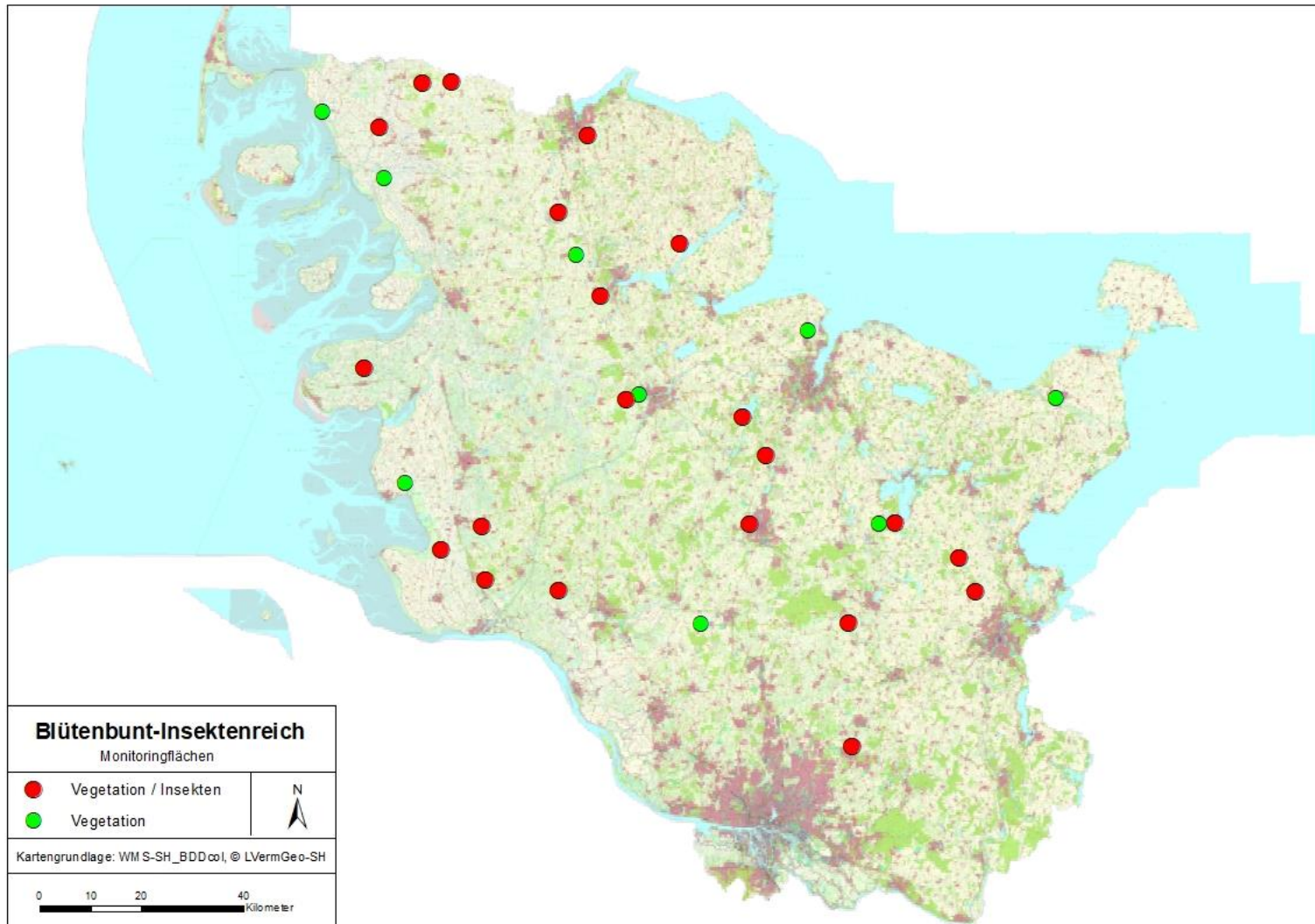
0 2,5 5 10 15

Kilometer

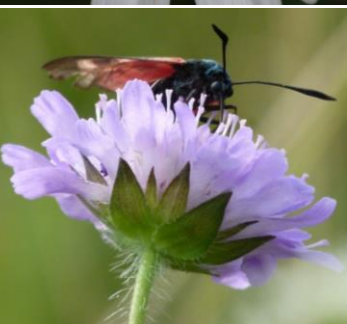
Projektflächen 2020-2022

Flächentyp	Anzahl	Flächengröße in m ²
Betrieb	2	13.265
Kommune	22	65.084
privat	32	126.075
Schule	1	139
Summe	57	204.562 = ca. 20 ha

Monitoring



Monitoring



Vegetation: Erste Ergebnisse der Transektbegehungen 2021/22

- Hohe Artenzahl in 2021 (Ø 40 Arten), Abnahme in 2022 (Ø 34)
- Primär auf das Auftreten von Pionierarten im Jahr nach der Ansaat zurückzuführen (2021: Ø 11 Arten, 2022: Ø 2 Arten)
- Anteil der angesäten Arten an der Gesamtartenzahl nimmt in 2022 zu (2021: Ø 39,6 %, 2022: Ø 51,2 %)

Wildbienen und Tagfalter 2022

- Zusammenfassung der Ergebnisse im Winter 2022/23
- Besonders die mesophilen und mageren Standorte boten gute Bedingungen für Wildbienen
- Interessante Funde: seltene Schlupfwespen-Arten im Südosten Schleswig-Holsteins

Stadt Rendsburg – Loher Straße





Osterrönfeld – Grüner Kamp



Gemeinde Waabs



Gemeinde Bovenau



Handansaat mit dem BUND in Altenholz auf einer Gemeindefläche



Gemeinde Bordesholm



Damendorf (privat)



Schule und Unterricht.

Hier ist alles Wichtige für die Schulen zu finden. Dies reicht von Unterrichtsmaterialien, Aktionen zur Aufwertung des Schulgeländes, bis hin zu monatlichen Mitmachaktionen



Blühwiesen schaffen.

Hier findest Du alle notwendigen Informationen, um eine Wiese zum Blühen zu bringen. Von der Vorbereitung über die Umsetzung hin zur Pflege und den Erhalt.



Insekten beobachten.

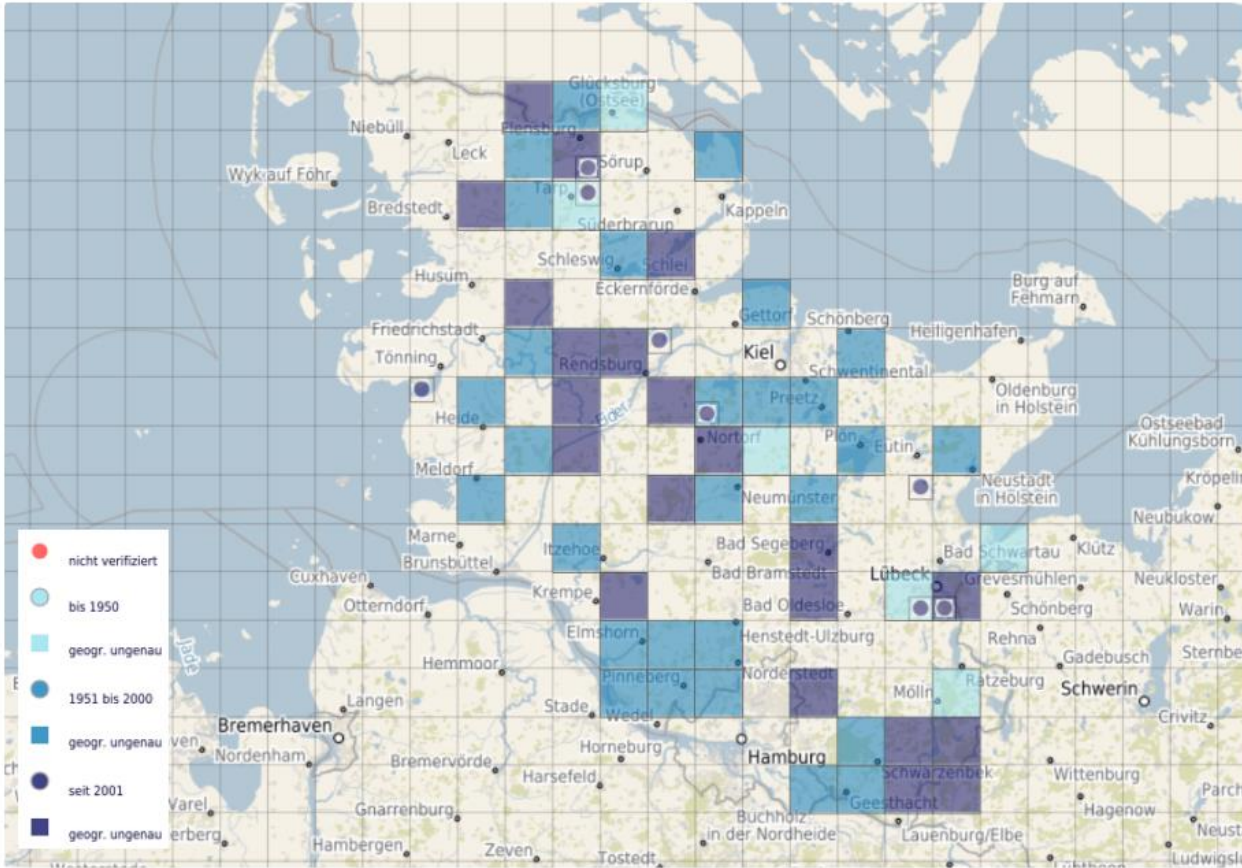
Das Online-Portal des Projektes „BlütenBunt-InsektenReich“ hat zum Ziel möglichst viele Daten zur aktuellen und historischen Verbreitung heimischer Insekten zu erfassen.

www.insektenreich-sh.de

Ampfer-Grünwiderchen (*Adscita statices* (Linnaeus, 1758))



Verbreitungskarte Fotos Artensteckbrief



Naturraumgrenzen

● Ampfer-Grünwiderchen (*Adscita statices* (Linnaeus, 1758))

Zeitraum (Jahr)

von bis

Jahr von Jahr bis

Bestimme die Natur mit einem Klick!



Insekten bestimmen leicht gemacht mit der App *ObsIdentify!*

Mach mit und wende erfolgreiche*r Artenkenner*in, indem d. Entdeckungsreise in die Natur begibst und deine Insektenbeobachtung erfasst.

Ziel des Projektes ist es eine online frei zugängliche Verbreitungskarte verschiedener heimischer Insektenordnungen als Grundlage für den Naturschutz zu erreichen. Melde dich in unserem Meldeportal oder *ObsIdentify* (App) an und trage mit deinen Beobachtungen zur Vervollständigung des Wissens zur Verbreitung heimischer Insekten bei.

Für Einsteiger*innen: die Natur mit einem Klick erkennen. die App

Einfacher geht's nicht! Mach ein Foto und identifiziere 22.300 Arten und Pflanzen die in Nordwesteuropa vorkommen. Du kannst deine Beobachtungen ganz einfach mit der App oder auf der Website organisieren. Deine Beobachtungen tragen zur Kenntnis der Natur bei.

Meldeportal für Schmetterlinge, Libellen, Heuschrecken und Bienen

Vernetzungstreffen für kommunale Bauhöfe



Netzwerk blütenreiche Wiesen in Kommunen

- **Auftakttreffen** mit Mitarbeiter*innen von Bauhöfen, Kommunen und Umweltverwaltung in Schafflund und **Aukrug**
- Fachlicher Schwerpunkt:
 - Vermittlung von Fachwissen zu Potential, Auswahl, Anlage und Pflege insektenfreundlicher Grünflächen,
 - Austausch mit Flächenbetreuern auf Projektflächen
- Durchführung eines **zweiten Netzwerktreffens** in **Osterrönhof** mit Exkursion nach **Bovenau und Fockbek** im September 2022
- Fachlicher Schwerpunkt:
 - Mahdzeitpunkte auf unterschiedlichen Standorten

Streuobstwiese in Aukrug-Innien

Ansaat mit Einzelarten (09/21)





Bovenau – Neubau Feuerwehrgerätehaus
(Ansaat 04/22, Fettwiese)



Befragung der kommunalen Bauhöfe

- ✓ Vielfalt an Pflanzenarten, Farbenspiel, Insekten
- ✓ Entwicklung und ständige Veränderung beobachten
- ✓ Mehrjährigkeit
- ✓ Verringerter Pflegeaufwand
- ↓ Saat läuft schlecht auf
- ↓ Zu wenig bunte Blüten und Vielfalt
- ↓ Pflege und Mahdgutentsorgung schwer zu organisieren



Ausblick 2023



Weiterhin.....

- Durchführung von Vernetzungstreffen für Bauhöfe, Insekten-Exkursionen,
- Ausbau und Verstetigung der Beratung, weitere Maßnahmenumsetzungen,
- Monitoring und Datenverwaltung
- Vorarbeiten zur Erstellung eines Handlungsleitfadens

Vielen Dank!