



BUNDESGESELLSCHAFT  
FÜR ENDLAGERUNG

# AKTUELLER STAND DER ENDLAGERSUCHE

Sitzung des Umwelt- und Bauausschuss des Kreises Rendsburg-  
Eckernförde

Steffen Kanitz, Geschäftsführer  
Rendsburg, 28.04.2022

# AGENDA

Aktueller Stand der  
Endlagersuche

**01**

DIE BGE

**02**

DAS STANDORTAUSWAHLVERFAHREN

**03**

TEILGEBIETE UND GEBIETE ZUR METHODENENTWICKLUNG  
(GzME)

**04**

REPRÄSENTATIVE VORLÄUFIGE  
SICHERHEITSUNTERSUCHUNGEN (rvSU)

**05**

DISKUSSION UND AUSBLICK

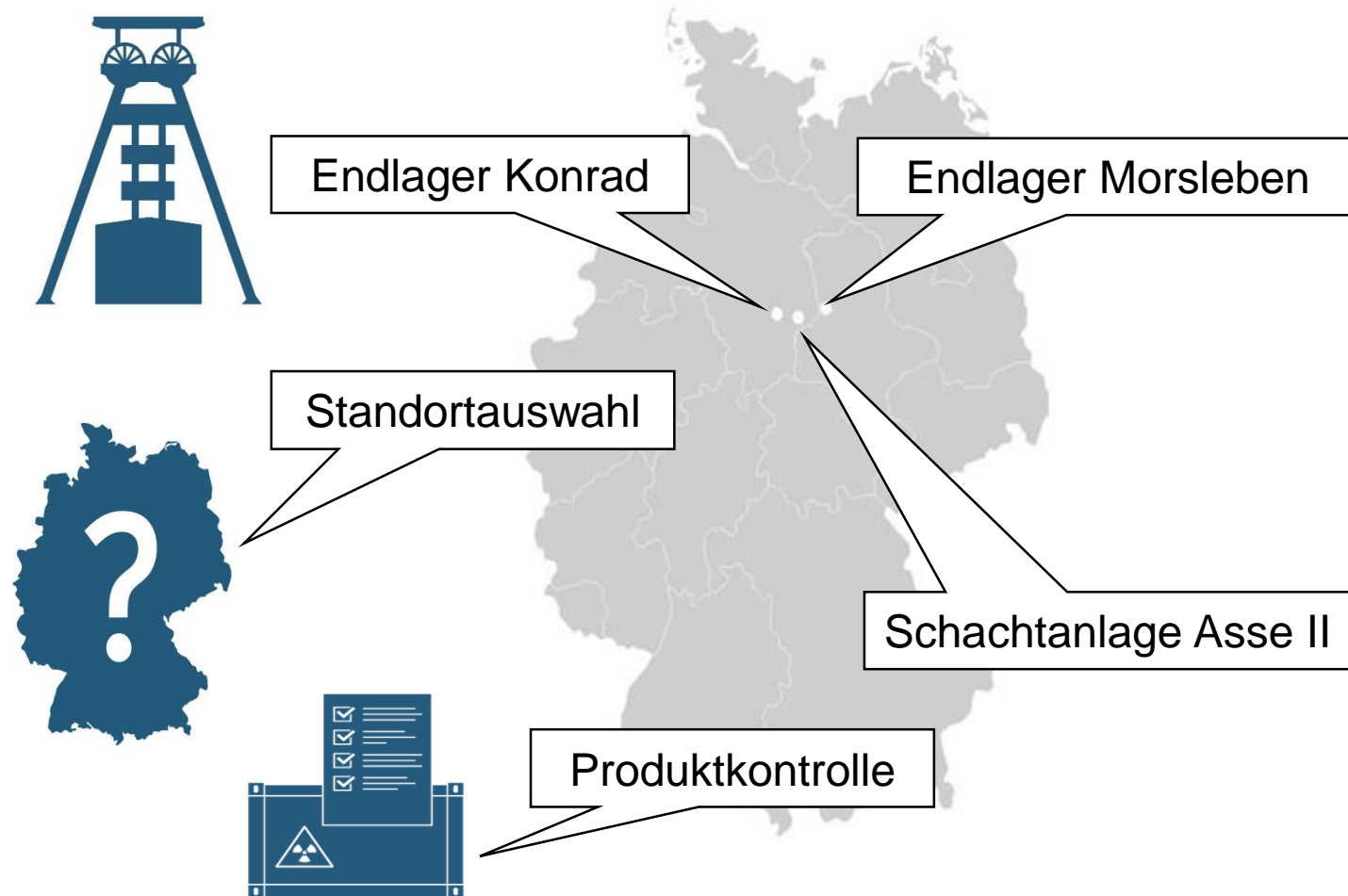
The image features three distinct rock samples. On the left is a dark, porous, rectangular block. In the center is a large, clear, faceted crystal with a complex, multi-faceted structure. On the right is a dark, angular, and somewhat jagged rock fragment. All three are set against a light blue background and rest on a reflective surface that shows their faint reflections. The text 'DIE BGE' is overlaid in white, bold, sans-serif font on the right side of the image.

**DIE BGE**

**01**

# DIE BGE

## Was sind die Aufgaben der BGE?



Quelle: BGE

### Kurz- Steckbrief BGE

2016 gegründet  
2017 gestartet

Rund 2.200 Beschäftigte

Geschäftsführung:  
Stefan Studt (Vorsitz)  
Steffen Kanitz  
Dr. Thomas Lautsch

# DIE BGE

## Radioaktive Abfallstoffe in Deutschland

### Hochradioaktive Abfälle:

- Prognose: ca. 1.800 Castoren
- ca. 10.100 tSM<sup>1</sup> aus Brennelementen zuzüglich der Abfälle aus der Wiederaufarbeitung
- 99 % der Radioaktivität



Quelle: BGZ



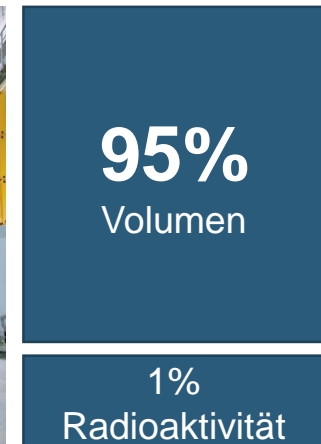
<sup>1</sup> Tonnen Schwermetall

### Schwach- und Mittelradioaktive Abfälle:

- ca. 303.000 m<sup>3</sup> Einlagerungskapazität im Endlager Konrad ab 2027 vor allem aus AKW-Rückbau
- ca. 200.000 m<sup>3</sup> aus der Asse
- bis zu 100.000 m<sup>3</sup> sonstige
- 1 % der Radioaktivität

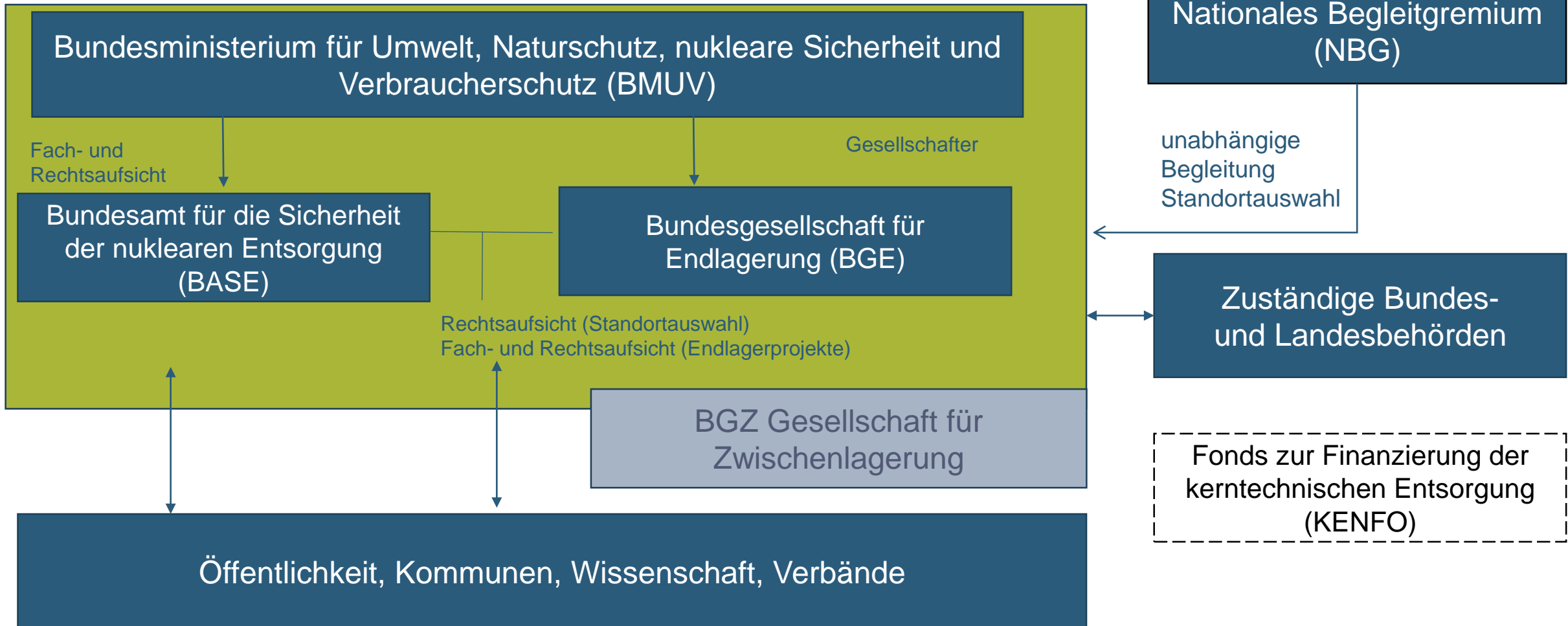


Quelle: BGE



# DIE BGE

## Wer ist wer in der Standortauswahl?



Quelle: BGE



# DAS STANDORTAUSWAHL- VERFAHREN

# 02

# DAS STANDORTAUSSWAHLVERFAHREN

## Grundprinzipien des Verfahrens



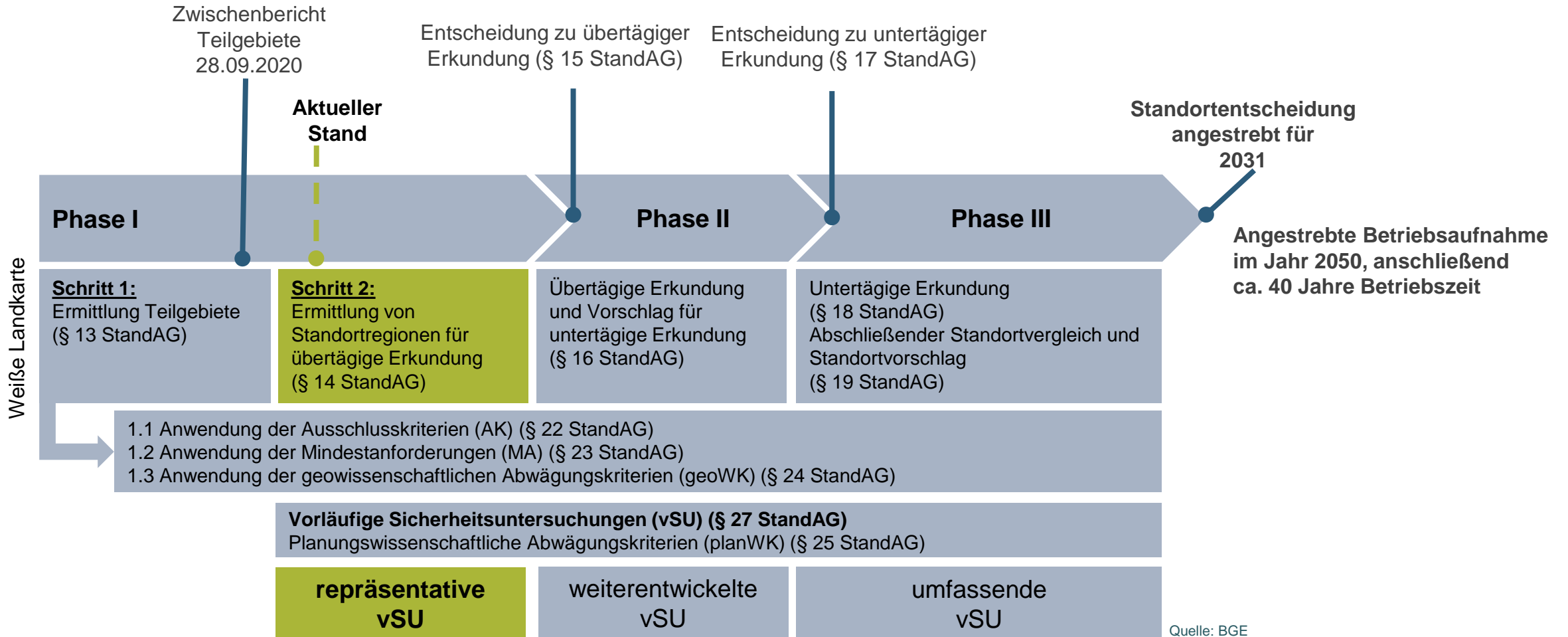
Quelle: BGE

- Standort in der Bundesrepublik Deutschland
- tiefengeologische Lagerung
- bestmögliche Sicherheit für einen Zeitraum von 1 Million Jahren
- Rückholbarkeit während des Einlagerungsbetriebes
- Bergbarkeit für 500 Jahre nach Verschluss des Bergwerkes
- Endlagerung von schwach- und mittelradioaktivem Abfall am Standort zulässig, wenn die gleiche bestmögliche Sicherheit des Standortes wie bei der alleinigen Endlagerung hochradioaktiver Abfälle gewährleistet ist
- partizipatives, wissenschaftsbasiertes, transparentes, selbsthinterfragendes und lernendes Verfahren



# DAS STANDORTAUSWAHLVERFAHREN

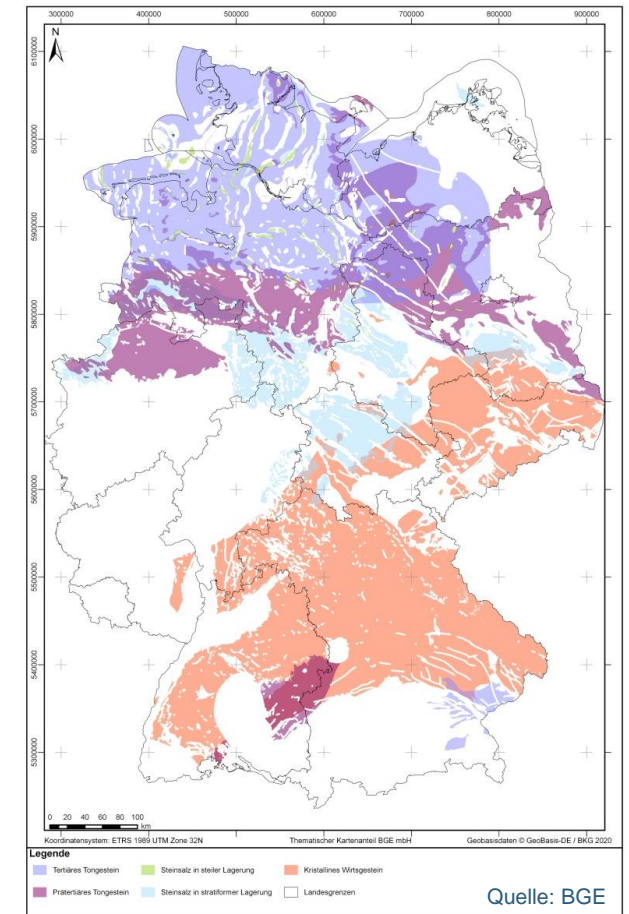
## Stand des Verfahrens



# DAS STANDORTAUSWAHLVERFAHREN

## Zwischenbericht Teilgebiete (Schritt 1, Phase I) – Ergebnisse

Wirtsgestein	Anzahl identifizierte Gebiete	Anzahl Teilgebiete	Fläche Teilgebiete In km <sup>2</sup>
Tongestein	<b>12</b>	<b>9</b>	<b>129 639</b>
Steinsalz, davon			
• stratiforme Lagerung	23	14	28 415
• steile Lagerung	139	60	2 034
Steinsalz gesamt	<b>162</b>	<b>74</b>	<b>30 450</b>
kristallines Wirtsgestein	<b>7</b>	<b>7</b>	<b>80 786</b>
<u>gesamt</u>	<u><b>181</b></u>	<u><b>90</b></u>	<u><b>240 874</b></u>
<b>Anteil an Bundesfläche</b>			rd. 54 %



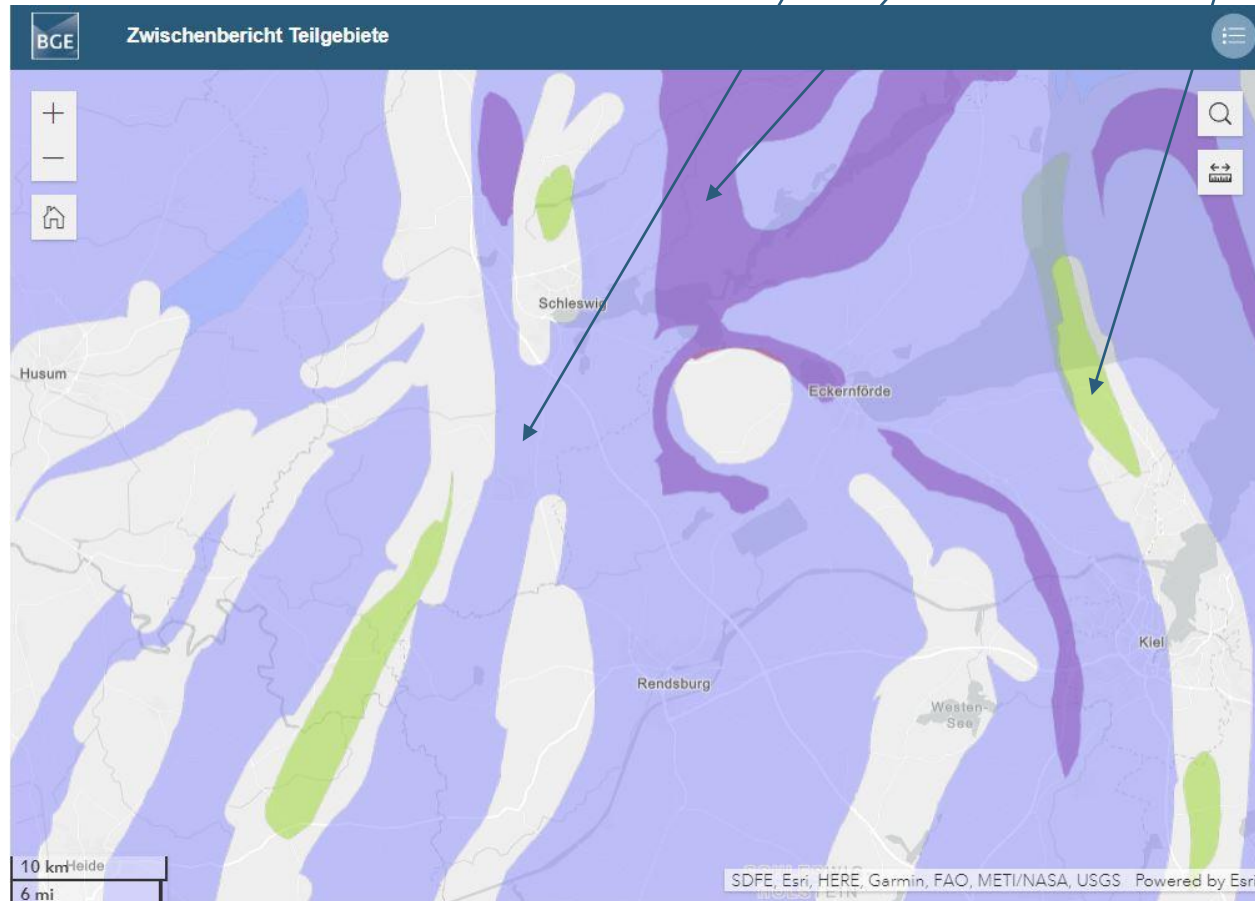


# TEILGEBIETE UND GEBIETE ZUR METHODENENTWICKLUNG (GzME)

# 03

# TEILGEBIETE UND GzME

## Teilgebiete in der Region: TG 004, 006 und TG 068



Quelle: BGE

- [004\\_00TG\\_053\\_00IG\\_T\\_f\\_tpg](#)
- Wirtsgesteinstyp: Tongestein
- Gesamtfläche: 62 885 Quadratkilometer
- stratigraphische Einheit: Tertiär (Paläogen)
- maximale Mächtigkeit : 1 055 Meter
- Teufenlage: 400 bis 1 500 Meter unterhalb der Geländeoberkante.

# TEILGEBIETE UND GzME

## Teilgebiete in der Region: 006 und TG 068

- [006 00TG 188 00IG T f ju](#)
  - Wirtsgesteinstyp: Tongestein
  - Gesamtfläche: 18 564 Quadratkilometer
  - Stratigraphische Einheit: Unterjura
  - Maximale Mächtigkeit von 1 200 Metern.
  - Teufenlage: 400 bis 1 500 Meter unterhalb der Geländeoberkante.
- [068 00TG 163 00IG S s z-ro](#)
  - Wirtsgesteinstyp: Steinsalz in steiler Lagerung
  - Gesamtfläche: 274 Quadratkilometer
  - Geologische Charakteristika: Zechstein /  
Rotliegend der Salzstruktur  
Basdahl/Armstorf/Odisheim/Osterbruch/Belmhusen/  
Süderhastedt/Tellingstedt/Pahlhude/Grevenhorst
  - Maximale Mächtigkeit: 700 Meter
  - Teufenlage: 800 bis 1 500 Meter unterhalb der Geländeoberkante.

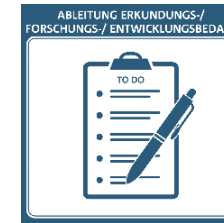
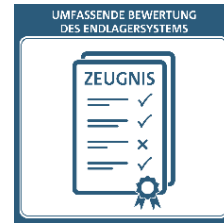
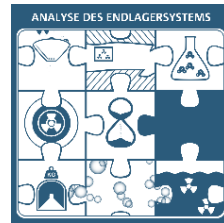
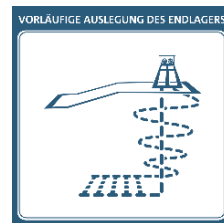
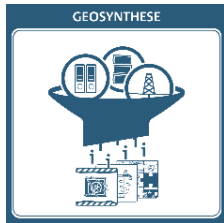
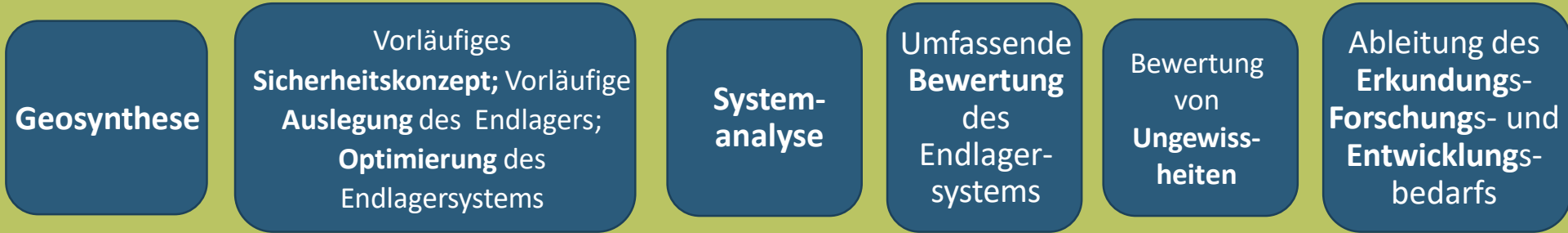


# REPRÄSENTATIVE VORLÄUFIGE SICHERHEITS- UNTERSUCHUNGEN (rvSU)

# 04

Je Untersuchungsraum

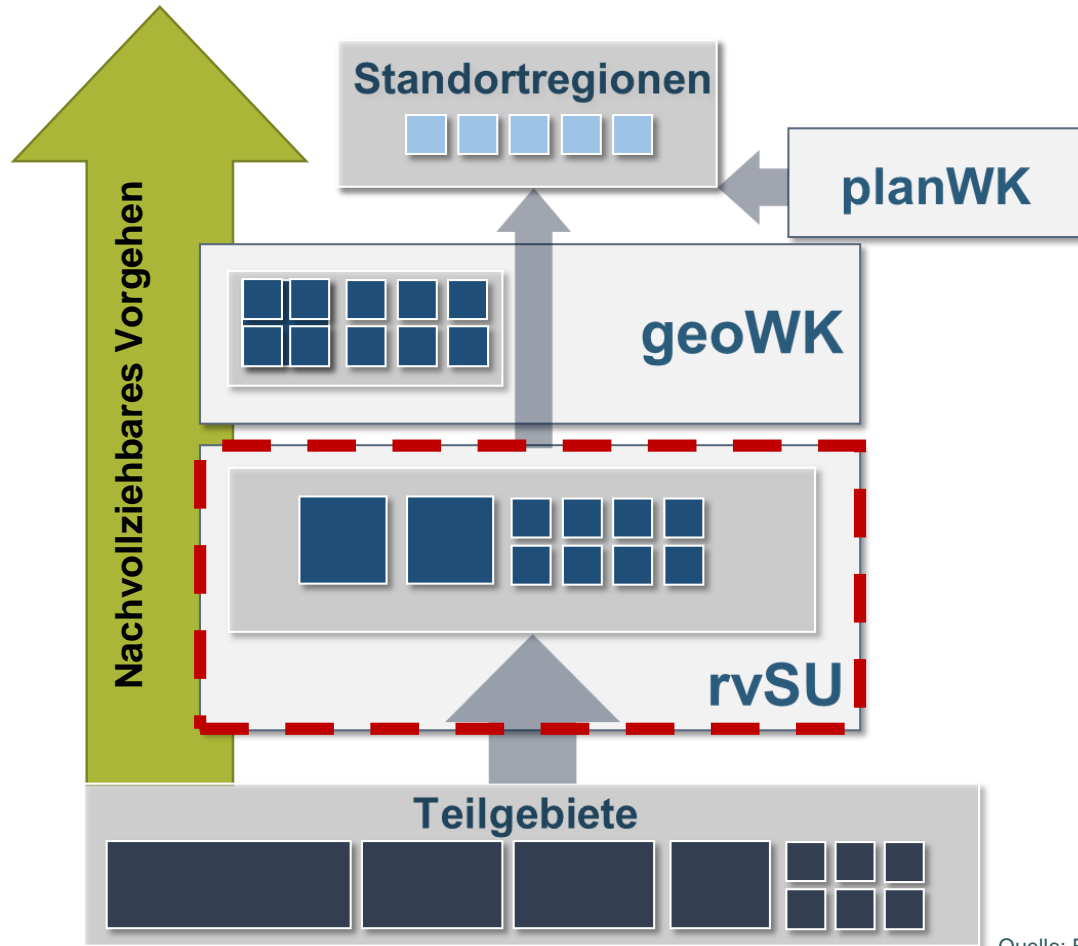
# Repräsentative vorläufige Sicherheitsuntersuchungen



Quelle: BGE

# REPRÄSENTATIVE VORLÄUFIGE SICHERHEITSUNTERSUCHUNGEN

## Die rvSU als Baustein der Ermittlung von Standortregionen



Optionale Anwendung der **planungswissenschaftlichen Abwägungskriterien** (planWK) nach Maßgabe § 25 StandAG

Parametrisierung und Bewertung der Relevanz von **geowissenschaftlichen Abwägungskriterien** (geoWK) und deren Anwendung auf Untersuchungsräume (UR)

**Geowissenschaftliche Charakterisierung** jedes UR inklusive zielgerichtete Prüfung der Ausschlusskriterien (AK) und Mindestanforderungen (MA)

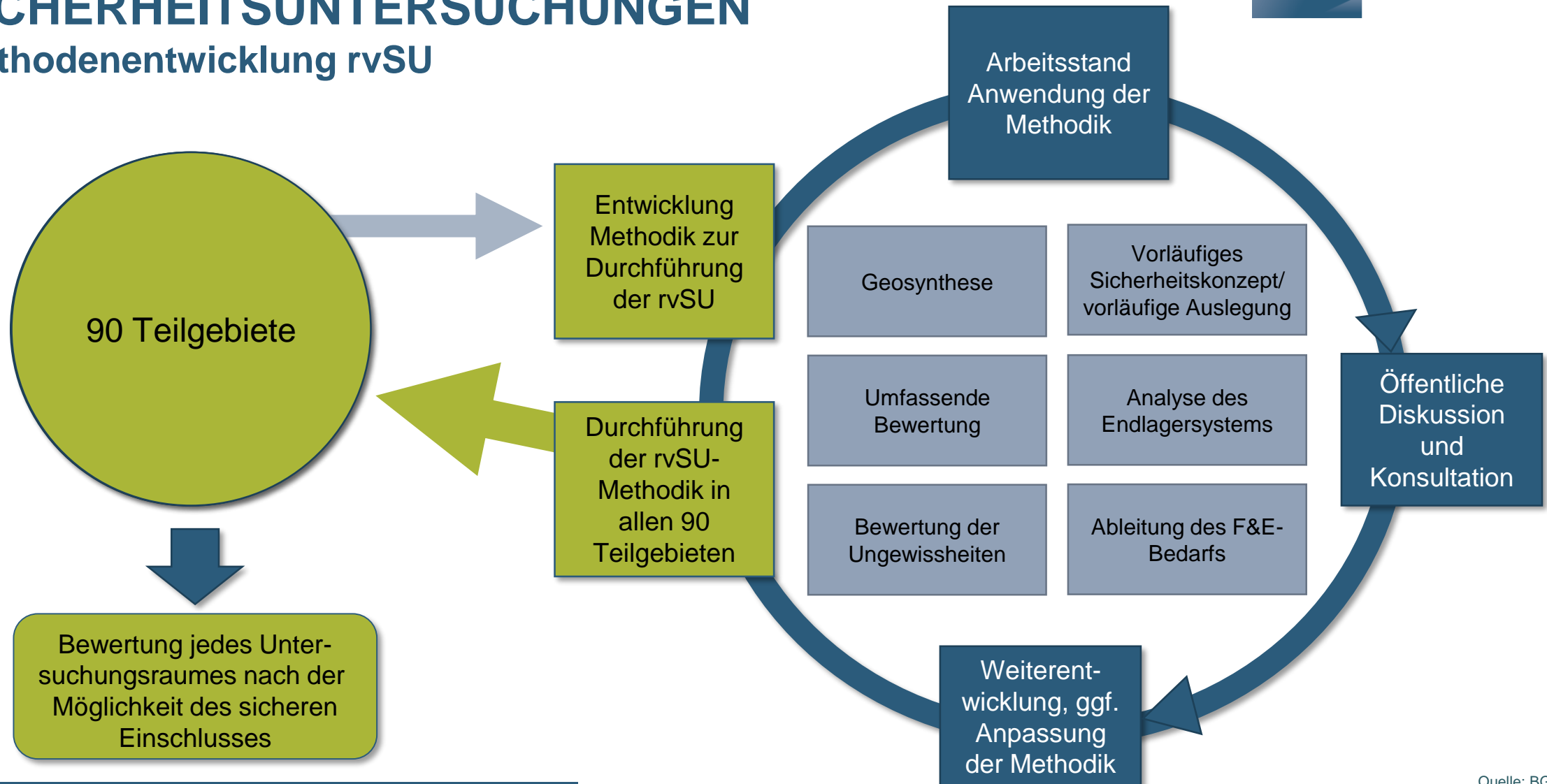
Ausweisung von **Untersuchungsräumen** (UR) und Anwendung der **repräsentativen vorläufigen Sicherheitsuntersuchung** (rvSU) auf jeden UR

Quelle: BGE



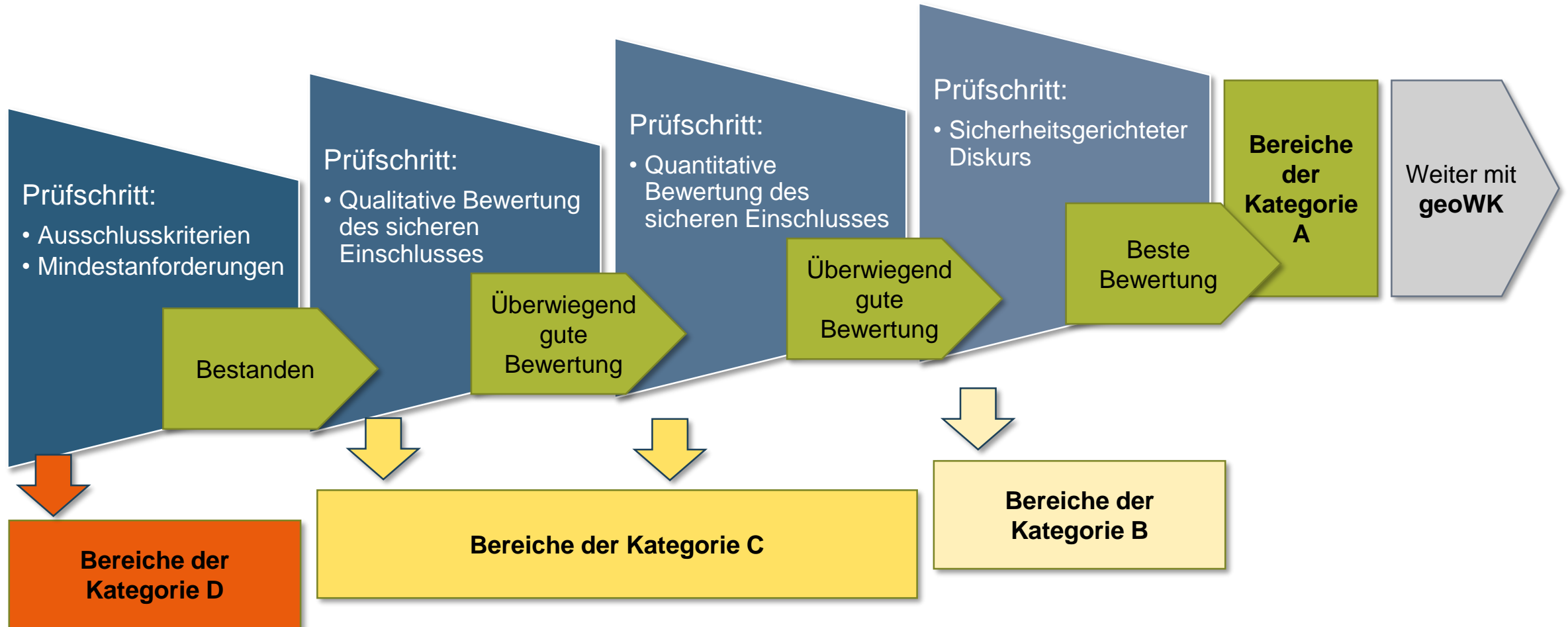
# REPRÄSENTATIVE VORLÄUFIGE SICHERHEITSUNTERSUCHUNGEN

## Methodenentwicklung rvSU



# REPRÄSENTATIVE VORLÄUFIGE SICHERHEITSUNTERSUCHUNGEN

Fokussierung auf Gebiete mit der besten Eignung

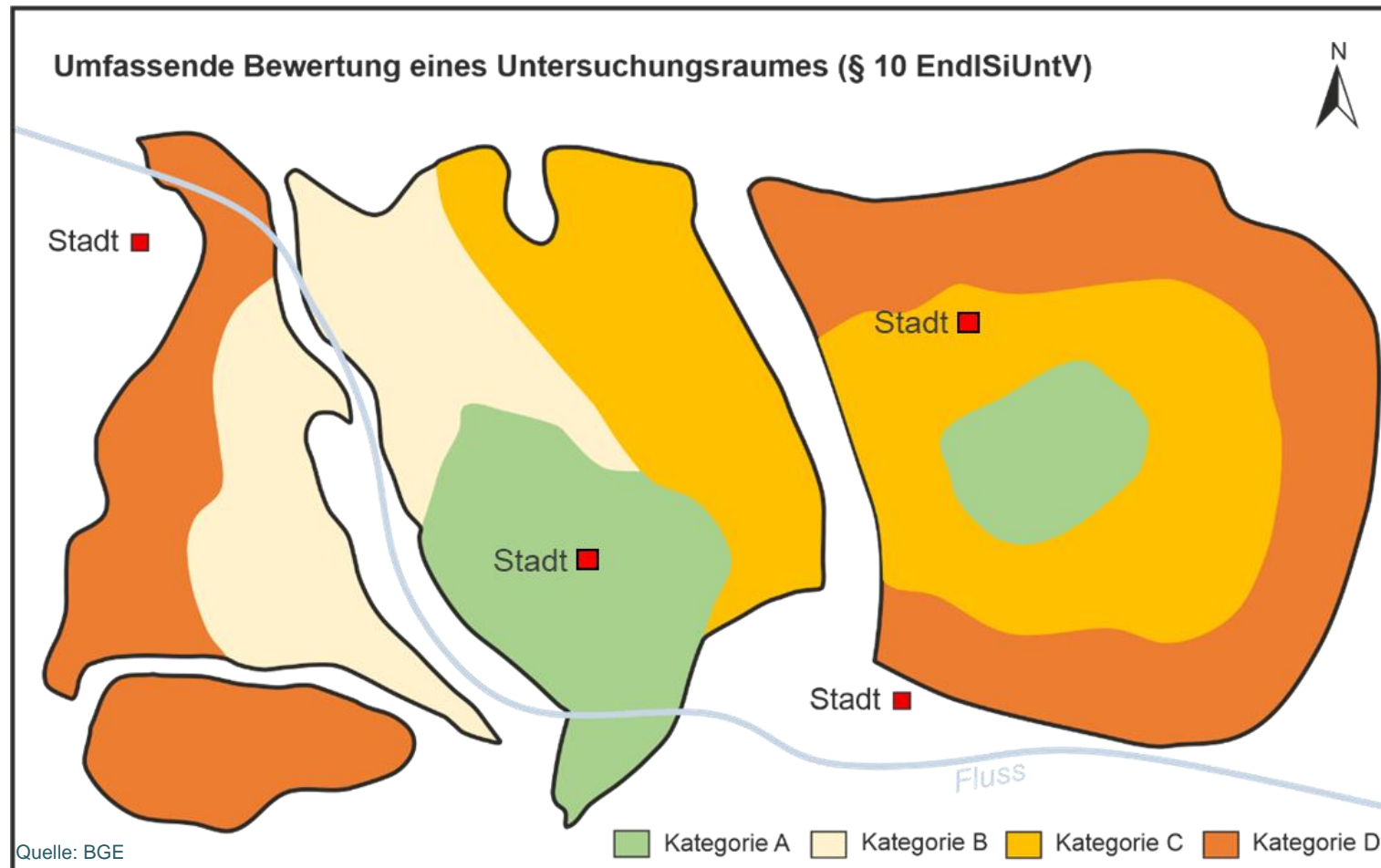


# REPRÄSENTATIVE VORLÄUFIGE SICHERHEITSUNTERSUCHUNGEN

Ergebnis der umfassenden Bewertung eines Untersuchungsraumes



BUNDEGESELLSCHAFT  
FÜR ENDLAGERUNG





# DISKUSSION UND AUSBLICK

# 05

# DISKUSSION UND AUSBLICK

## Onlinekonsultation oder Stellungnahmen zum Methodenvorschlag via E-Mail

Am 29. März 2022 wurde das Online-Konsultationsforum der BGE freigeschaltet:

[www.forum-bge.de](http://www.forum-bge.de)

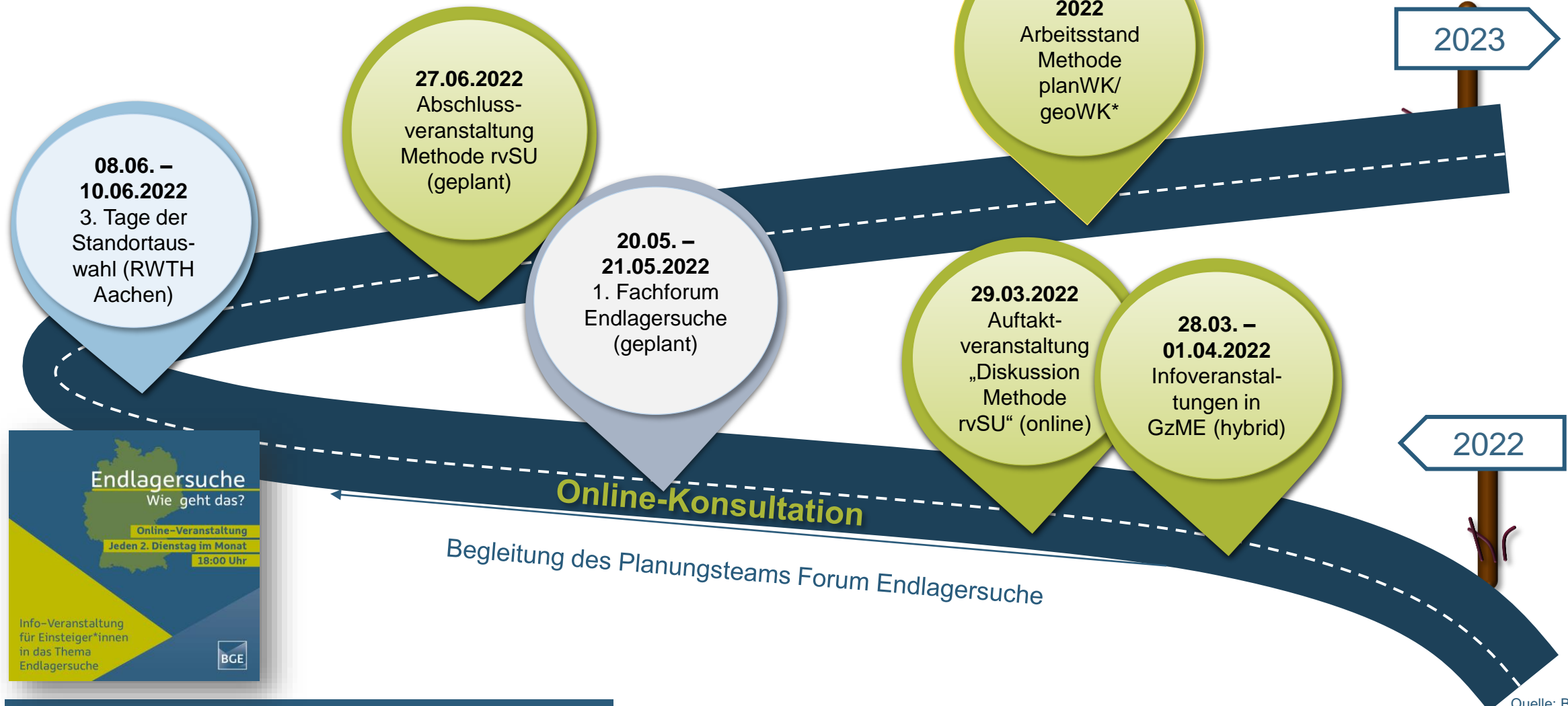
- Nach Registrierung können Diskussionsteilnehmer\*innen Diskussionsstränge eröffnen (Klarname ist nicht notwendig, um sich im Forum zu bewegen)
- BGE beantwortet Fragen, sofern im Konsultationszeitraum möglich
- Auch fachliche Stellungnahmen sind selbstverständlich möglich:

[dialog@bge.de](mailto:dialog@bge.de)



DIE ONLINE-KONSULTATION LÄUFT VOM 29. MÄRZ 2022 BIS ZUM 31. MAI 2022.  
AUCH ÜBER STELLUNGNAHMEN FREUEN WIR UNS IN DIESEM ZEITRAUM

# DISKUSSION UND AUSBLICK



**Endlagersuche**  
Wie geht das?

Online-Veranstaltung  
Jeden 2. Dienstag im Monat  
18:00 Uhr

Info-Veranstaltung für Einsteiger\*innen in das Thema Endlagersuche

BGE

\* planungswissenschaftliche Abwägungskriterien/  
geowissenschaftliche Abwägungskriterien

# DISKUSSION UND AUSBLICK

## Die wichtigsten Links zum Einstieg in die Methodik der rvSU

- YouTube

<https://www.youtube.com/BundesgesellschaftfürEndlagerung>

- Überblick

[Repräsentative vorläufige Sicherheitsuntersuchungen - BGE](#)

- Konzeptpapier

[Konzept zur Durchführung der repräsentativen vorläufigen Sicherheitsuntersuchungen gemäß Endlagersicherheitsuntersuchungsverordnung](#)

- Methodenbeschreibung

[Methodenbeschreibung zur Durchführung der repräsentativen vorläufigen Sicherheitsuntersuchungen gemäß Endlagersicherheitsuntersuchungsverordnung](#)



## **BUNDESGESELLSCHAFT FÜR ENDLAGERUNG**

**STEFFEN KANITZ**

Geschäftsführer

Eschenstraße 55 | 31224 Peine  
Teilgebiete@bge.de

**[www.bge.de](http://www.bge.de)**

[www.einblicke.de](http://www.einblicke.de)

