

Strategie zur Anpassung an den Klimawandel im Kreis Rendsburg-Eckernförde in den eigenen Zuständigkeiten

OCF Consulting | Wasser und Plan | motum
26.09.2019

Nord-Ostsee-Kanal läuft voll

Nach dem starken Regen steigen jetzt die Wasserstände in Seen und Flüssen. Die Folgen erreichten am Freitagmorgen auch den Nord-Ostsee-Kanal. Am Nachmittag mussten die Kanalfähren ihre Dienste einstellen.

Schleswig-Holstein / Rendsburg-Eckernförde

Starkregen: 90 Einsätze binnen Minuten

Viel Arbeit für die Feuerwehr im Kreis Rendsburg-Eckernförde: Wie die Regionalleitstelle am Abend mitteilte, stand eine Gewitterzelle mit Starkregen über Rendsburg, Eckernförde und Ascheffel. Binnen Minuten wurden an die 90 Einsätze gemeldet. Auch in Kiel regnete es nach 19 Uhr stark.

KREIS RENDSBURG-ECKERNFÖRDE

Das Hochwasser macht Bauern zu schaffen



Schleswig-Holstein / Jahr der Extreme

2018 war zu trocken und warm

Hitze und Dürre – das fällt den meisten Schleswig-Holsteinern wohl ein, wenn sie nach dem Wetter 2018 gefragt werden. Doch das ist nur die halbe Wahrheit: Kennzeichnend für die Jahre waren vor allem die Wetterextreme.

Quellen: shz.de; kn-online.de

STAUBTROCKENE BÖDEN IM KREIS RENDSBURG-ECKERNFÖRDE

Droht eine neue Dürre?



Schleswig-Holstein / Wetter in SH

19:00 Uhr / 24.06.2019

Wie ungewöhnlich ist die Hitze?

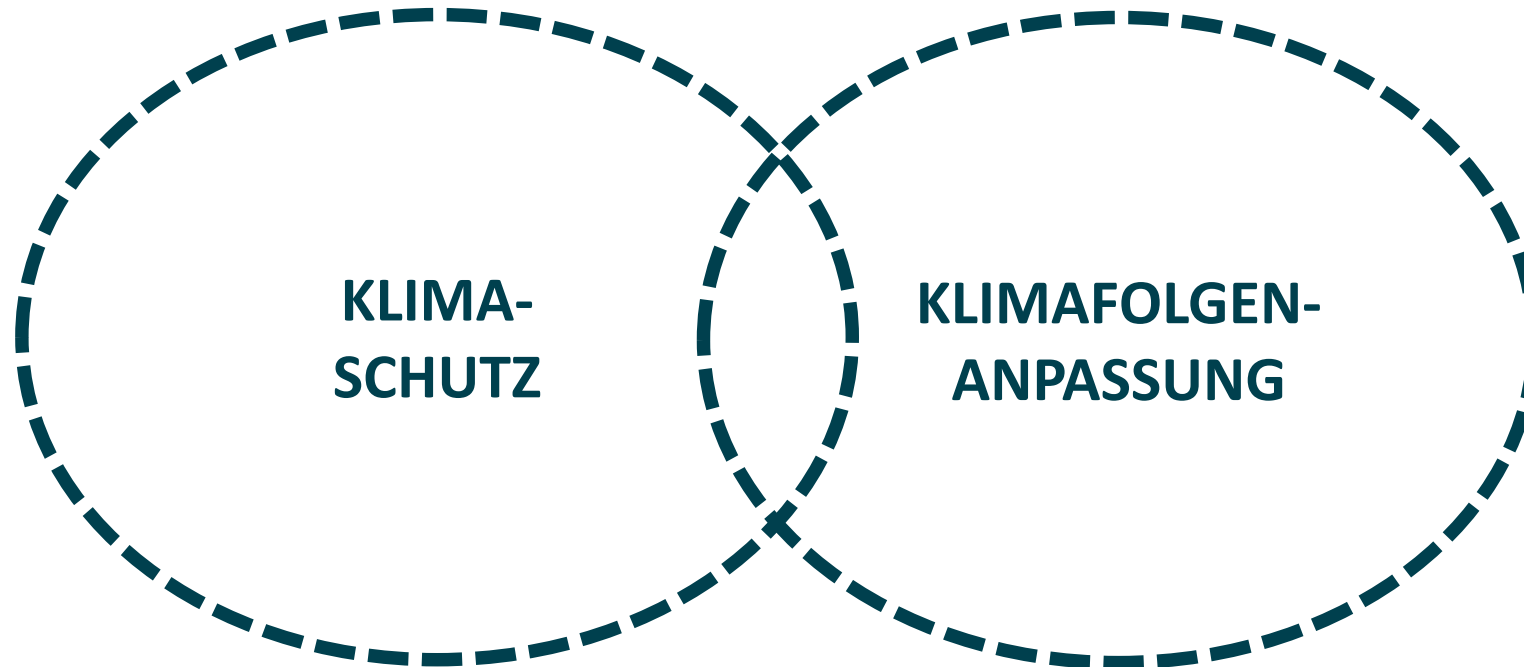
Sommer, Sonne, Hitze: Schleswig-Holstein schwitzt! Besucher der Kieler Woche 2019 brauchen Sonnenhut statt Regenschirm. Am Dienstag werden in Schleswig-Holstein bis zu 34 Grad erwartet. Das ist ungewöhnlich heiß - und spiegelt einen Langzeittrend wider, der Wetterexperten Sorge bereitet.

Eckernförde / Eckernförder Bucht

17:23 Uhr

Sturmtief hinterlässt ein "blaues Auge"

Prozess und Ziel der Klimaanpassungsstrategie



Unternehmen und Team

OCF Consulting

Energieeffizienz & Nachhaltigkeit für Unternehmen, Quartier und Kommune

Energieeffizienz & Energiewende
Klimaschutz & Anpassung
Beteiligung & Stadtentwicklung

beraten
verständigen
forschen

Wasser & Plan
GmbH

Hochwasserrahmenrichtlinie und Hochwasserrisikomanagement

- Machbarkeitsstudien, Fachgutachten
- Einzugsgebietsmanagement
- Standortrisikobewertung Hochwasser und Klimawandel

Beratung, Planung und Umsetzung

- Wasserwirtschaft
- Hochwasserrisiko

Simulationen in der Wasserwirtschaft

- Niederschlag-Abfluss-Modellierung
- Hydraulische Modellierung von Fließ- und Tidegewässern

Geodatenmanagement

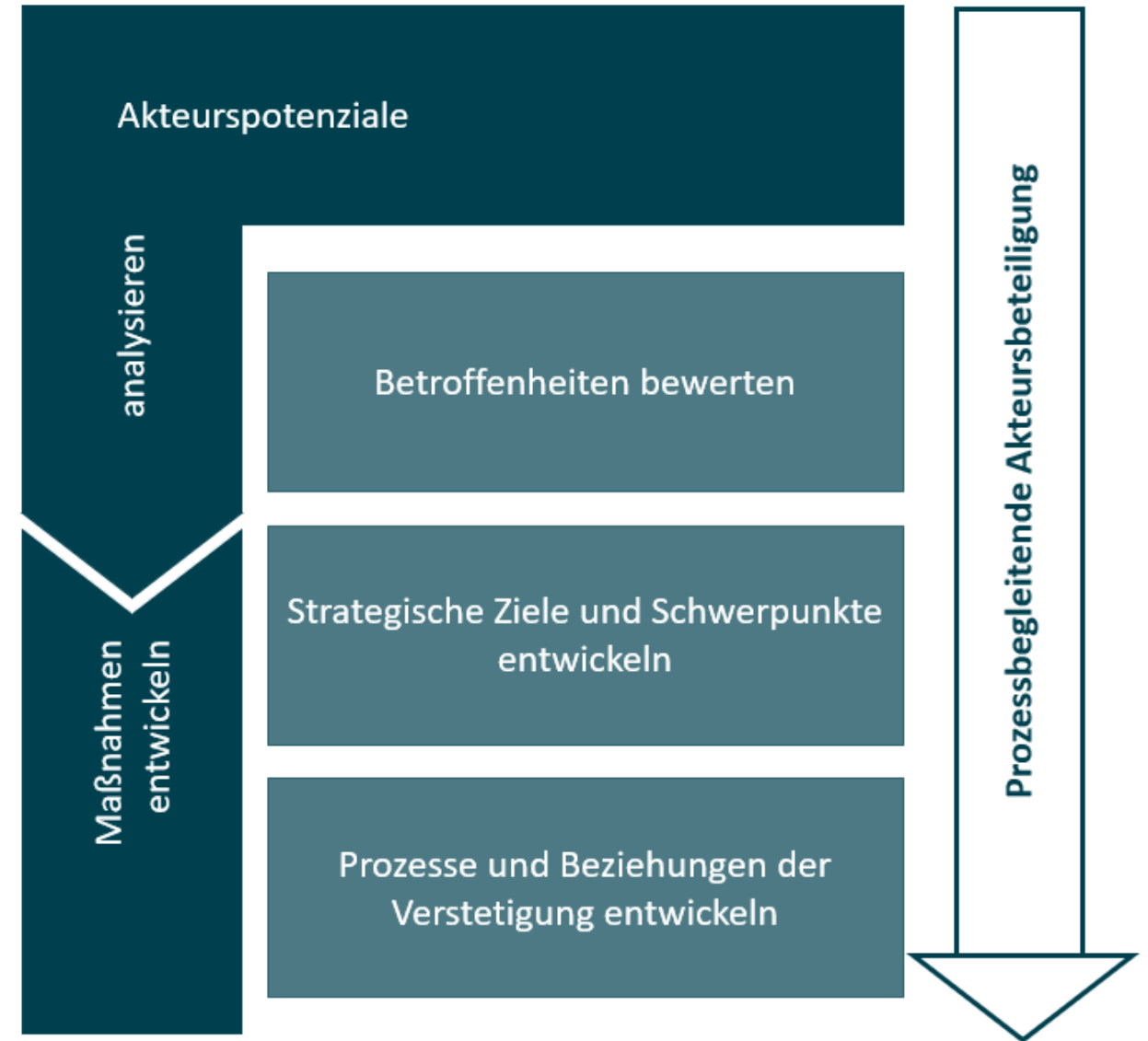
MOTUM

Kommunikationsberatung
Namensfindung & Corporate Design
Kommunikationsmittel (Print & Web)
Messeauftritte
Veranstaltungen
Pressearbeit & Personelle Vertretung

- Wasserstoff & Brennstoffzelle
- Windenergie
- + Nahverkehr
- Elektromobilität

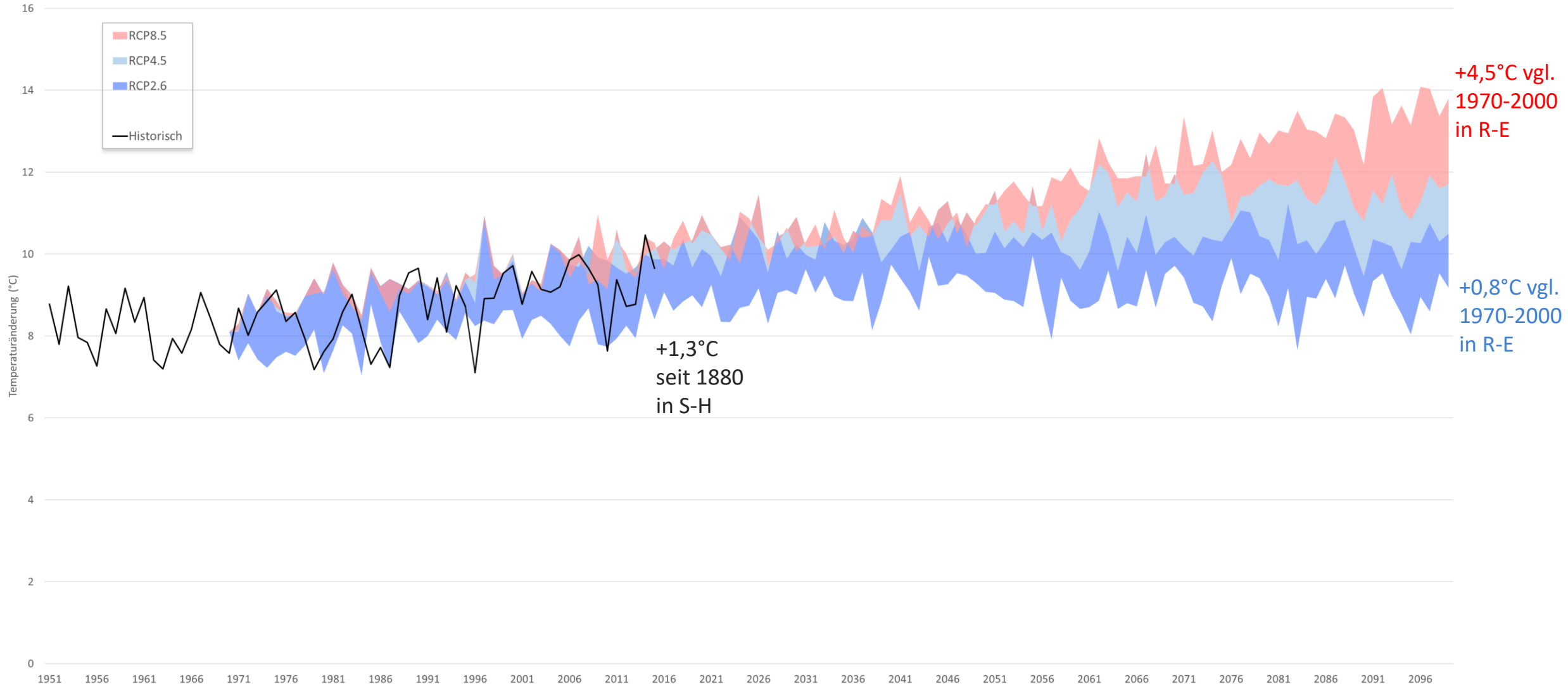
Prozess und Ziel

- Fokus: Handlungsspielräume des Kreises im Umgang mit Klimawandelfolgen
- Stand: Analyse und Bewertung der Betroffenheit; Schwerpunktbildung
- Fertigstellung im Frühjahr 2020



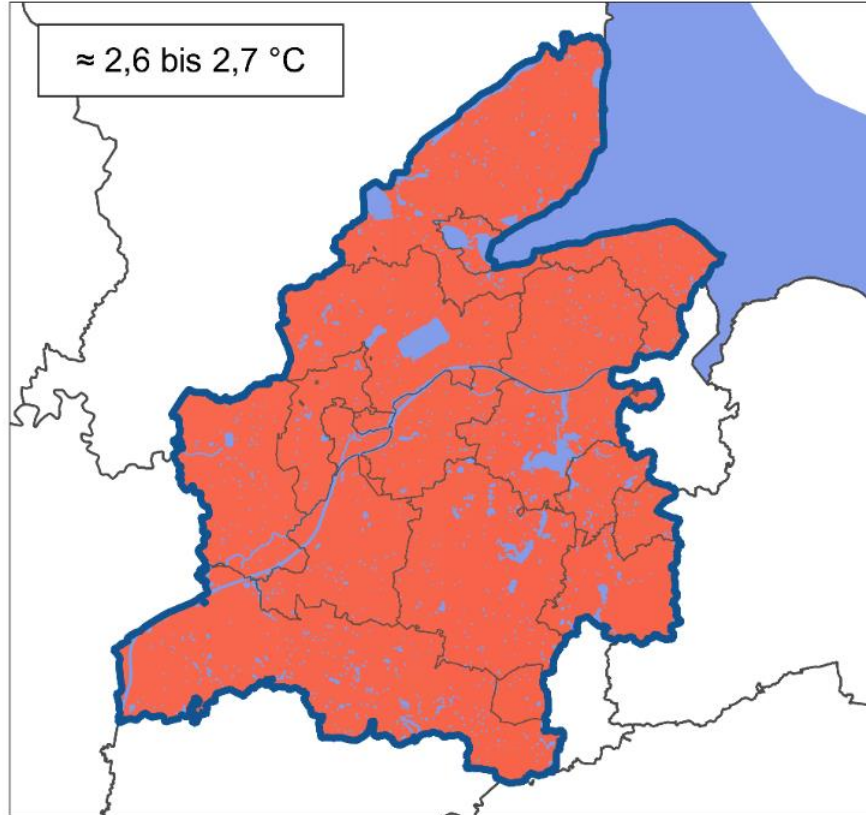
Klimawandelfolgen in Rendsburg-Eckernförde

Mittlere jährliche Temperaturänderung in Rendsburg-Eckernförde

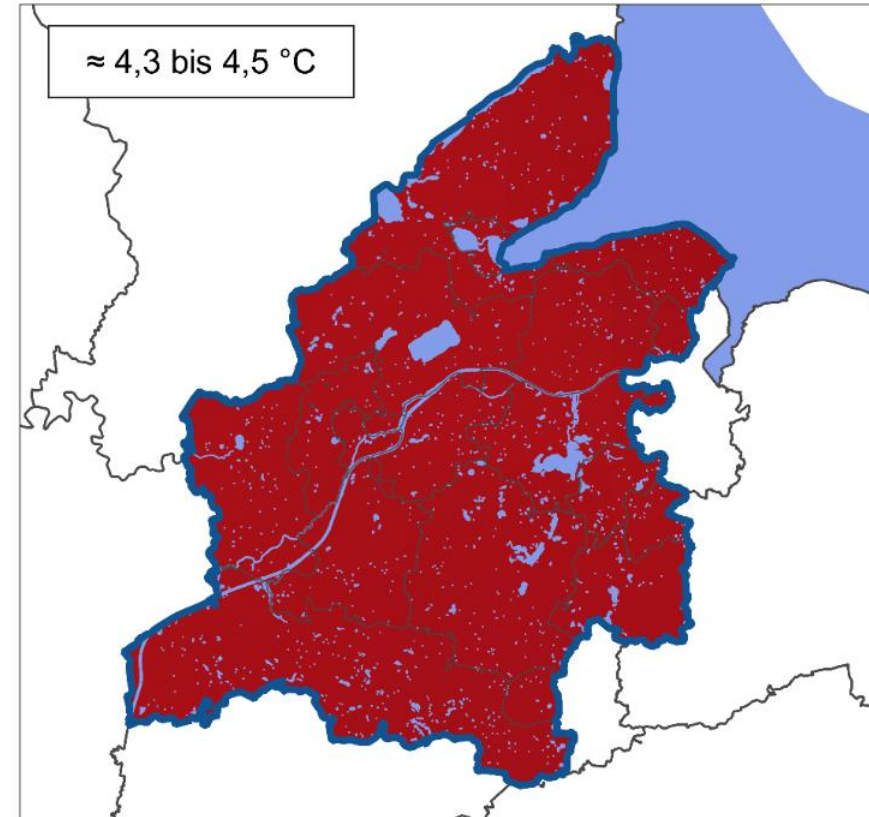


Klimawandelfolgen in Rendsburg-Eckernförde

schwächste Veränderung
(15. Perzentil)

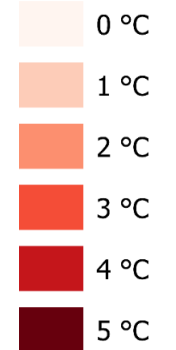


stärkste Veränderung
(85. Perzentil)



Veränderung
Jahresmittel-
temperatur
2071-2100 (zu
1971-2000)

Temperatur-
änderung



Betroffenheit und Risiken

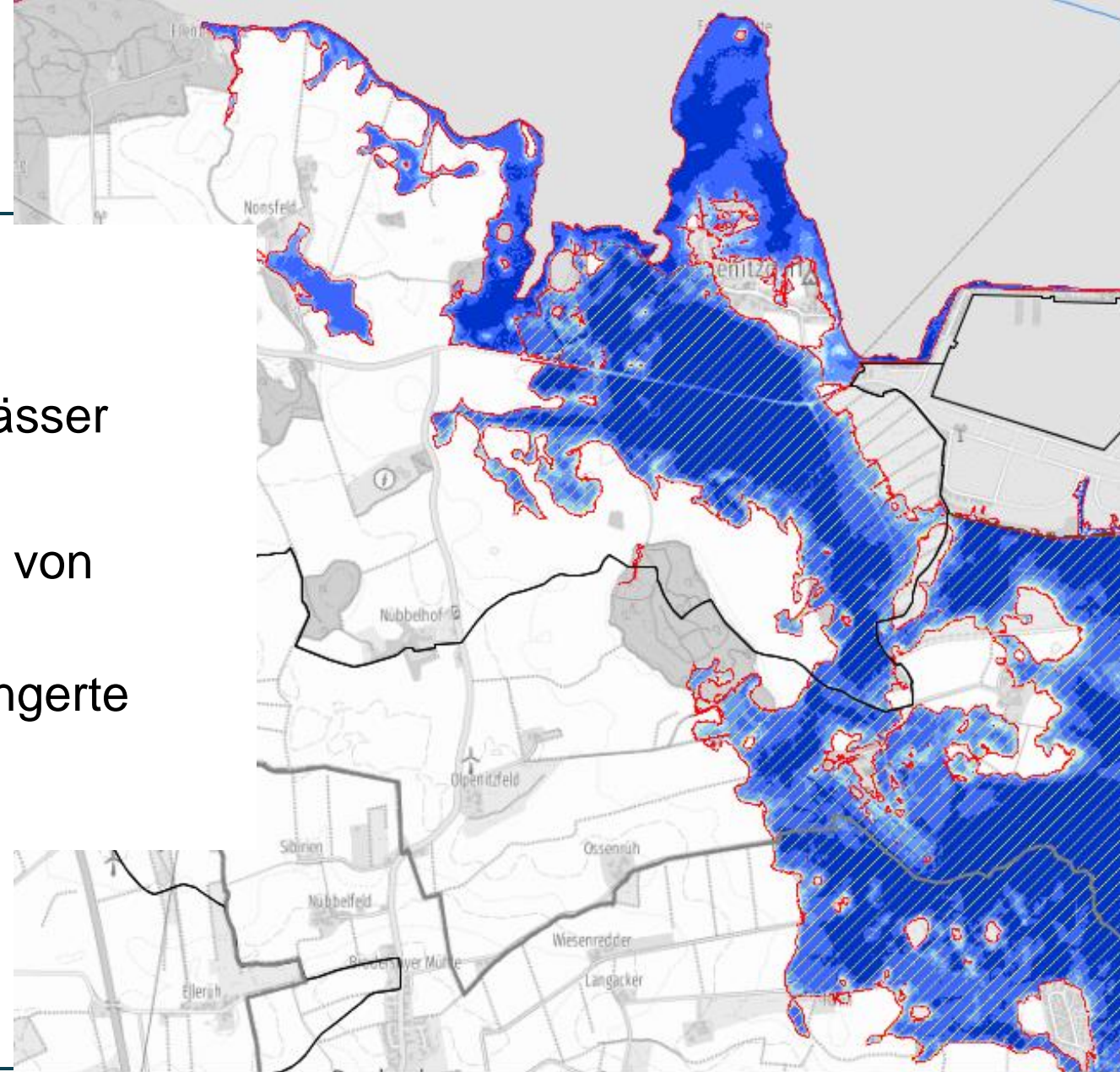
Sektoren:

- **Gesundheit**
- Tourismus
- Land- und Forstwirtschaft
- Naturschutz
- Straßeninfrastruktur
- Industrie und Gewerbe
- Katastrophenschutz
- **Küsten- und Meeresschutz**
- Migration
- Denkmalschutz
- Raumordnung und Bauwesen
- **Wasserwirtschaft**

Wasserwirtschaft

➤ Betroffenheit:

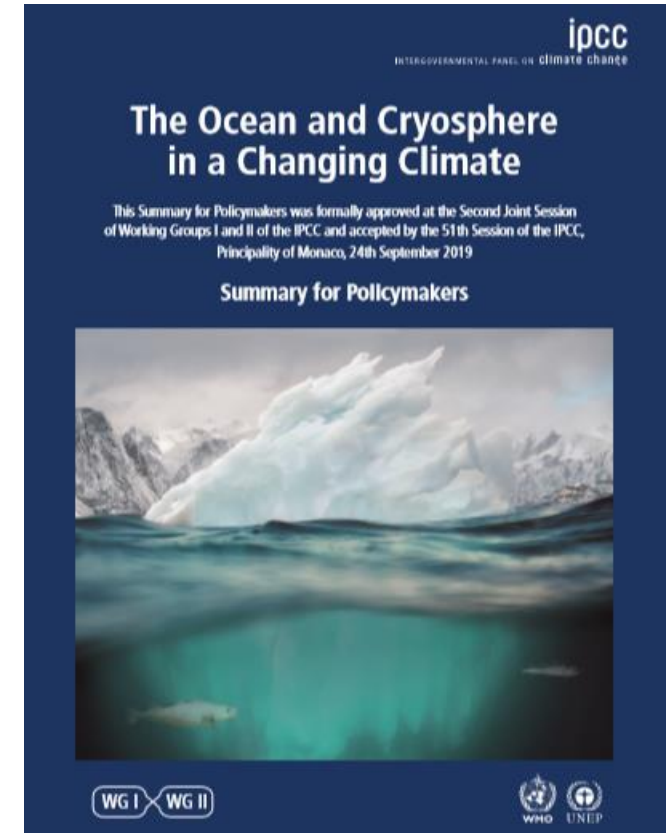
- Längere Trocken-/Dürreperioden
- Trockenfallende Bäche und Kleingewässer
- Steigende Starkregenrisiken
- Steigende Hochwasserrisiken entlang von Schlei, Eider, Zuflüsse NOK
- Grundwasserstau im Winter und verringerte Grundwasserneubildung im Sommer



Küsten- und Meeresschutz

➤ Betroffenheit:

- Steigende Hochwasserrisiken infolge von Meeresspiegelanstieg und Sturmfluten
- Zunehmende Erosion von Stränden und Steilküsten
- Veränderung von marinen Ökosystemen an Land und im Wasser

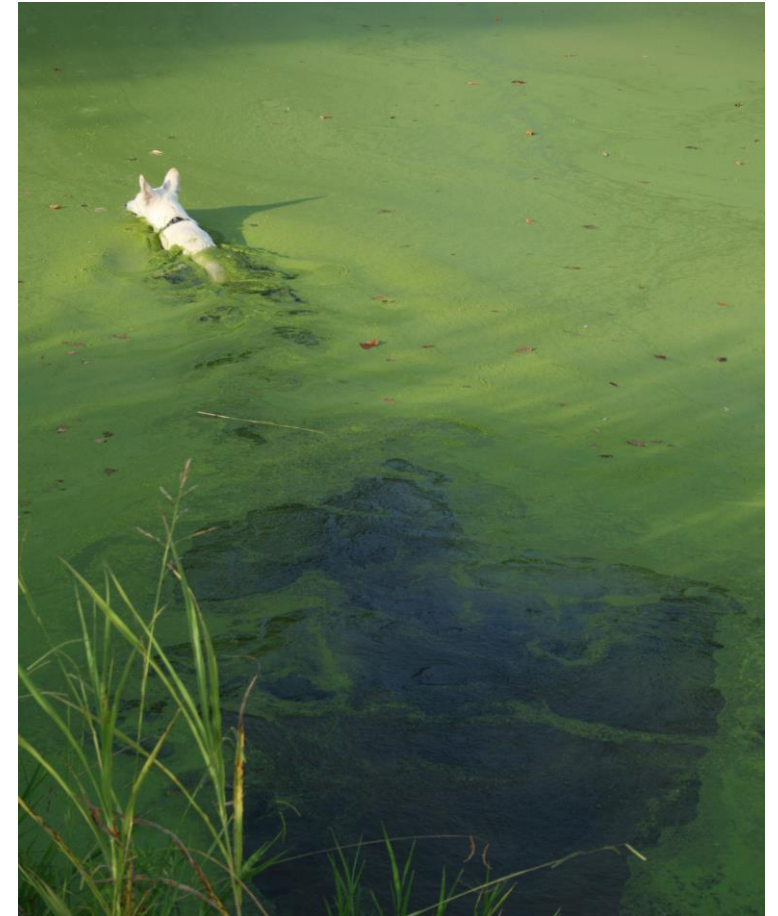


IPCC 2019

Gesundheit

➤ Betroffenheit:

- Hitzebelastung von **Senioren und Kleinkindern**
- durch niedrigere Wasserqualität Gesundheit von **Badegästen** indirekt bei Hitze gefährdet (Blaualgen und Bakterien)
- Phänologische Änderungen: Steigende Betroffenheit von **Allergikern** gegenüber verlängerten Blühzeiten/ früherem Blühbeginn
- **Gesamtbevölkerung** durch das Vordringen von gesundheitlich relevanten Neophyten (z. B. Herkulesstaude, Ambrosia) und anderen potentiell gefährlichen Organismen (Zecken, Eichenprozessionsspinner, Tigermücke etc.) in den Norden



Ildar Sagdejev (Specious) [CC BY-SA 4.0 (<https://creativecommons.org/licenses/by-sa/4.0/>)]

Betroffenheit und Risiken

Sektoren:

- **Gesundheit** => Qualität Badegewässer
- **Tourismus**
- **Land- und Forstwirtschaft**
- **Naturschutz** => Wälder
- **Straßeninfrastruktur**
- **Industrie und Gewerbe**
- **Katastrophenschutz**
- **Küsten- und Meeresschutz** => Küstenerosion und -sicherung
- **Migration**
- **Denkmalschutz**
- **Raumordnung und Bauwesen** => Klimaanpassung in der Bauleitplanung
- **Wasserwirtschaft** => Trockenheit & Grundwassernutzung; Risiken Zuflüsse NOK

Vielen Dank für Ihre Aufmerksamkeit.

OCF Consulting
Katharina Klindworth
klindworth@ocfc.de
0 40 / 46 64 24 38