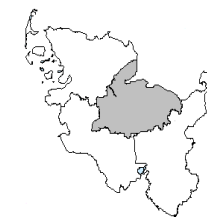


Erhaltungsmaßnahmen auf Straßen des Kreises Rendsburg-Eckernförde in 2019

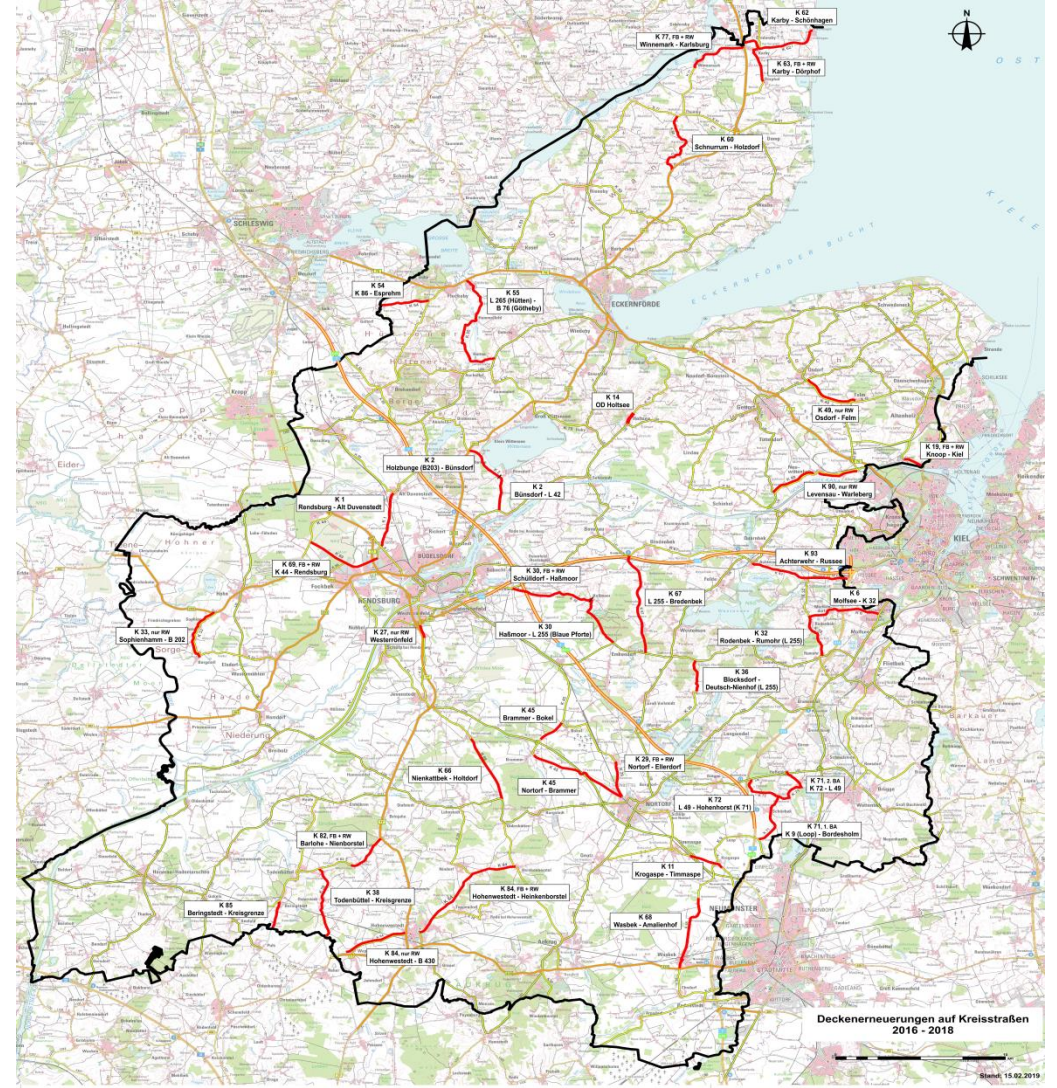


Agenda

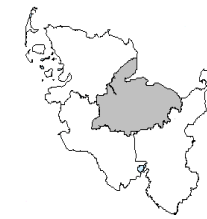
- Deckenerhaltungsmaßnahmen in 2016, 2017, 2018
- Veränderung der Daten der ZEB
- Maßnahmen auf Straßen des Kreises Rendsburg-Eckernförde in 2019
- Maßnahmen der Niederlassung Rendsburg in 2019
- Erläuterungen zur Richtlinie über Zuwendungen aus Finanzhilfen für den kommunalen Straßenbau in Schleswig-Holstein
- LBV.SH ab Mai 2019

**Erhaltungsmaßnahmen auf Straßen
 des Kreises Rendsburg-Eckernförde
 in 2019**

**Deckenerhaltungs-
 maßnahmen
 in 2016 bis 2018
 auf Straßen des
 Kreises Rendsburg-
 Eckernförde**

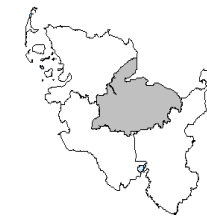


**Erhaltungsmaßnahmen auf Straßen
 des Kreises Rendsburg-Eckernförde
 in 2019**



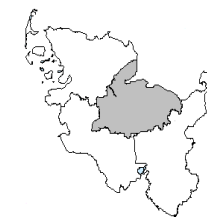
**Deckenerhaltungsmaßnahmen in 2016 – 2018 auf Straßen des
 Kreises Rendsburg-Eckernförde**

	Anzahl der Deckenerhaltungs- maßnahmen	Länge der Deckenerhaltungs- maßnahmen	zusätzliche Radwegdecken- erneuerungen	Länge der Radwegdecken- erneuerungen
2016	6	18 km		
2017	13	55 km		
2018	12	36 km	5	14 km



Zustandsbewertung 2017 (Gesamtwert):

	1 – 1,49	1,5 – 2,49	2,5 – 3,49	3,5 – 4,49	4,5 – 5,0
Streckenlänge [km]	157 km	69 km	46 km	101 km	127 km

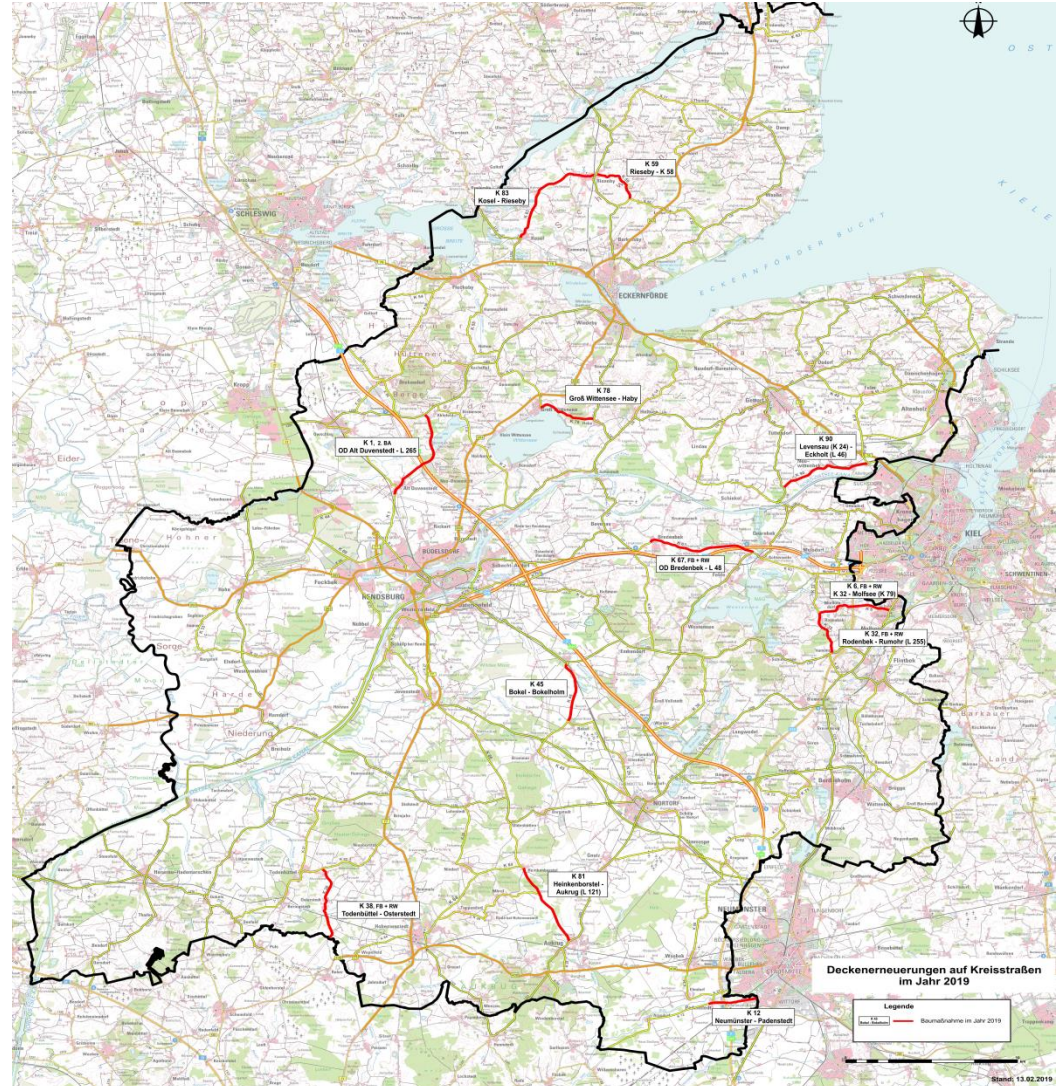


Zustandserfassung und – bewertung mit weiterer Entwicklungsprognose für 2018 und 2019

Zustandsnote	1 - 1,49	1,5 - 2,49	2,5 - 3,49	3,5 - 4,49	4,5 - 5,0
ZEB 2009	95 km	86 km	115 km	113 km	91 km
ZEB 2013	95 km	55 km	90 km	95 km	165 km
ZEB 2017	157 km	69 km	46 km	101 km	127 km
Anpassung 2017	185 km	69 km	46 km	90 km	110 km
Anpassung 2018	223 km	65 km	41 km	76 km	95 km
Prognose auf 2019	263 km	60 km	35 km	70 km	72 km

**Erhaltungsmaßnahmen auf Straßen
des Kreises Rendsburg-Eckernförde
in 2019**

**Deckenerhaltungs-
maßnahmen
in 2019
auf den Straßen des
Kreises Rendsburg-
Eckernförde**



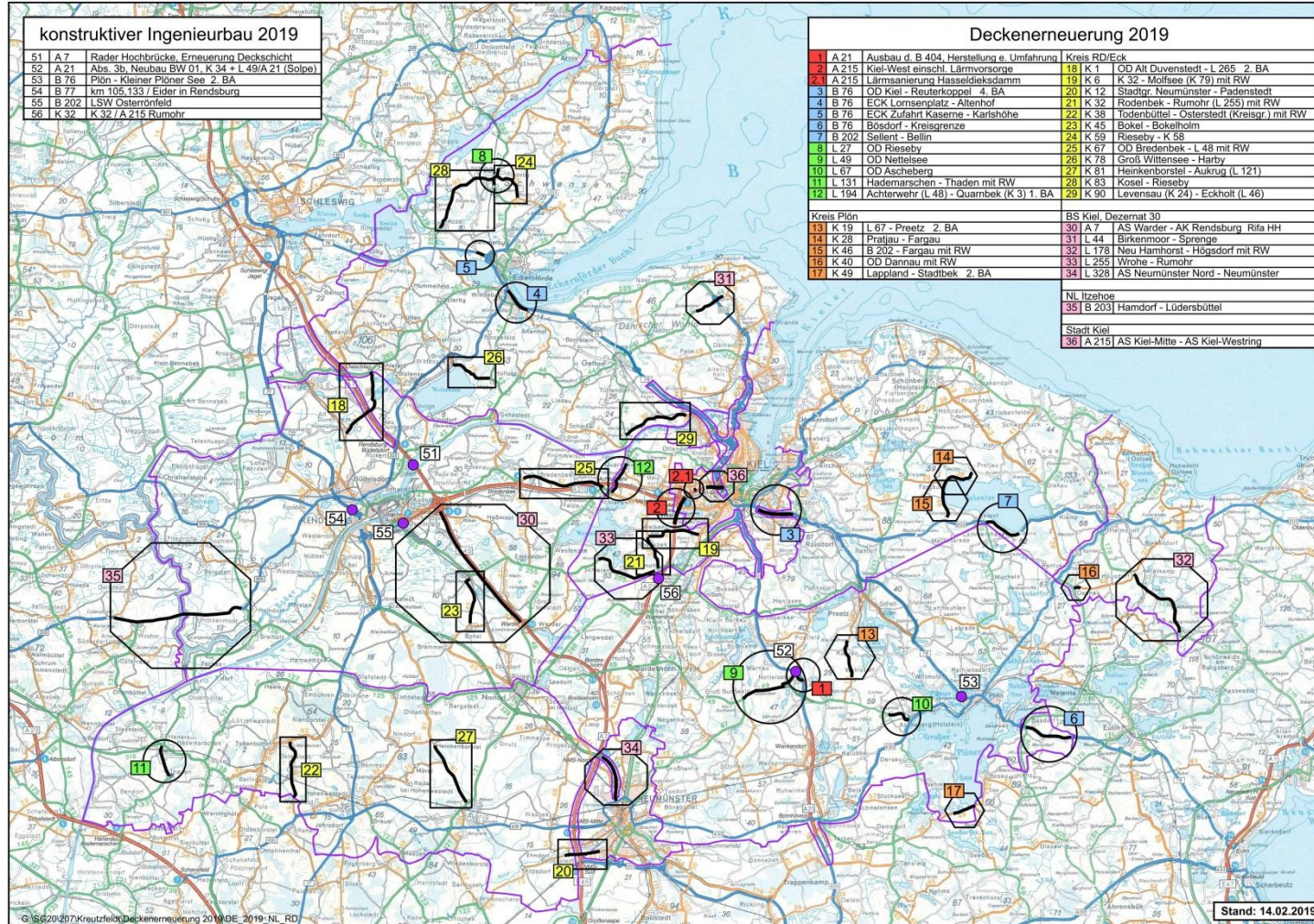
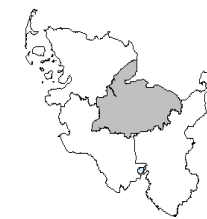


Deckenerhaltungsmaßnahmen in 2019 auf den Straßen des Kreises Rendsburg-Eckernförde

lfd. Nr.	Straße	von - bis	Länge
1	K 1	OD AltDüvenstedt - L 265 II. BA	6.370 m
2	K 6	Rodenbek (K 32) - Molfsee (K 79) mit Radweg	4.451 m
3	K 12	Neumünster - Padenstedt	2.801 m
4	K 32	Rodenbek - Rumohr mit Radweg	3.020 m
5	K 38	Todenbüttel - Osterstedt mit Radweg	5.058 m
6	K 45	Bokel - Bokelholm	3.960 m
7	K 59	Rieseby - K 58	3.170 m
8	K 67	OD Bredenbek - L 48 mit Radweg	7.025 m
9	K 78	Groß Wittensee - Harby	3.500 m
10	K 81	Heinkenborstel bis Aukrug	5.400 m
11	K 83	Kosel - Rieseby	6.510 m
12	K 90	Levensau (K 24) - Eckholt (L 46)	5.391 m
			57 km



**Erhaltungsmaßnahmen auf Straßen
 des Kreises Rendsburg-Eckernförde
 in 2019**





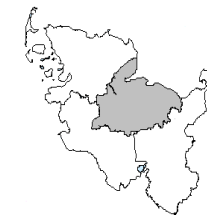
**Erhaltungsmaßnahmen auf Straßen
des Kreises Rendsburg-Eckernförde
in 2019**

**Zeitenplan der
Bau- und
Erhaltungs-
maßnahmen
der
Niederlassung
Rendsburg**

Deckenerneuerung 2019			Jan.	Feb.	März	April	Mai	Juni	Juli	Aug.	Sept.	Okt.	Nov.	Dez.
1	A 21	Ausbau d. B 404, Herstellung e. Umfahrung												
2	A 215	Kiel-West einschl. Lärmvorsorge												
3	B 76	OD Kiel - Reuterköppl 4. BA												
4	B 76	ECK Lornsenplatz - Altenhof												
5	B 76	ECK Zufahrt Kaserne - Karlshöhe												
6	B 76	Bösdorf - Kreisgrenze												
7	B 202	Sellent - Bellin												
8	L 27	OD Rieseby												
9	L 49	OD Nettelsee												
10	L 67	OD Ascheberg												
11	L 131	Hademarschen - Thaden mit RW												
12	L 194	Achtenwehr (L 48) - Quarnbek (K 3) 1. BA												
Kreis Plön														
13	K 19	L 67 - Preetz 2. BA												
14	K 28	Pratjau - Fargau												
15	K 46	B 202 - Fargau mit RW												
16	K 40	OD Dannau mit RW												
17	K 49	Lappland - Stadtbek 2. BA												
Kreis RD/Eck														
18	K 1	OD Alt Duvenstedt - L 265 2. BA												
19	K 6	K 32 - Molfsee (K 79) mit RW												
20	K 12	Stadtgr. Neumünster - Padenstedt												
21	K 32	Rodenbek - Rumohr (L 255) mit RW												
22	K 38	Todenbüttel - Osterstedt (Kreisgr.) mit RW												
23	K 45	Bokel - Bokelholm												
24	K 59	Rieseby - K 58												
25	K 67	OD Bredenbek - L 48 mit RW												
26	K 78	Groß Wittensee - Harby												
27	K 81	Heinkenborstel - Aukrug (L 121)												
28	K 83	Kosel - Rieseby												
29	K 90	Levensau (K 24) - Eckholt (L 46)												
BS Kiel, Dezernat 30														
30	A 7	AS Warder - AK Rendsburg Rifa HH												
31	L 44	Birkenmoor - Sprengel												
32	L 178	Neu Hamhorst - Högisdorf mit RW												
33	L 255	Wrohe - Rumohr												
34	L 328	AS Neumünster Nord - Neumünster												
NL Itzehoe														
35	B 203	Elsdorf-Westermühlen - Lüdersbüttel												

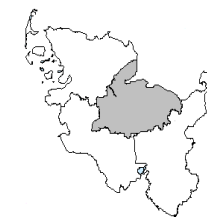
konstruktiver Ingenieurbau 2019			Jan.	Feb.	März	April	Mai	Juni	Juli	Aug.	Sept.	Okt.	Nov.	Dez.
51	A 7	Rader Hochbrücke, Erneuerung Deckschicht												
52	A 21	Abs. 3b, Neubau BW 01, K 34 + L 49/A 21 (Solpe)												
53	B 76	Plön - Kleiner Plöner See 2. BA												
54	B 77	km 105,133 / Eider in Rendsburg												
55	B 202	LSW Osterrönfeld												
56	K 32	K 32 / A 215 Rumohr												

Stand: 08.02.2019



Bereitstellung der Haushaltsmittel

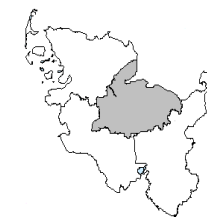
- ➔ gemäß StrWG- SH § 53
in Verbindung mit der UI-Vereinbarung vom
4.08./26.08. 2014 hat der Kreis Beschaffung und
Bereitstellung der erforderlichen Haushalts und
Fördermittel beantragen und bereitzustellen



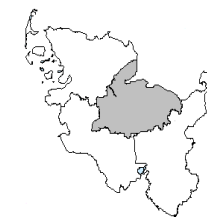
Erläuterungen zur Förderung von Baumaßnahmen

- ➔ **GVFG-SH vom 15.12.2006 mit Laufzeit bis 31.12.2019**
- ➔ **in den letzten Jahren durch Unsicherheit einer Folgefinanzierung keine Aufnahme von Ausbauvorhaben**
- ➔ **Nachfolgeregelung ab Februar 2019 durch Landtag beschlossen**
- ➔ **deshalb können ab 2019 wieder Ausbauvorhaben im Förderprogramm aufgenommen werden**

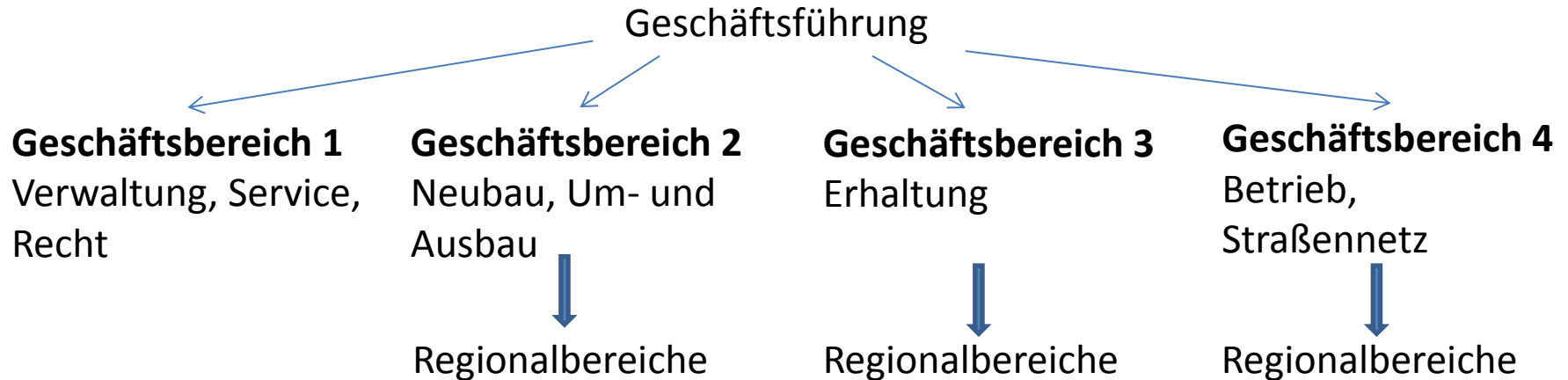
**Erhaltungsmaßnahmen auf Straßen
des Kreises Rendsburg-Eckernförde
in 2019**

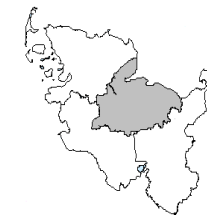


- ➔ **bisher Aufstellung der Antragsunterlagen durch den LBV.SH,**
- ➔ **aufgrund der Vielzahl der Maßnahmen ist dies in dem erforderlichem Umfang nicht mehr leistbar**
- ➔ **zur Bewertung, ob Deckenerneuerung oder Ausbau umfangreichere Bauvorbereitung und Entwurfsaufstellung für die Antragstellung erforderlich**
- ➔ **erst daraufhin Entscheidung, ob Deckenerneuerung mit 50% Förderung oder**
- ➔ **ob Ausbaumaßnahme mit 75% Förderung**



LBV.SH Neuorganisation ab 1.05.2019





gerne weitere Fragen

.....

Vielen Dank für Ihre Aufmerksamkeit