



**Kreis Rendsburg-Eckernförde**

Der Landrat

Fachdienst Regionalentwicklung & Mobilität, Fachdienst Gesundheitsdienste

---

# Herzlich Willkommen

---

## Klimaanpassung im Kreis Rendsburg-Eckernförde

Wie wir uns und unsere Gesundheit schützen können



KLIMA  
ANPASSUNGS  
STRATEGIE

Kreis Rendsburg-Eckernförde



**Kreis Rendsburg-Eckernförde**

Der Landrat

Fachdienst Regionalentwicklung & Mobilität



KLIMA  
ANPASSUNGS  
STRATEGIE

Kreis Rendsburg-Eckernförde

# Klimaanpassung im Kreis Rendsburg-Eckernförde

**Miriam Hentrich**  
Klimaanpassungsmanagerin



Woche der Klimaanpassung | 19.09.2024

Deutscher Wetterdienst

## 2023 ist wärmstes Jahr seit Messbeginn

Warm, wärmer, am wärmsten - seit Beginn der Aufzeichnungen des Deutschen Wetterdienstes war die Durchschnittstemperatur noch nie so hoch wie 2023. Nicht nur in Deutschland, sondern weltweit wird dieses Jahr damit Negativ-Spitzenreiter.

| [mehr](#)

27.12.2023 • 13:10 Uhr



Abbildung 1: Tagesschau (<https://www.tagesschau.de/wissen/klima/wetter-jahresbilanz-dwd-100.html>)

Umfrage

## Landkreise erwarten mehr Extremwetter und Klimaschäden

Fast alle deutschen Landkreise und kreisfreien Städte rechnen in den kommenden Jahren mit mehr extremen Wetterereignissen - und hohen Schäden. Das zeigt eine exklusive Umfrage von BR, NDR, WDR und CORRECTIV. | [mehr](#)

13.07.2023 • 11:20 Uhr

Abbildung 2: Tagesschau

(<https://www.tagesschau.de/wissen/klima/extremwetter-klimaschaeden-100.html>)



Klimawandel am Badeseer

## Wenn die giftigen Blaualgen blühen

Immer öfter wird einem der Badespaß verdorben, weil Blaualgen den See in Beschlag genommen haben. Biologen erforschen, warum das Problem wächst und wollen ein Frühwarnsystem entwickeln. Von Monika Haas. | [mehr](#)

10.08.2023 • 06:24 Uhr

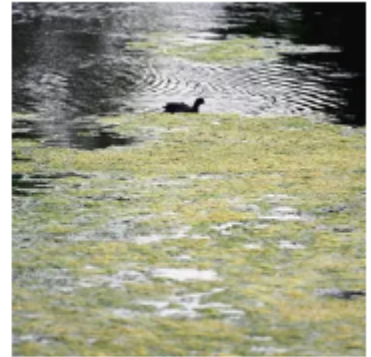


Abbildung 3: Tagesschau (<https://www.tagesschau.de/wissen/klima/blualgen-klimawandel-100.html>)



Miniwälder in Städten

## Eine Klimaanlage fürs Viertel

Im Sommer wird es oft heiß in dicht bebauten Großstädten. Schnell wachsende Miniwälder sollen die Luft verbessern und abkühlen. Eine Idee aus Japan - funktioniert sie auch hier? Von Niklas Schenck. | [mehr](#)

28.03.2023 • 06:03 Uhr



Abbildung 4: Tagesschau (<https://www.tagesschau.de/wissen/klima/miniwaelder-klimawandel-staedte-hamburg-101.html>)

Smarte Bewässerung in Städten

## So lassen sich Gärten vor dem Klimawandel schützen

Gelbes Gestrüpp statt sattgrüner Flächen: Der Klimawandel bedroht auch öffentliche Gärten und Parks - auf Städte kommen hohe Kosten zu. In Rheinland-Pfalz testen sie deshalb bereits smarte Bewässerungstechnik. Von Johanna Wahl. | [mehr](#)

30.07.2023 • 07:30 Uhr

Abbildung 5: Tagesschau

(<https://www.tagesschau.de/wissen/klima/klimawandel-gaerten-parks-100.html>)



Steigende Temperaturen

## Wie sich Unternehmen an den Klimawandel anpassen

Der vergangene Winter war - wieder einmal - deutlich zu warm, insbesondere der Februar stach heraus. Immer mehr Unternehmen machen sich Gedanken, wie sie auf die veränderten Bedingungen reagieren können. Von Jan Koch.

| [mehr](#)

12.03.2024 • 11:06 Uhr

Abbildung 6: Tagesschau

(<https://www.tagesschau.de/wissen/klima/unternehmen-klimawandel-100.html>)



# Agenda

- Klimaanpassung
- Klimafolgen im Kreis Rendsburg-Eckernförde
- Was tut der Kreis für die Anpassung an die Klimafolgen?
- Wie können sich Kommunen anpassen?
- Beispiele für Klimaanpassungsmaßnahmen in sozialen Einrichtungen
- Was kann ich persönlich für meine Anpassung tun?
- Förderhinweise

# Klimaanpassung – warum ist das notwendig?

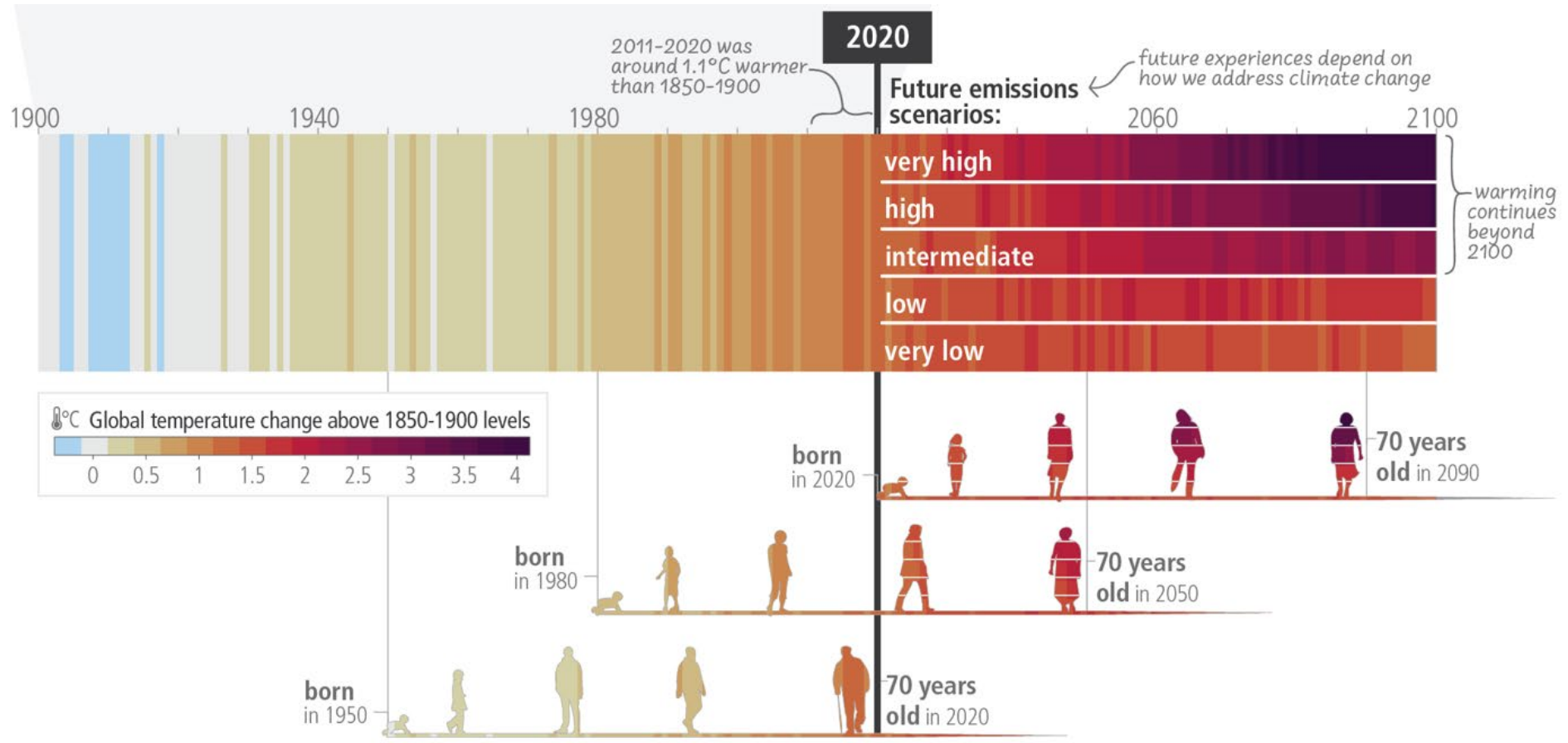


Abbildung 7: Beobachtete (1900-2020) und vorhergesagte (2021-2100) Änderungen in der globalen Oberflächentemperatur (relativ zu 1850-1900), kombiniert mit klimatischen Bedingungen und deren Auswirkungen. Dargestellt sind die Klimaänderung im Laufe einer Lebensspanne dreier repräsentativer Generationen (geboren 1950, 1980 und 2020). (IPCC 2021)

# Klimaanpassung

- Ziel: Negative Beeinträchtigungen infolge des Klimawandels abmildern oder nach Möglichkeit ganz verhindern

Klimaanpassung umfasst die Themen:

- Hitze
- Trockenheit/Dürre
- Überflutung durch Starkregen, Flusshochwasser und Küstenhochwasser
- Natürliche Ressourcen und Biodiversität



Abbildung 8: Vier zentrale Herausforderungen zur Anpassung an die Folgen des Klimawandels in Deutschland (Adelphi 2021)

# Welche Klimafolgen erwarten uns im Kreis Rendsburg-Eckernförde?

- Mehr Sommertage ( $> 25^{\circ}\text{C}$ ) und heiße Tage ( $> 30^{\circ}\text{C}$ )
  - Mehr Tropennächte (Minimaltemperatur der Nacht  $> 20^{\circ}\text{C}$ )
  - Zunahme schwüle Tage
- 
- Häufigere und intensivere Regenereignisse
  - Häufigere und länger anhaltende Trockenheit bis hin zu Dürren
  - Tendenz zu mehr Niederschlag im Winter und weniger im Sommer
  - Steigender Meeresspiegel und dadurch stärkere und häufigere Sturmfluten
  - Abnahme Frosttage (Tagesminimaltemperatur  $< 0^{\circ}\text{C}$ ) und Eistage (Tagesmaximaltemperatur  $< 0^{\circ}\text{C}$ )

Diese Klimafolgen stehen heute nicht im Fokus der Veranstaltung



## Die Betroffenheit für die Folgen der Klimakrise ist (regional) unterschiedlich – Beispiel Hitzebelastung

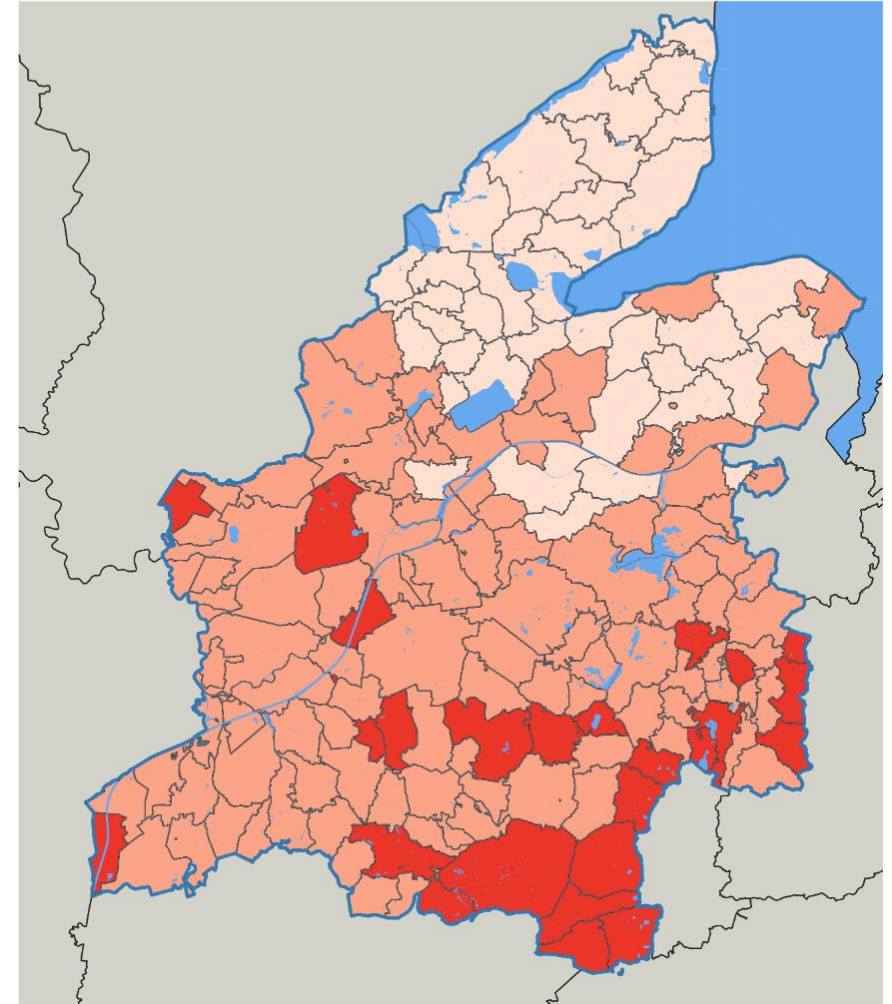
- Mehr heiße Tage im Landesinneren
- Mehr schwüle Tage in Küstennähe
- Berücksichtigung der lokalen Demographie
- Betroffenheit sensibler Bevölkerungsgruppen gegenüber Hitzebelastung auf Gemeindeebene
  - Anzahl heißer Tage und Tropennächte (Exposition)
  - Anteil der Bevölkerung, der älter als 64 Jahre oder jünger als 6 Jahre ist (Sensitivität)

Abbildung 9: Betroffenheit gegenüber Hitze im Kreisgebiet (Strategie zur Anpassung an die Folgen des Klimawandels im Kreis Rendsburg-Eckernförde in den eigenen Zuständigkeiten)



OCF Consulting

Betroffenheit sensibler Bevölkerungsgruppen gegenüber Hitzebelastung in Rendsburg-Eckernförde (2031-2060)



\* Die Betroffenheit ergibt sich aus dem Produkt von Exposition (Anzahl der Heißen Tage + Anzahl der Tropennächte) und Sensitivität (Summe der Anteile der Bevölkerung, die älter als 64 Jahre oder jünger als 6 Jahre alt sind). Die Bevölkerungsprognosen wurden für das Jahr 2030 erstellt, die Klimadaten beziehen sich auf den Zeitraum 2031-2060. Datengrundlage: Deutscher Wetterdienst (Klimadaten) und Kreis Rendsburg-Eckernförde (Bevölkerungsprognose)



# Was leistet der Kreis für die Klimaanpassung?



- Erstellung einer Klimaanpassungsstrategie für den Kreis
- Runder Tisch Campingplatzbetreibende
- Förderantragstellung Klimaanpassungsmanagement

- Umsetzung der Anpassungsstrategie durch ein Klimaanpassungsmanagement
- Förderung von Klimaanpassungsmaßnahmen im Kreisgebiet
- Erste öffentliche Informationsveranstaltung

- Prüfung der Anpassung kreiseigener Liegenschaften
- Klimaanpassungsmaßnahmen mit Ämtern, Städten und Gemeinden entwickeln
- Informationsangebote für private Haushalte zum klimaangepassten Wohnen
- Leitfaden zur Bauleitplanung
- ...

# Wie können sich Kommunen anpassen?

- Klimaanpassung in der Bauleitplanung verankern
- Öffentliche Plätze (Spielplätze, Dorfplätze) beschatten
- Begrünen
- Entsiegeln und Versickern
- Trinkbrunnen aufstellen
- Abkühlungsoasen schaffen
- Regenwasser speichern



Abbildung 10: Vor über 30 Jahren wurde eine komplett begrünte Siedlung mit rund 30 Häusern in Düsseldorf errichtet (Foto: Verbraucherzentrale NRW)

# Beispiel: Hitzeschutz im AWO Sozialzentrum Erlangen



Abbildung 11: Dachbegrünung als natürliche Klimaanlage im AWO Sozialzentrums Erlangen (Foto: [AWO Sozialzentrum Erlangen](#))



Abbildung 12: Neu gepflanzte Bäume im Innenhof des AWO Sozialzentrums Erlangen (Foto: [AWO Sozialzentrum Erlangen](#))



Abbildung 13: Sonnensegel über dem AktivPark des AWO Sozialzentrums Erlangen (Foto: [AWO Sozialzentrum Erlangen](#))

# Beispiel: Betreutes Wohnen Villa am Schlossberg – Stadt Luckau



Abbildung 14: Wasserspiel zur Regulierung des Mikroklimas (Foto: [ASB OV Luckau/Dahme e.V.](#))

- Wasserspiel zur Regulierung des Mikroklimas



Abbildung 15: Pavillon als Sonnenschutz (Foto : [ASB OV Luckau/Dahme e.V.](#))

- Pavillon als Sonnenschutz
- Regenwasserzisterne zur Bewässerung bei Trockenheit

# Was kann ich persönlich für meine Anpassung tun?

## Am Gebäude

- Entsiegeln und Versickern
- Regenwasser auffangen, zwischenspeichern und nutzen



Abbildung 16: Grün auf Dach und Fassade (Foto: BuGG, G.Mann)

- Gebäude begrünen und gleichzeitig beschatten

Abbildung 17: Begrüntes Gartenhäuschen  
(Foto: stock.adobe.com, Eileen Kumpf)

# Was kann ich persönlich für meine Anpassung tun?



Abbildung 18:  
Sonnensegel an  
einer  
Hausterrasse  
(Foto:Houz,  
Mißfeldt Kraß  
Architekten BDA)



Abbildung 19: Begrünte Überdachung für Terrassen (Foto: Pixabay, Deborah Jackson)



Abbildung 20 : Begrünter Hof und begrünte Garagen  
(Foto: Verbraucherzentrale NRW)



# Förderhinweis

## Förderrichtlinie Klimaanpassung in sozialen Einrichtungen (Anpaso) (Bundesförderung DAS)

- Gefördert werden
  - Die Erstellung von Konzepten zur nachhaltigen Anpassung an die Klimakrise
  - Die Umsetzung vorbildhafter Klimaanpassungsmaßnahmen
- Antragsberechtigt sind
  - Körperschaften, Anstalten und Stiftungen des öffentlichen Rechts
  - Gemeinnützige Vereine, Verbände, Stiftungen und gemeinnützige Unternehmen des Privatrechts wie z.B. Wohlfahrtsverbände  
mit Bezug zu vulnerablen Personengruppen

**Antragstellung:** 01. Oktober 2024 bis 15. Dezember 2024

[Hier geht's zur Förderung](#)



# Förderhinweis

## Förderungen von investiven Maßnahmen zum Klimaschutz und zur Klimaanpassung des Kreises Rendsburg-Eckernförde

- Förderfähige Maßnahmen sind
  - Dachbegrünungen
  - Fassadenbegrünungen
  - Flächenentsiegelungen
  - Speicherung von Niederschlagswasser
  - Beschattungen an Gebäuden
  - Errichtung von Trinkbrunnen
- Antragsberechtigt sind
  - kreisangehörige Gemeinden und Ämter
  - Schulträger
  - Träger von Kindertageseinrichtungen
  - Gemeinnützige Sportvereine
  - Kulturelle Einrichtungen in gemeinnütziger Trägerschaft
  - Bei Beschattungen auch Pflegeeinrichtungen



Abbildung 21: Trinkbrunnen am Rande eines Marktplatzes in Köln (Foto: Miriam Hentrich)

**Antragstellung:** das ganze Jahr über

[Hier geht's zur Förderung](#)

**Vielen Dank für Ihre Aufmerksamkeit**

**Ich stehe gerne für Fragen zur Verfügung**





Kreis Rendsburg-Eckernförde  
Der Landrat  
Fachdienst Gesundheitsdienste



# Klima und Gesundheit

-wie wir uns und unsere Gesundheit schützen können

Klimaanpassungswoche 2024



# Klima und Gesundheit

Auswirkungen des Klimawandels auf unsere Gesundheit

Co-Benefits von Klimaanpassung für unsere Gesundheit

Vom Wissen zum Handeln  
Hitze als größte direkte Gesundheitsbelastung

# Auswirkungen des Klimawandels auf unsere Gesundheit

- Allergien
- Asthma
- Neurodermitis



Allergen-  
zunahme

Infektions-  
krankheiten

- Borreliose
- FSME
- West-Nil Virus
- Lebensmittelvergiftung



- Verletzte
- Tote
- Zerstörung der Infrastruktur
- Psychische Belastungen (Angstzustände/ Depressionen)
- Zunahme von Allergien durch Schimmelpilze



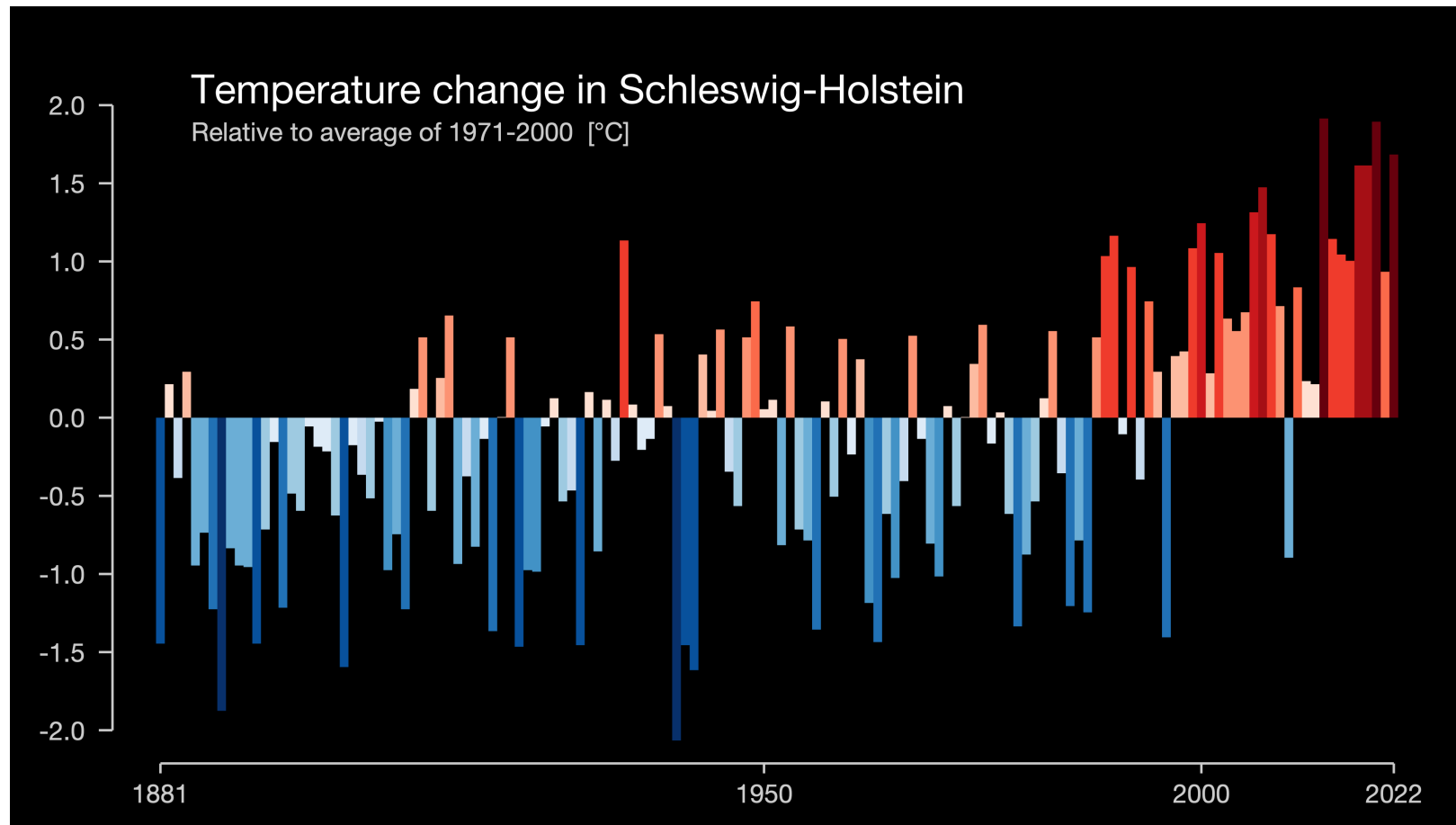
Wetterextreme

Hitzeperioden

- Belastung des Herz-Kreislaufsystems
- Hitzeschlag
- Übersterblichkeit
- Dehydrierung/Niereninsuffizienz
- Steigerung des Hautkrebsrisikos durch erhöhte UV Strahlung
- Verschlechterung psychischer Erkrankungen
- Schlafstörungen



# Zunahme von Hitzetagen in Schleswig-Holstein



[www.showyourstripes.info](http://www.showyourstripes.info); Institute of Environmental Analytics,

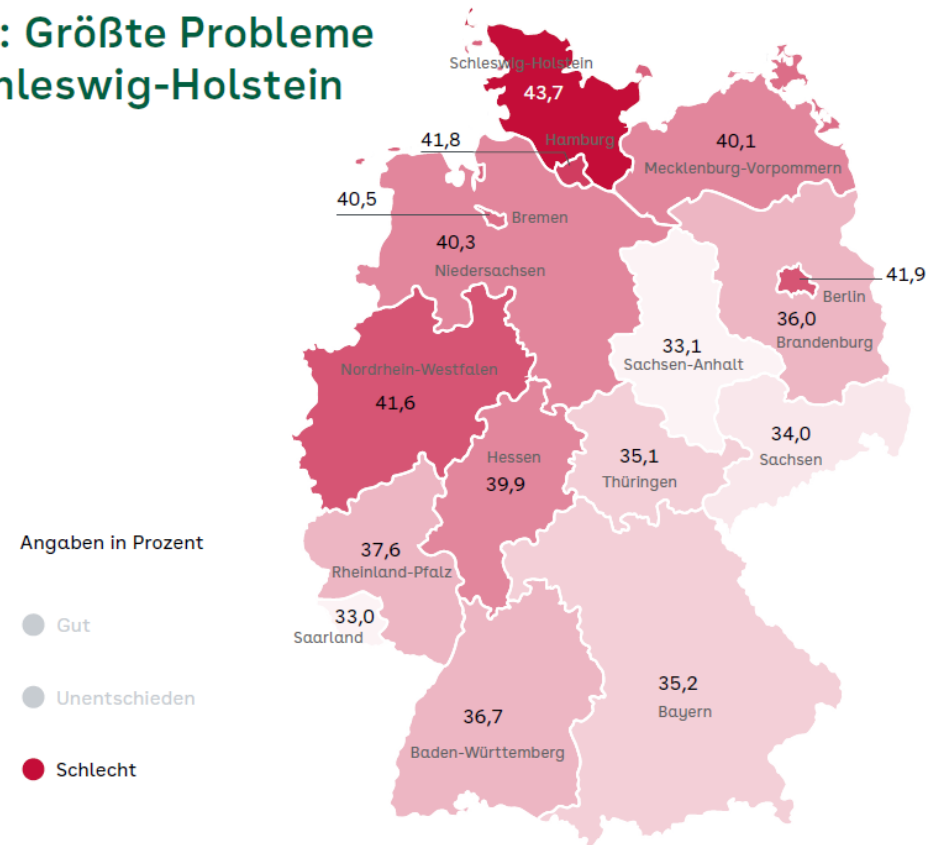
# Zunahme von Hitzetagen in Schleswig-Holstein



## Auswertung nach Bundesländern: Größte Probleme im Umgang mit Hitzewellen in Schleswig-Holstein

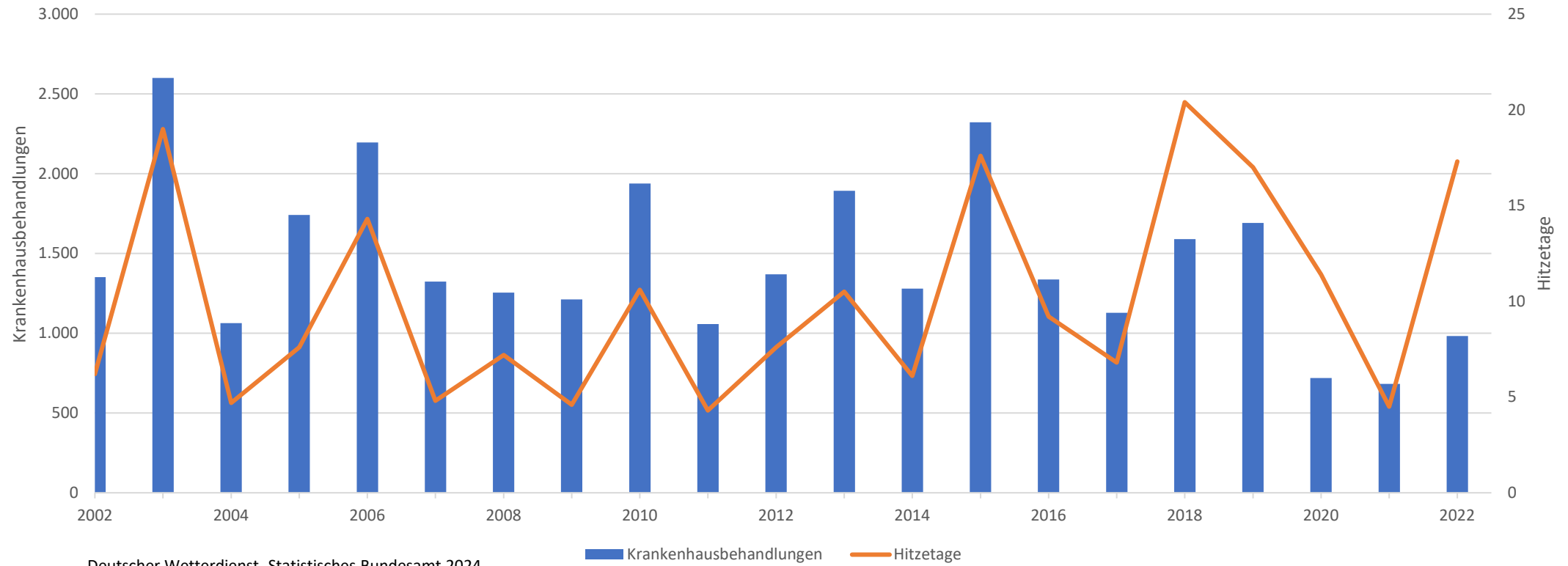
Kommen Sie mit lang anhaltender Hitze und Temperaturen über 30 Grad eher gut oder eher schlecht zurecht?

Ausgewertet nach Bundesländern



# Hitzebedingte Krankenhausbehandlungen

Vollstationäre Krankenhausbehandlungen aufgrund von Schäden durch Hitze/Sonnenlicht und durchschnittliche Hitzetage in Deutschland (Behandlungsfälle pro Jahr und Tage mit einer Höchsttemperatur von 30°C und mehr)

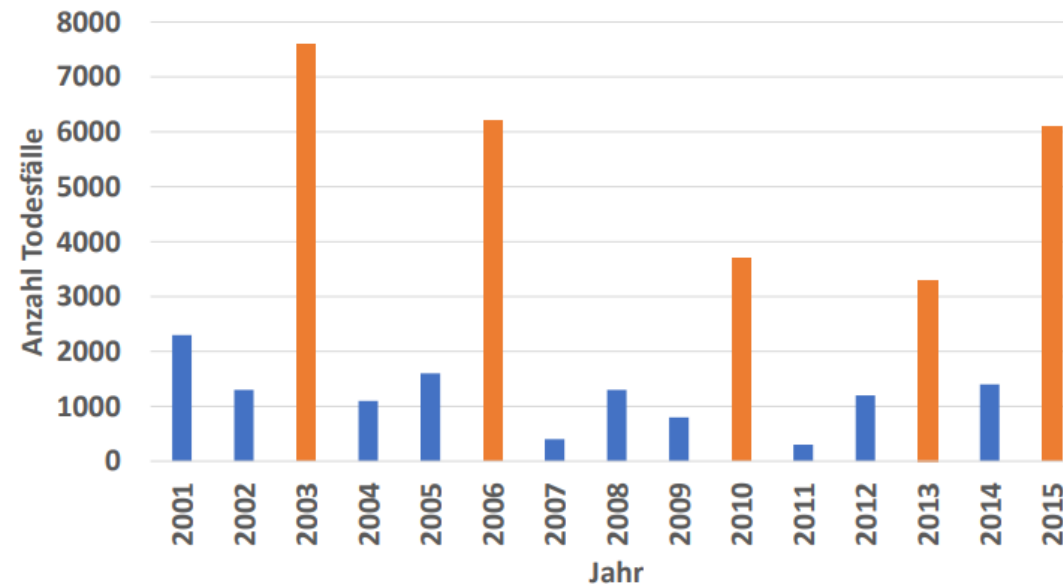


Deutscher Wetterdienst, Statistisches Bundesamt 2024



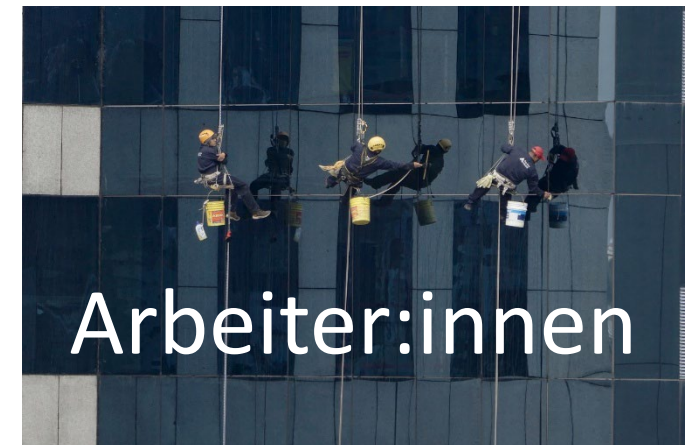
# Hitzebedingte Todesfälle

Anzahl der hitzebedingten Todesfälle in Deutschland 2001-2015 (Übersterblichkeit)



Modifiziert nach An der Heiden et al. 2019, signifikante Ergebnisse orange

# vulnerable Personengruppen



# Co-Benefits für unsere Gesundheit

Klimaschutz

Klimaanpassung



Gesundheit