

Hügeletappen hoch im Norden E-Bike-Touren mit Weitblick

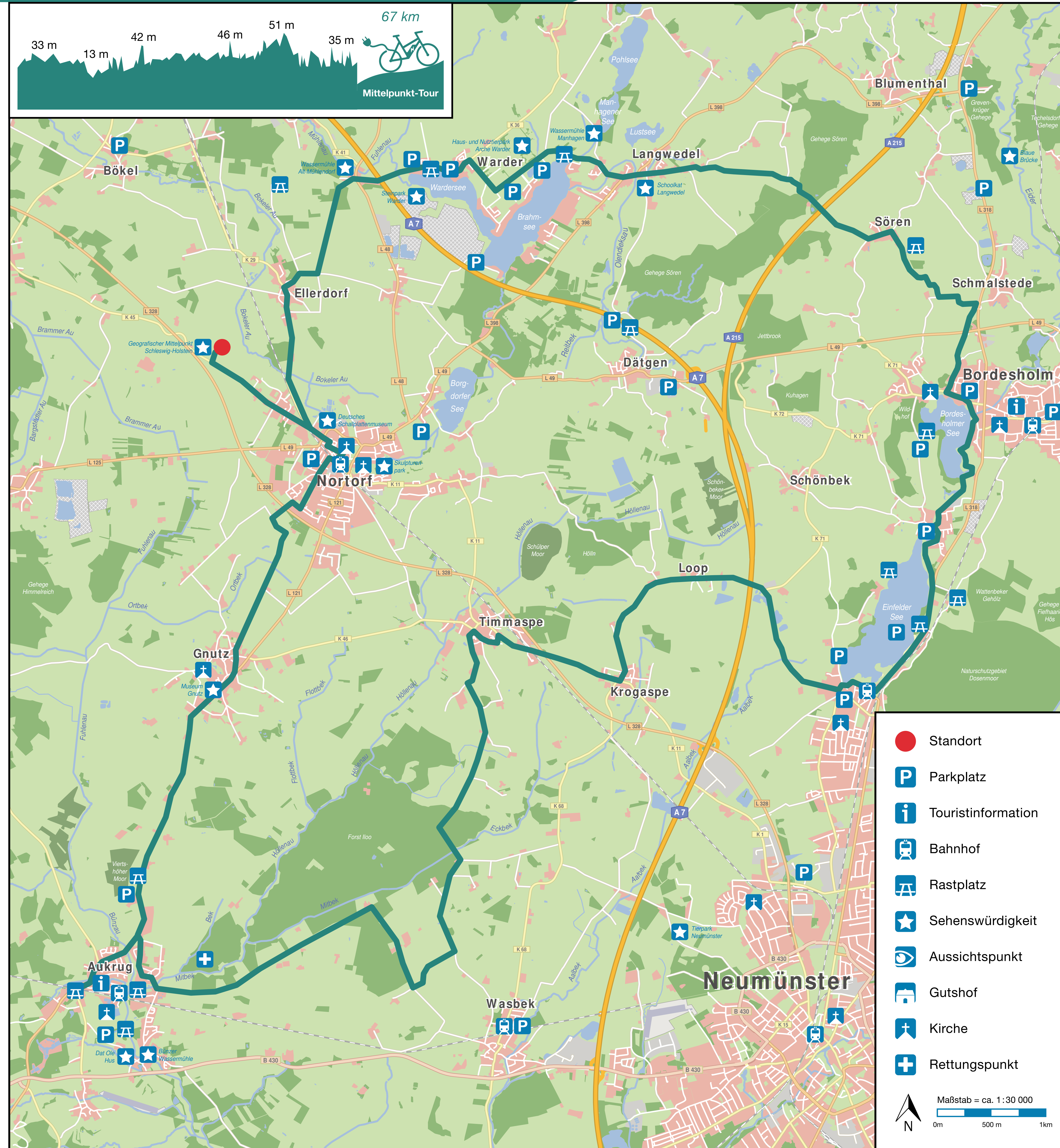


Mittelpunkt-Tour

Kennen Sie schon den geographischen Mittelpunkt Schleswig-Holsteins? Dieses Highlight erleben Sie auf Ihrer rund 65 Kilometer langen Tour, die Sie mitten durch die bezaubernde Landschaft von Mittelholstein führt. Stattens Sie dem einzigartigen Deutschen Schallplattenmuseum im ehemaligen Teldec-Kesselhaus in Nortorf einen Besuch ab und wandeln Sie auf den Spuren zeitgenössischer Kunst durch den Nortorfer Skulpturenpark. In Warder laden der Tierpark Arche Warder mit unzähligen Haus- und Nutztierarten sowie der Steinpark Warder mit seinen als Skulpturen geformten Riesenfindlingen zum Staunen ein.



Besondere Naturschönheiten und großartige Sehenswürdigkeiten entdecken Sie im Bordesholmer Land. Besuchen Sie das idyllische Eidertal mit seiner Blauen Brücke oder das geheimnisvolle Dosenmoor – ein kostbarer Lebensraum für seltene Tiere und Pflanzen. Am nördlichen Teil des Bordesholmer Sees liegt die Klosterinsel. Die 1332 errichtete imposante Klosterkirche gehört in ihrer gotischen Form zu den attraktivsten Bauwerken des Landes. Am Einfelder See laden beschauliche Rastplätze zum Verweilen ein. Eine wunderschöne Naturlandschaft erwartet Sie im Aukrug. Lassen Sie sich faszinieren von der vielfältigen Fauna und Flora des Naturparkes. Erkunden Sie den zauberhaften Erholungswald rund um den knapp 77 Meter hohen Boxberg und genießen Sie vom Gipfel des Boxbergs aus den herrlichen Ausblick in die Landschaft.



Fünf ausgeschilderte E-Bike-Touren im Kreis Rendsburg-Eckernförde

Entdecken Sie die Schönheit des Kreises Rendsburg-Eckernförde auf fünf ausgeschilderten E-Bike-Touren! Erkunden Sie die malerischen Hügellandschaften, genießen Sie die Aussicht auf Felder, Wälder und Seen und erleben Sie unsere Ostseeküste hautnah. Die fünf einzigartigen Touren haben mitunter spürbare Höhenunterschiede und führen vorwiegend über verkehrsarme Straßen durch unser abwechslungsreiches Kreisgebiet. Mit den zusätzlichen Unterstützungsleistungen eines E-Bikes können Sie die längeren Strecken problemlos meistern und die Umgebung noch intensiver erleben. Und wenn Sie doch einmal eine Pause benötigen, laden die ausgewiesenen Rastmöglichkeiten und Sehenswürdigkeiten entlang der Routen zum Verweilen ein.



— Schwansen-Tour:	39 km
— Hüttener Berge-Tour:	64 km
— Holme-Tour:	67 km
— Mittelpunkt-Tour:	67 km
— Moränen-Tour:	79 km (Nord: 64 km/Süd: 47 km)



Weitere Informationen zu den Touren finden Sie auf:
www.kreis-rendburg-eckernfoerde.de unter der Rubrik Tourismus